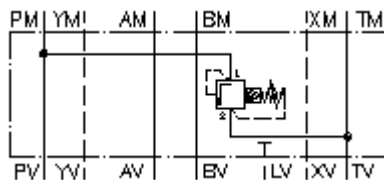


**zawór ograniczaj. ciśnienie CETOP 7  
(płyta pośrednia) w P do T  
DBVZ-16.-PPS./..**



**Symbol:**



**Ciśnienie nominalne:**

350 bar

**Prąd nominalny:**

230 l/min.

IMAV-Hydraulik GmbH  
Breite Strasse 10

D-40670 Meerbusch (Osterath)

Telefon +49 (0)2159 - 9188.0

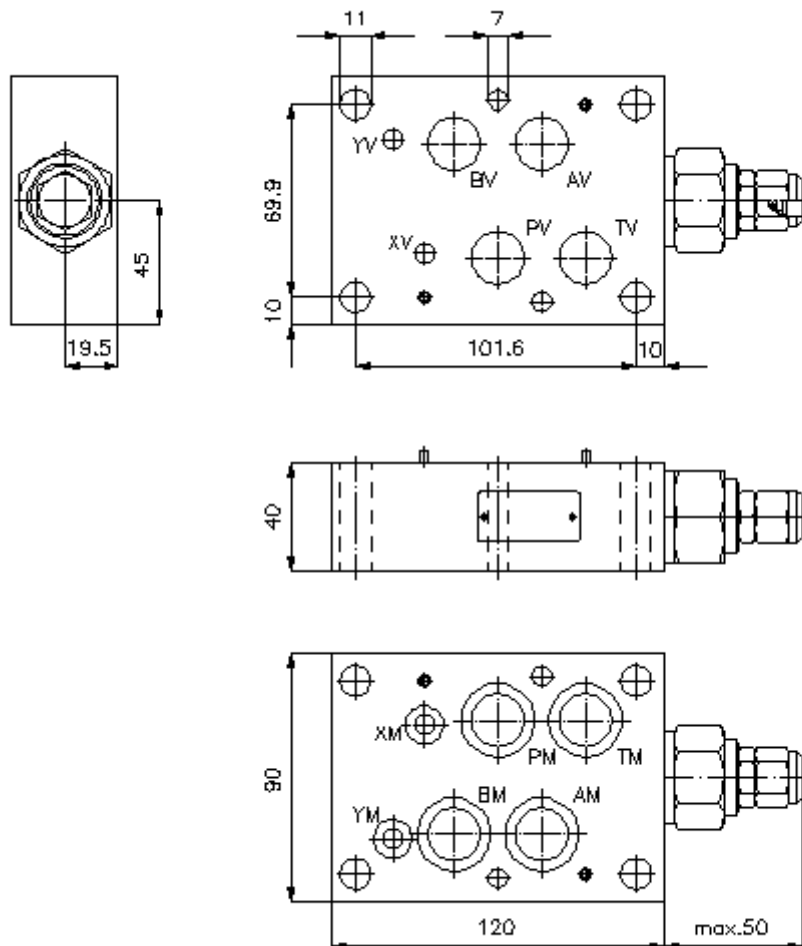
Telefaks +49 (0)2159 - 4242

E-mail: [info@imav.com](mailto:info@imav.com)

Internet: <http://www.imav.com>

**IZ-410-550-00**

(Zmiany zastrzeżone!)



**zawór ograniczaj. ciśnienie CETOP 7  
(płyta pośrednia) w P do T  
DBVZ-16.-PPS./..**



IMAV-Hydraulik GmbH  
Breite Strasse 10  
D-40670 Meerbusch (Osterath)  
Telefon +49 (0)2159 - 9188.0  
Telefaks +49 (0)2159 - 4242  
E-mail: [info@imav.com](mailto:info@imav.com)  
Internet: <http://www.imav.com>

**IZ-410-550-00**

(Zmiany zastrzeżone!)

**Przykład zamówienia:**

DBVZ - 16A - P PS C / 15  
| | | | |  
**A B C D E F**

**Klucz typu:**

- |  |   |
|--|---|
| <p><b>A wersja urządzenia</b><br/>zawór ograniczający ciśnienie<br/>z ukł. otworów DIN 24340 forma A<br/>rodzaj budowy: płyta wielowarstwowa</p> <p><b>B wielkość konstrukcyjna i materiał</b><br/>16A = Alu (F37)<br/>16S = stal (9SMnPb28K lub GGG-40)</p> <p><b>C funkcja wykonawcza</b><br/>P = działające w P</p> | <p><b>D zawór ograniczający ciśnienie</b><br/>PS = RVPS-12.-... (sterowany wstępnie)<br/>patrz arkusz wymiarowy nr: <u>CP-110-121-00</u></p> <p><b>E rodzaj ustawienia</b><br/>C = pokrywa zamykająca</p> <p><b>F stopnie ciśnienia (RVPS)</b><br/>15 = 3,4 - 105 bar<br/>30 = 3,4 - 210 bar<br/>50 = 3,4 - 350 bar</p> |
|--|---|

**Dane techniczne**

- |                                       |   |
|---------------------------------------|---|
| <b>ciśnienie nominalne:</b>           | 250 bar (A)<br>350 bar (S)  |
| <b>prąd nominalny:</b>                | 230 l/min   |
| <b>ciężar:</b>                        | 1,5 / 3,6 kg (A/S)  |
| <b>zawór ograniczający ciśnienie:</b> | RVPS-12.-... patrz arkusz wymiarowy nr: <u>CP-110-121-00</u>                                      |
| <b>zakres dostawy:</b>                | 4 szt. pierścieni uszczelniających 22,22 x 2,62<br>2 szt. pierścieni uszczelniających 9,19 x 2,62 |