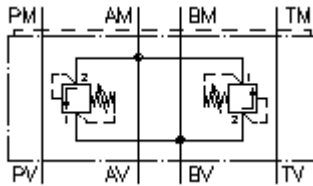


**podwójny zawór ogranic. ciśn. CETOP 3  
(płyta pośrednia) z A do B+B do A  
DDBVZ-06.-DA./..**



IMAV-Hydraulik GmbH  
Breite Strasse 10  
D-40670 Meerbusch (Osterath)  
Telefon +49 (0)2159 - 9188.0  
Telefaks +49 (0)2159 - 4242  
E-mail: [info@imav.com](mailto:info@imav.com)  
Internet: <http://www.imav.com>

 **Symbol:**



**Ciśnienie nominalne:**

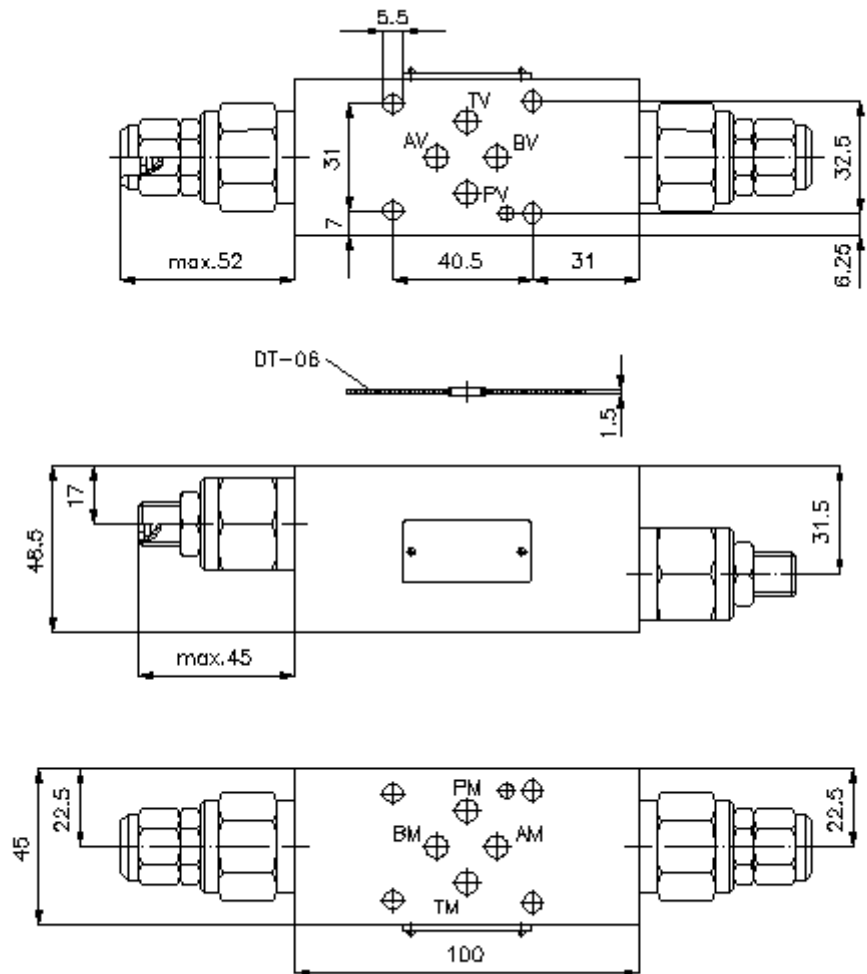
350 bar

**Prąd nominalny:**

75 l/min.

**IZ-425-250-00**

(Zmiany zastrzeżone!)



**podwójny zawór ogranic. ciśn. CETOP 3  
(płyta pośrednia) z A do B+B do A  
DDBVZ-06.-DA./..**



IMAV-Hydraulik GmbH  
Breite Strasse 10  
D-40670 Meerbusch (Osterath)  
Telefon +49 (0)2159 - 9188.0  
Telefaks +49 (0)2159 - 4242  
E-mail: [info@imav.com](mailto:info@imav.com)  
Internet: <http://www.imav.com>

**IZ-425-250-00**

(Zmiany zastrzeżone!)

**Przykład zamówienia:**

DDBVZ - 06A - DA C / 30  
|           |           |           |           |  
**A**       **B**       **C**       **D**       **E**

**Klucz typu:**

- |   |  |
|---|--|
| <p><b>A</b> <b>wersja urządzenia</b><br/>podwójny zawór ogranicz. ciśnienie<br/>z ukł. otworów DIN 24340 forma A<br/>rodzaj budowy: płyta wielowarstwowa</p> <p><b>B</b> <b>wielkość konstrukcyjna i materiał</b><br/>06A = Alu (F37)<br/>06S = stal (9SMnPb28K lub GGG-40)</p> <p><b>C</b> <b>zawór ograniczający ciśnienie</b><br/>DA = RVDA-10.-... patrz arkusz wymiarowy<br/>nr: <a href="#">CP-120-101-00</a></p> | <p><b>D</b> <b>rodzaj ustawienia</b><br/>S = śruba podnośna<br/>C = pokrywa zamykająca</p> <p><b>E</b> <b>stopnie ciśnienia</b><br/>RVDA-10.-..<br/>15 = 6,9 - 105 bar<br/>30 = 20,7 - 210 bar<br/>50 = 34,5 - 350 bar</p> |
|---|--|

**Dane techniczne**

<b>ciśnienie nominalne:</b>	250 bar (A) 350 bar (S)
<b>prąd nominalny:</b>	75 l/min
<b>ciężar:</b>	0,7 / 1,8 kg (A/S)
<b>Do zakresu dostawy należą:</b>	DT-06 = uchwyt uszczelnienia z zawulkanizowanym pierścieniem uszczelniającym (Viton FPM)