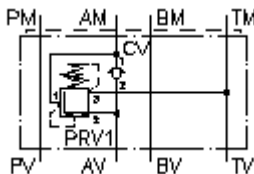


**zawór trójdrog.regul.przepł.CETOP 3
(płyta pośrednia) w A, ster. bezp.
DMVZ-06S-A01./..**



Symbol:



Ciśnienie nominalne:

350 bar

Prąd nominalny:

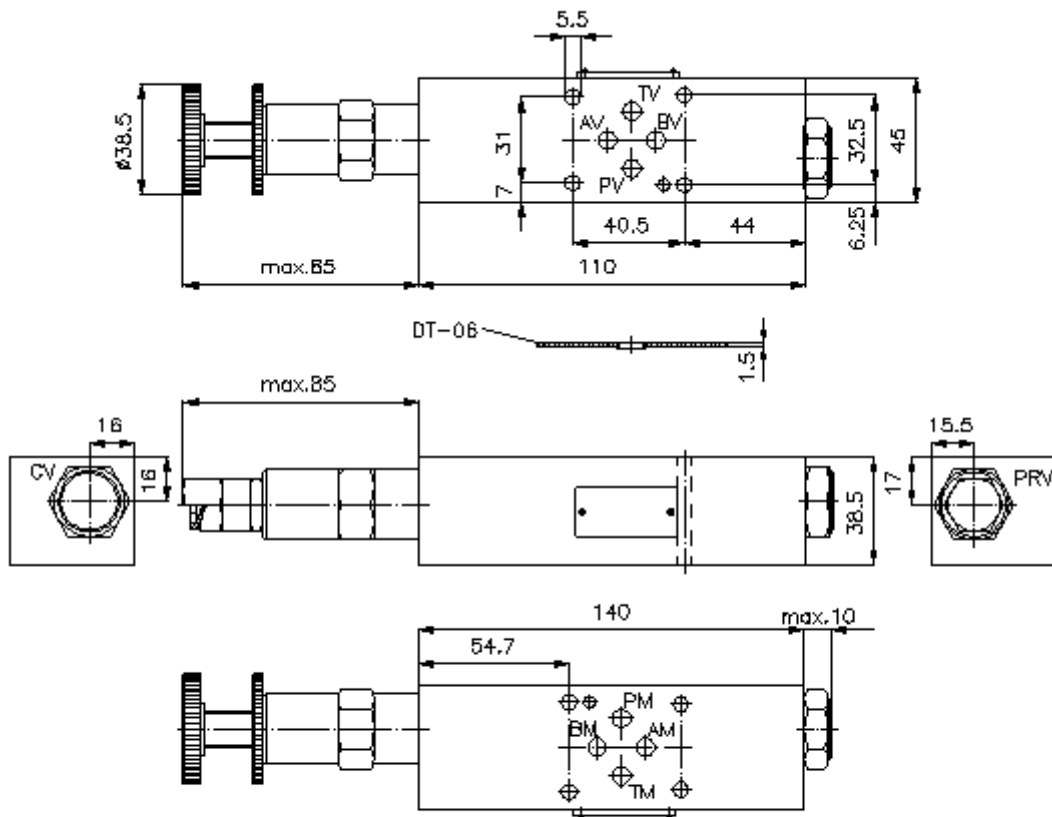
15 l/min.



IMAV-Hydraulik GmbH
Breite Strasse 10
D-40670 Meerbusch (Osterath)
Telefon +49 (0)2159 - 9188.0
Telefaks +49 (0)2159 - 4242
E-mail: info@imav.com
Internet: <http://www.imav.com>

IZ-430-201-00

(Zmiany zastrzeżone!)



**zawór trójdrog.regul.przepł.CETOP 3
(płyta pośrednia) w A, ster. bezp.
DMVZ-06S-A01./..**



IMAV-Hydraulik GmbH
Breite Strasse 10
D-40670 Meerbusch (Osterath)
Telefon +49 (0)2159 - 9188.0
Telefaks +49 (0)2159 - 4242
E-mail: info@imav.com
Internet: <http://www.imav.com>

IZ-430-201-00

(Zmiany zastrzeżone!)

Przykład zamówienia:

DMVZ - 06S - A 01 C / 12
| | | | | |
A B C D E F

Klucz typu:

- | | |
|--|---|
| <p>A wersja urządzenia
zawór regulacji ciśnienia
nastawialny
sterowany bezpośrednio
zawór suwakowy
z ukł. otworów DIN 24340 forma A
rodzaj budowy: płyta wielowarstwowa</p> <p>B wielkość konstrukcyjna i materiał
06S = stal (9SMnPb28K lub GGG-40)</p> <p>C funkcja wykonawcza
A = działający w A</p> <p>D zawór regulujący ciśnienie
01 = PRV1-10.-.. (sterowany
bezpośrednio) patrz arkusz wymiarowy nr:
<u>MP-210-100-00</u>
02 = PRV2-10.-.. (sterowany wstępnie)
patrz arkusz wymiarowy nr: <u>MP-210-101-00</u></p> <p>E rodzaj ustawienia
C = pokrywa zamykająca
K = pokrętło ręczne</p> | <p>F stopnie ciśnienia
stopnie ciśnienia (PRV1)
02 = 3,4 - 14 bar
06 = 6,9 - 41 bar
12 = 13,8 - 86 bar
24 = 27,6 - 166 bar
stopnie ciśnienia (PRV2)
03 = 3,4 - 21 bar
20 = 6,9 - 138 bar
35 = 17,2 - 241 bar</p> |
|--|---|

Dane techniczne

ciśnienie nominalne: 350 bar
prąd nominalny: 15 l/min
ciężar: 1,9 kg
zawór trójdrogowy regul. ciśnienia: PRV1-10.-.. patrz arkusz wymiarowy nr: MP-210-100-00
Do zakresu dostawy należą: DT-06 = uchwyt uszczelnienia z zawulkanizowanym pierścieniem uszczelniającym (Viton FPM)