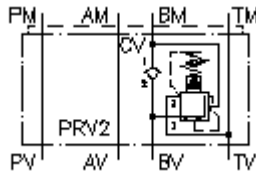


**zawór trójdrog.regul.przepł.CETOP 5
(płyta pośrednia) w B, ster.wstęp.
DMVZ-10.-B02./..**



Symbol:



Ciśnienie nominalne:

350 bar

Prąd nominalny:

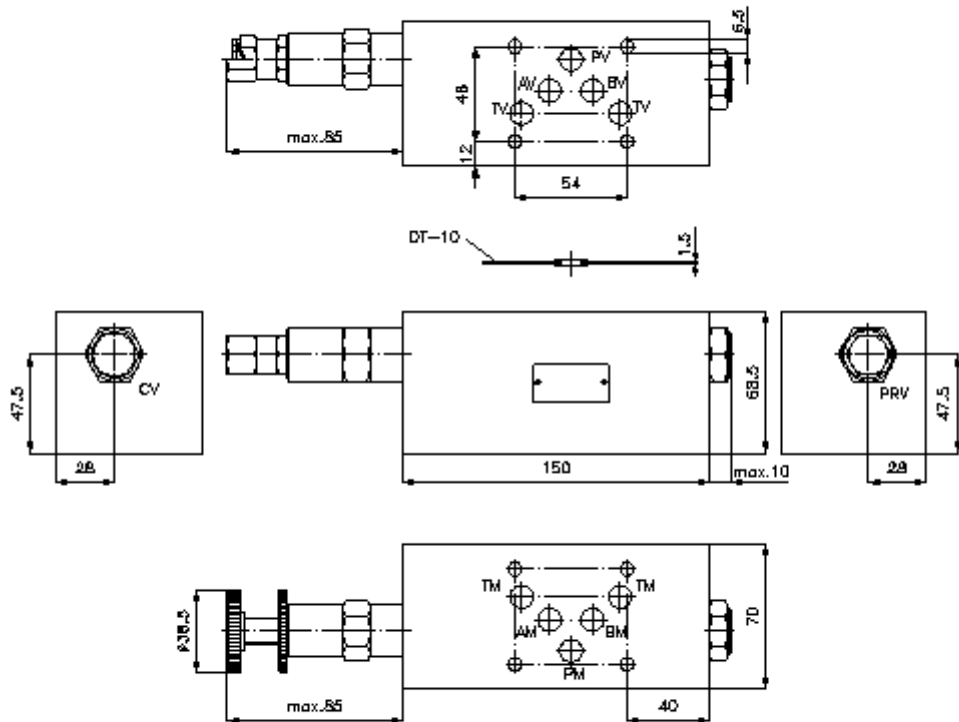
40 l/min.



IMAV-Hydraulik GmbH
Breite Strasse 10
D-40670 Meerbusch (Osterath)
Telefon +49 (0)2159 - 9188.0
Telefaks +49 (0)2159 - 4242
E-mail: info@imav.com
Internet: <http://www.imav.com>

IZ-430-402-00

(Zmiany zastrzeżone!)



**zawór trójdrog.regul.przepł.CETOP 5
(płyta pośrednia) w B, ster.wstęp.
DMVZ-10.-B02./..**



IMAV-Hydraulik GmbH
Breite Strasse 10
D-40670 Meerbusch (Osterath)
Telefon +49 (0)2159 - 9188.0
Telefaks +49 (0)2159 - 4242
E-mail: info@imav.com
Internet: <http://www.imav.com>

IZ-430-402-00

(Zmiany zastrzeżone!)

Przykład zamówienia:

DMVZ - 10A - B 02 C / 12
| | | | | |
A **B** **C** **D** **E** **F**

Klucz typu:

- | | |
|--|--|
| <p>A wersja urządzenia
zawór regulacji ciśnienia
nastawialny
sterowany wstępnie
zawór suwakowy
z ukł. otworów DIN 24340 forma A
rodzaj budowy: płyta wielowarstwowa</p> <p>B wielkość konstrukcyjna i materiał
10A = Alu (F37)
10S = stal (9SMnPb28K lub GGG-40)</p> | <p>C funkcja wykonawcza
B = działający w B</p> <p>D zawór regulujący ciśnienie
02 = PRV2-10.-.. (sterowany wstępnie)
patrz arkusz wymiarowy nr: MP-210-101-00</p> <p>E rodzaj ustawienia
C = pokrywa zamykająca
K = pokrętło ręczne</p> <p>F stopnie ciśnienia (PRV2)
03 = 3,4 - 21 bar
20 = 6,9 - 138 bar
35 = 17,2 - 241 bar</p> |
|--|--|

Dane techniczne

ciśnienie nominalne:	250 bar (A) 350 bar (S)
prąd nominalny:	40 l/min
ciężar:	2, 2 / 5,6 kg (A/S)
zawór trójdrogowy regul. ciśnienia:	PRV2-10.-.. patrz arkusz wymiarowy nr: MP-210-101-00
Do zakresu dostawy należą:	DT-10 = uchwyt uszczelnienia z zawulkanizowanym pierścieniem uszczelniającym (Viton FPM)