

**zawór trójdrog.regul.przepł.CETOP 5
(płyta pośrednia) w A, ster.wstęp.
DMVZ-10.-ARS./12-..**



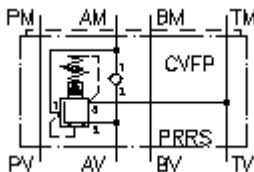
Symbol:

Ciśnienie nominalne:

350 bar

Prąd nominalny:

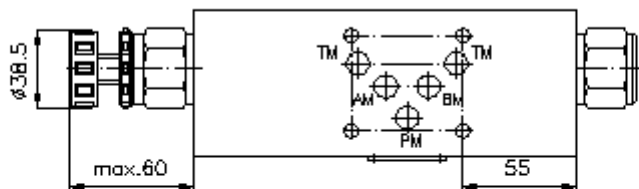
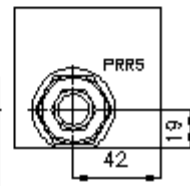
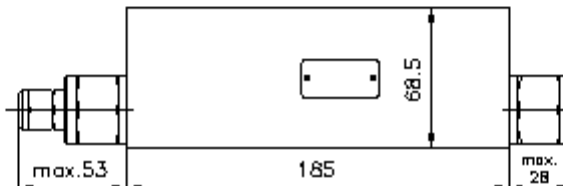
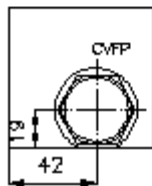
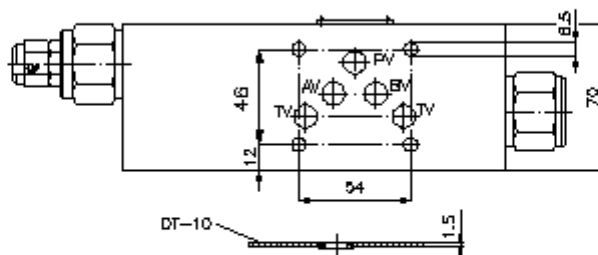
115 l/min.



IMAV-Hydraulik GmbH
Breite Strasse 10
D-40670 Meerbusch (Osterath)
Telefon +49 (0)2159 - 9188.0
Telefaks +49 (0)2159 - 4242
E-mail: info@imav.com
Internet: <http://www.imav.com>

IZ-435-451-00

(Zmiany zastrzeżone!)



**zawór trójdrog.regul.przepł.CETOP 5
(płyta pośrednia) w A, ster.wstęp.
DMVZ-10.-ARS./12-..**



IMAV-Hydraulik GmbH
Breite Strasse 10
D-40670 Meerbusch (Osterath)
Telefon +49 (0)2159 - 9188.0
Telefaks +49 (0)2159 - 4242
E-mail: info@imav.com
Internet: <http://www.imav.com>

IZ-435-451-00

(Zmiany zastrzeżone!)

Przykład zamówienia:

DMVZ - 10A - A RS C / 12 - 30
| | | | | | |
A B C D E F G

Klucz typu:

- A wersja urządzenia**
zawór regulacji ciśnienia
nastawialny
sterowany wstępnie
zawór suwakowy
z ukł. otworów DIN 24340 forma A
rodzaj budowy: płyta wielowarstwowa
- B wielkość konstrukcyjna i materiał**
10A = Alu (F37)
10S = stal (9SMnPb28K lub GGG-40)
- C funkcja wykonawcza**
A = działający w A
- D zawór regulujący ciśnienie**
12 = PRRS-12-... (sterowany wstępnie)
patrz arkusz wymiarowy nr: [CP-210-121-00](#)
- E rodzaj ustawienia**
C = pokrywa zamykająca
K = pokrętło ręczne
- F wielkość konstruk. zaworu wkręc.**
PRRS-12.
- G stopnie ciśnienia (PRRS)**
15 = 3,4 - 105 bar
30 = 3,4 - 210 bar
50 = 3,4 - 350 bar

Dane techniczne

ciśnienie nominalne: 250 bar (A)
350 bar (S)

prąd nominalny: 115 l/min

ciężar: 2,5 / 7,7 kg (A/S)

zawór trójdrogowy regul. ciśnienia: PRRS-12-... patrz arkusz wymiarowy nr: [CP-210-121-00](#)

Do zakresu dostawy należą: DT-10 = uchwyt uszczelnienia z zawulkanizowanym pierścieniem uszczelniającym (Viton FPM)