

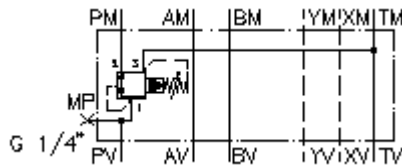
**zawór trójdrog.regul.przepł.CETOP 7
(płyta pośrednia) w P, ster.wstęp.
DMVZ-16.-P02./..**



Symbol:

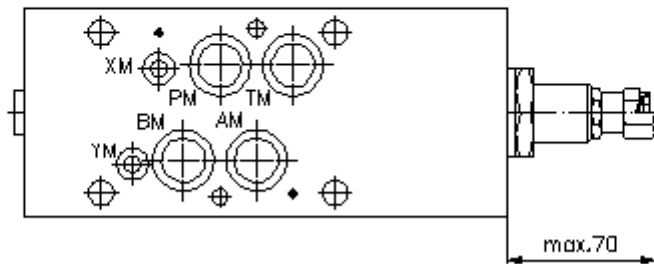
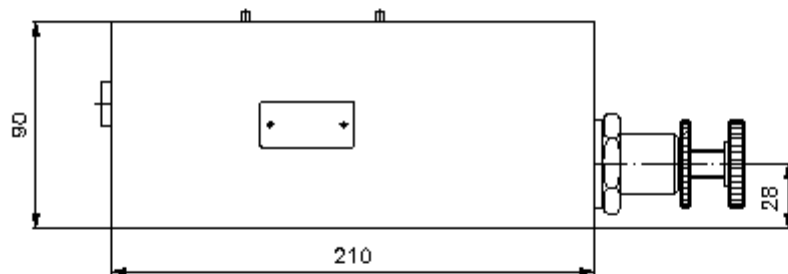
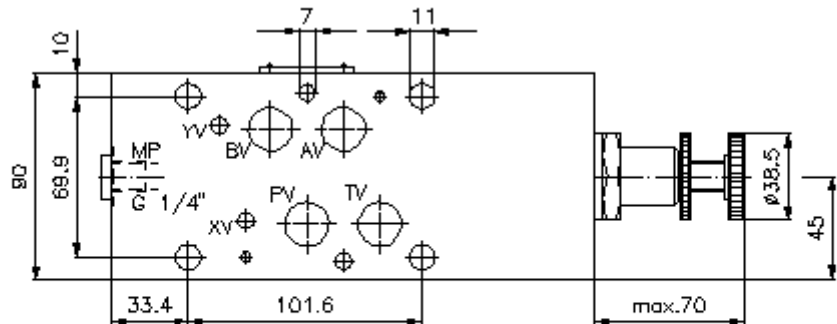
Ciśnienie nominalne:
350 bar

Prąd nominalny:
150 l/min.



IMAV-Hydraulik GmbH
Breite Strasse 10
D-40670 Meerbusch (Osterath)
Telefon +49 (0)2159 - 9188.0
Telefaks +49 (0)2159 - 4242
E-mail: info@imav.com
Internet: <http://www.imav.com>

IZ-440-500-00
(Zmiany zastrzeżone!)



**zawór trójdrog.regul.przepł.CETOP 7
(płyta pośrednia) w P, ster.wstęp.
DMVZ-16.-P02./..**



IMAV-Hydraulik GmbH
Breite Strasse 10
D-40670 Meerbusch (Osterath)
Telefon +49 (0)2159 - 9188.0
Telefaks +49 (0)2159 - 4242
E-mail: info@imav.com
Internet: <http://www.imav.com>

IZ-440-500-00

(Zmiany zastrzeżone!)

Przykład zamówienia:

DMVZ - 16A - P 02 C / 60
| | | | | |
A B C D E F

Klucz typu:

- | | |
|--|---|
| <p>A wersja urządzenia zawór regulacji ciśnienia nastawialny sterowany wstępnie zawór suwakowy z ukł. otworów DIN 24340 forma A rodzaj budowy: płyta wielowarstwowa</p> <p>B wielkość konstrukcyjna i materiał 16A = Alu (F37) 16S = stal (9SMnPb28K lub GGG-40)</p> | <p>C funkcja wykonawcza P = działające w P</p> <p>D zawór regulujący ciśnienie 02 = PRV2-16.-... (sterowany wstępnie) patrz arkusz wymiarowy nr: <u>MP-240-161-00</u></p> <p>E rodzaj ustawienia C = pokrywa zamykająca K = pokrętło ręczne</p> <p>F stopnie ciśnienia (PRV2) 30 = 34,5 - 210 bar 60 = 68,9 - 414 bar</p> |
|--|---|

Dane techniczne

| | |
|--|---|
| ciśnienie nominalne: | 250 bar (A) 350 bar (S) |
| prąd nominalny: | 150 l/min |
| ciężar: | 4,8 / 13,4 kg (A/S) |
| zawór trójdrogowy regul. ciśnienia: | PRV2-16.-... patrz arkusz wymiarowy nr: <u>MP-240-161-00</u> |
| zakres dostawy: | 4 szt. pierścieni uszczelniających 22,22 x 2,62 2 szt. pierścieni uszczelniających 9,19 x 2,62 |