

**zawór ciśn.sekwencyjny CETOP 5
(płyta pośrednia) w A, ster.wstęp.
DFVZ-10A-AVP./..**



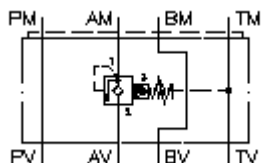
Symbol:

Ciśnienie nominalne:

250 bar

Prąd nominalny:

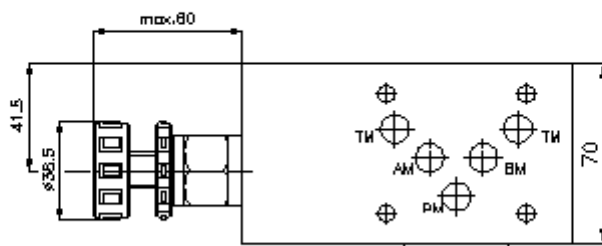
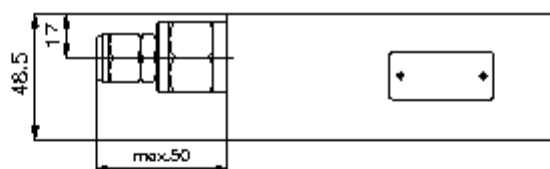
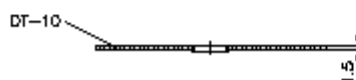
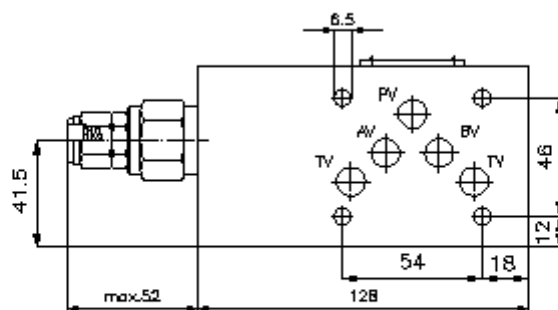
60 l/min.



IMAV-Hydraulik GmbH
Breite Strasse 10
D-40670 Meerbusch (Osterath)
Telefon +49 (0)2159 - 9188.0
Telefaks +49 (0)2159 - 4242
E-mail: info@imav.com
Internet: <http://www.imav.com>

IZ-450-450-00

(Zmiany zastrzeżone!)



**zawór ciśn.sekwencyjny CETOP 5
(płyta pośrednia) w A, ster.wstęp.
DFVZ-10A-AVP./..**



IMAV-Hydraulik GmbH
Breite Strasse 10
D-40670 Meerbusch (Osterath)
Telefon +49 (0)2159 - 9188.0
Telefaks +49 (0)2159 - 4242
E-mail: info@imav.com
Internet: <http://www.imav.com>

IZ-450-450-00

(Zmiany zastrzeżone!)

Przykład zamówienia:

DFVZ - 10A - A VP C / 30
| | | | | |
A B C D E F

Klucz typu:

- | | |
|---|---|
| <p>A wersja urządzenia
zawór ciśnieniowy sekwencyjny
nastawialny
sterowany wstępnie
z obejściowym zaworem zwrotnym
zawór z gniazdem stożkowym
z ukł. otworów DIN 24340 forma A
rodzaj budowy: płyta wielowarstwowa</p> <p>B wielkość konstrukcyjna i materiał
10A = Alu (F37)</p> | <p>C funkcja wykonawcza
A = działający w A (odpływ)</p> <p>D zawór ciśnieniowy nadążny
VP = PSVP-10.-.. (sterowany wstępnie)
patrz arkusz wymiarowy nr: <u>CP-315-101-00</u></p> <p>E rodzaj ustawienia
C = pokrywa zamykająca
K = pokrętło ręczne</p> <p>F stopnie ciśnienia (PSPP)
15 = 3,4 - 105 bar
30 = 3,4 - 210 bar
50 = 3,4 - 350 bar</p> |
|---|---|

Dane techniczne

Wskazówka:

Odnośnie kierunku przepływu (odpływ lub dopływ) należy przestrzegać pozycji montażowej (przyłącza "1" i "2"). We wszystkich wersjach przez obracanie względem osi poprzecznej zmienia się kierunek przepływu w kanale: np. z 1 na 2 i 2 na 1 lub odwrotnie: tzn. A staje się B i B staje się A (patrz opis symboli).

ciśnienie nominalne:	250 bar
prąd nominalny:	60 l/min
ciężar:	1,8 kg
zawór ciśnieniowy nadążny:	PSVP-10.-.. patrz arkusz wymiarowy nr: <u>CP-315-101-00</u>
Do zakresu dostawy należą:	DT-10 = uchwyt uszczelnienia z zawulkanizowanym pierścieniem uszczelniającym (Viton FPM)