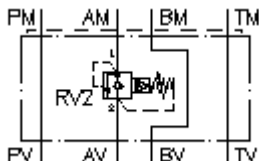


**zawór nadmiarowy CETOP 3  
(płyta pośrednia) w A, ster.wstęp.  
VSZ-06.-A.../..**



**Symbol:**



**Ciśnienie nominalne:**

350 bar

**Prąd nominalny:**

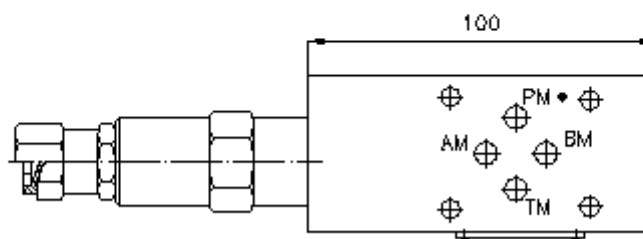
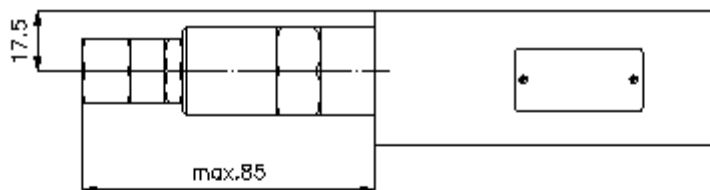
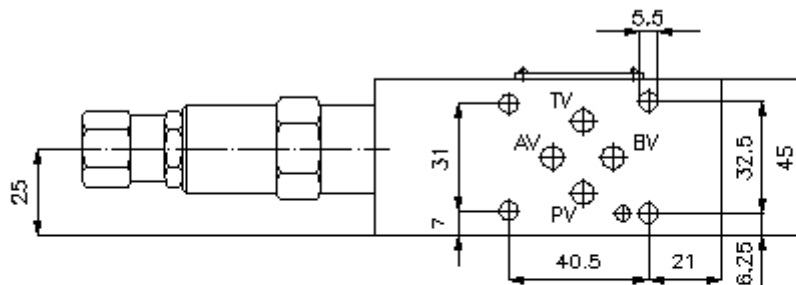
60 l/min.



IMAV-Hydraulik GmbH  
Breite Strasse 10  
D-40670 Meerbusch (Osterath)  
Telefon +49 (0)2159 - 9188.0  
Telefaks +49 (0)2159 - 4242  
E-mail: [info@imav.com](mailto:info@imav.com)  
Internet: <http://www.imav.com>

**IZ-510-200-00**

(Zmiany zastrzeżone!)



**zawór nadmiarowy CETOP 3  
(płyta pośrednia) w A, ster.wstęp.  
VSZ-06.-A.../..**



IMAV-Hydraulik GmbH  
Breite Strasse 10  
D-40670 Meerbusch (Osterath)  
Telefon +49 (0)2159 - 9188.0  
Telefaks +49 (0)2159 - 4242  
E-mail: [info@imav.com](mailto:info@imav.com)  
Internet: <http://www.imav.com>

**IZ-510-200-00**

(Zmiany zastrzeżone!)

**Przykład zamówienia:**

VSZ - 06A - A 02 C / 35  
| | | | | |  
**A B C D E F**

**Klucz typu:**

- |  |   |
|--|---|
| <p><b>A wersja urządzenia</b><br/>zawór zwrotny<br/>nastawialny<br/>sterowany wstępnie<br/>zawór z gniazdem stożkowym<br/>z ukł. otworów DIN 24340 forma A<br/>rodzaj budowy: płyta wielowarstwowa</p> <p><b>B wielkość konstrukcyjna i materiał</b><br/>06A = Alu (F37)<br/>06S = stal (9SMnPb28K lub GGG-40)</p> | <p><b>C funkcja wykonawcza</b><br/>A = działający w A</p> <p><b>D zawór ograniczający ciśnienie</b><br/>02 = RV2-10.-.. (sterowany wstępnie)<br/>patrz arkusz wymiarowy nr: <u>MP-160-101-00</u></p> <p><b>E rodzaj ustawienia</b><br/>C = pokrywa zamykająca</p> <p><b>F zakres nastawności ciśnienia</b><br/>03 = 3,4 - 21 bar<br/>20 = 6,9 - 138 bar<br/>35 = 17,2 - 241 bar<br/>50 = 34,5 - 350 bar</p> |
|--|---|

**Dane techniczne**

<b>ciśnienie nominalne:</b>	250 bar (A) 350 bar (S)
<b>prąd nominalny:</b>	60 l/min
<b>ciężar:</b>	0,7 / 1,3 kg (A/S)
<b>zawór ograniczający ciśnienie:</b>	RV2-10.-.. patrz arkusz wymiarowy nr: <u>MP-160-101-00</u>
<b>Do zakresu dostawy należą:</b>	DT-06 = uchwyt uszczelnienia z zawulkanizowanym pierścieniem uszczelniającym (Viton FPM)