

**zawór nadmiarowy CETOP 5
(płyta pośrednia) w A+B, ster.wst.
VSZ-10.-A+B.../..**



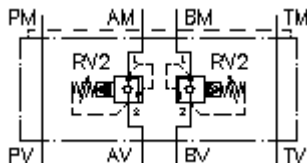
Symbol:

Ciśnienie nominalne:

350 bar

Prąd nominalny:

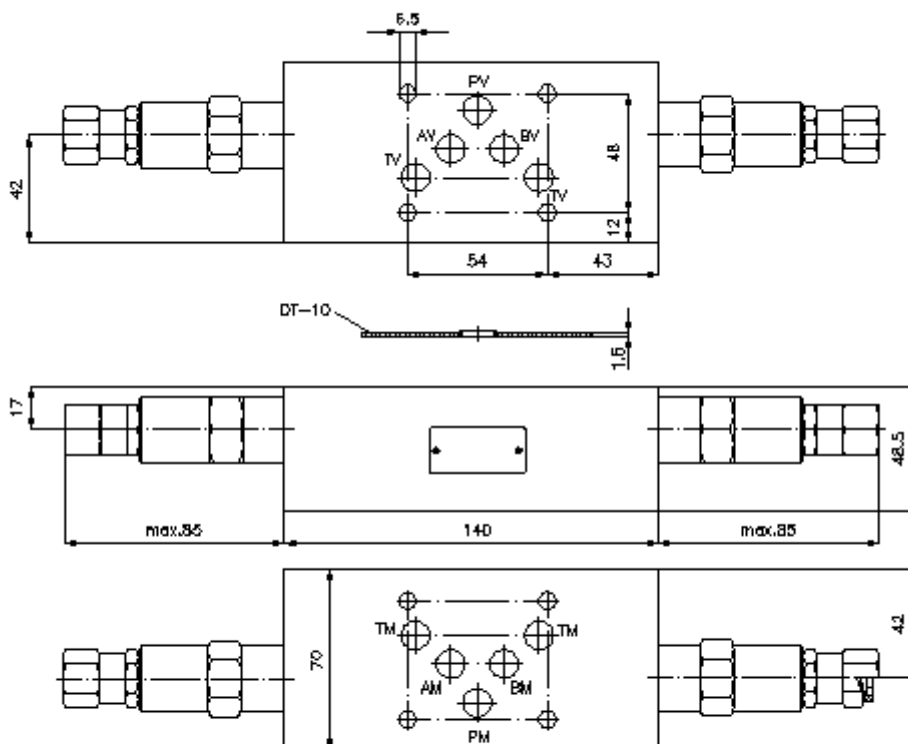
115 l/min.



IMAV-Hydraulik GmbH
Breite Strasse 10
D-40670 Meerbusch (Osterath)
Telefon +49 (0)2159 - 9188.0
Telefaks +49 (0)2159 - 4242
E-mail: info@imav.com
Internet: <http://www.imav.com>

IZ-510-402-00

(Zmiany zastrzeżone!)



**zawór nadmiarowy CETOP 5
(płyta pośrednia) w A+B, ster.wst.
VSZ-10.-A+B.../..**



IMAV-Hydraulik GmbH
Breite Strasse 10
D-40670 Meerbusch (Osterath)
Telefon +49 (0)2159 - 9188.0
Telefaks +49 (0)2159 - 4242
E-mail: info@imav.com
Internet: <http://www.imav.com>

IZ-510-402-00

(Zmiany zastrzeżone!)

Przykład zamówienia:

VSZ - 10A - A+B 02 C / 35
| | | | |
A B C D E F

Klucz typu:

- | | |
|--|--|
| <p>A wersja urządzenia
zawór zwrotny
nastawialny
sterowany wstępnie
zawór z gniazdem stożkowym
z ukł. otworów DIN 24340 forma A
rodzaj budowy: płyta wielowarstwowa</p> <p>B wielkość konstrukcyjna i materiał
10A = Alu (F37)
10S = stal (9SMnPb28K lub GGG-40)</p> | <p>C funkcja wykonawcza
A+B = działający w A i B</p> <p>D zawór ograniczający ciśnienie
02 = RV2-10.-... (sterowany wstępnie)
patrz arkusz wymiarowy nr: <u>MP-160-101-00</u></p> <p>E rodzaj ustawienia
C = pokrywa zamykająca</p> <p>F zakres nastawności ciśnienia
03 = 3,4 - 21 bar
20 = 6,9 - 138 bar
35 = 17,2 - 241 bar
50 = 34,5 - 350 bar</p> |
|--|--|

Dane techniczne

- | | |
|---------------------------------------|--|
| ciśnienie nominalne: | 250 bar (A)
350 bar (S) |
| prąd nominalny: | 115 l/min |
| ciężar: | 1,8 / 3,4 kg (A/S) |
| zawór ograniczający ciśnienie: | RV2-10.-... patrz arkusz wymiarowy nr: <u>MP-160-101-00</u> |
| Do zakresu dostawy należą: | DT-10 = uchwyt uszczelnienia z zawulkanizowanym pierścieniem uszczelniającym (Viton FPM) |