

**zawór nadmiarowy CETOP 5  
(płyta pośrednia) w T, ster. bezp.  
VSZ-10.-T01./..**



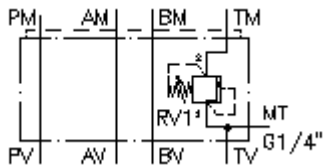
**Symbol:**

**Ciśnienie nominalne:**

350 bar

**Prąd nominalny:**

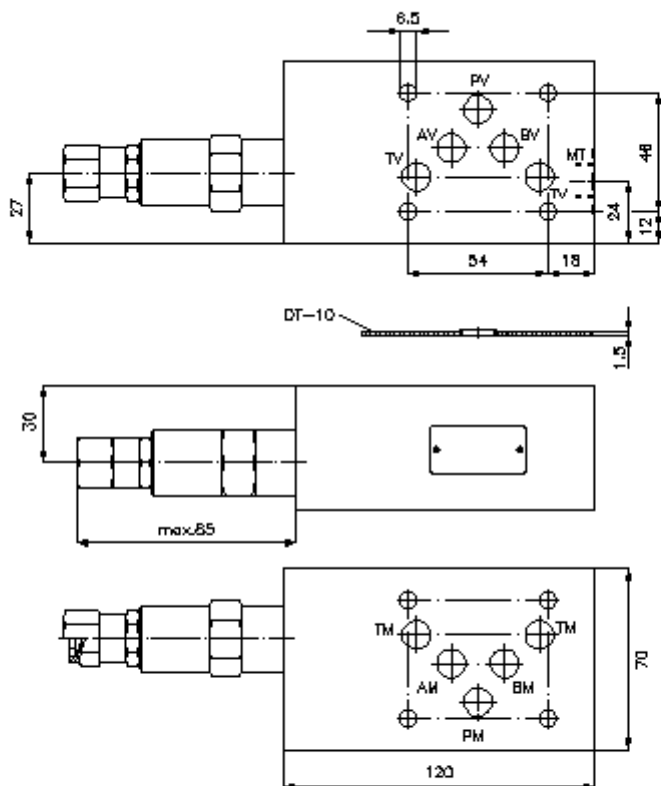
115 l/min.



IMAV-Hydraulik GmbH  
Breite Strasse 10  
D-40670 Meerbusch (Osterath)  
Telefon +49 (0)2159 - 9188.0  
Telefaks +49 (0)2159 - 4242  
E-mail: [info@imav.com](mailto:info@imav.com)  
Internet: <http://www.imav.com>

**IZ-510-403-00**

(Zmiany zastrzeżone!)



**zawór nadmiarowy CETOP 5  
(płyta pośrednia) w T, ster. bezp.  
VSZ-10.-T01./..**



IMAV-Hydraulik GmbH  
Breite Strasse 10  
D-40670 Meerbusch (Osterath)  
Telefon +49 (0)2159 - 9188.0  
Telefaks +49 (0)2159 - 4242  
E-mail: [info@imav.com](mailto:info@imav.com)  
Internet: <http://www.imav.com>

**IZ-510-403-00**

(Zmiany zastrzeżone!)

**Przykład zamówienia:**

VSZ - 10A - T 01 C / 35  
| | | | | |  
**A B C D E F**

**Klucz typu:**

- A wersja urządzenia**  
zawór zwrotny  
nastawialny  
sterowany wstępnie  
zawór z gniazdem stożkowym  
z ukł. otworów DIN 24340 forma A  
rodzaj budowy: płyta wielowarstwowa
- B wielkość konstrukcyjna i materiał**  
10A = Alu (F37)  
10S = stal (9SMnPb28K lub GGG-40)
- C funkcja wykonawcza**  
T = działający w T
- D zawór ograniczający ciśnienie**  
01 = RV1-10.-.. (sterowany bezpośrednio)  
patrz arkusz wymiarowy nr: MP-100-100-00
- E rodzaj ustawienia**  
C = pokrywa zamykająca
- F zakres nastawności ciśnienia**  
03 = 3,4 - 21 bar  
09 = 6,9 - 62 bar  
18 = 17,2 - 124 bar  
36 = 34,5 - 248 bar

**Dane techniczne**

- ciśnienie nominalne:** 250 bar (A)  
350 bar (S)
- prąd nominalny:** 115 l/min
- ciężar:** 1,8 / 3,4 kg (A/S)
- zawór ograniczający ciśnienie:** RV1-10.-.. patrz arkusz wymiarowy nr: MP-100-100-00
- Do zakresu dostawy należą:** DT-10 = uchwyt uszczelnienia z zawulkanizowanym pierścieniem uszczelniającym (Viton FPM)