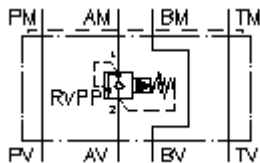


**zawór nadmiarowy CETOP 5
(płyta pośrednia) w A, ster.wstęp.
VSZ-10.-APP./..**



Symbol:



Ciśnienie nominalne:

350 bar

Prąd nominalny:

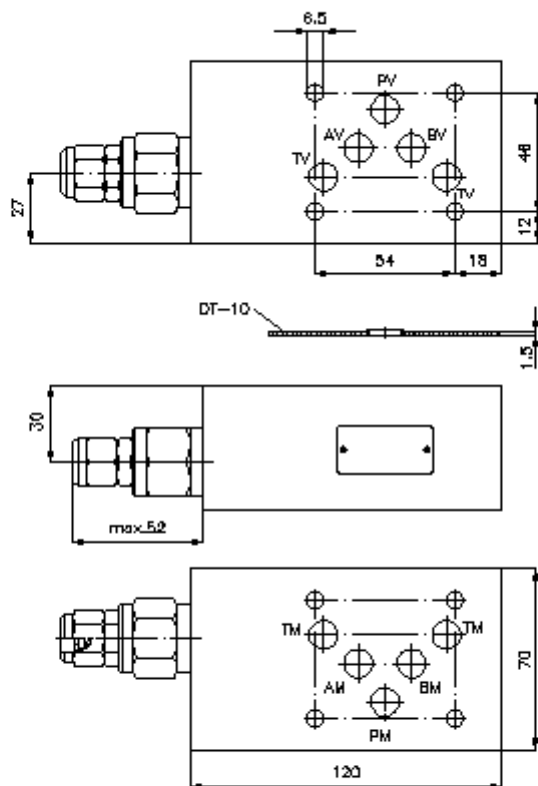
95 l/min.



IMAV-Hydraulik GmbH
Breite Strasse 10
D-40670 Meerbusch (Osterath)
Telefon +49 (0)2159 - 9188.0
Telefaks +49 (0)2159 - 4242
E-mail: info@imav.com
Internet: <http://www.imav.com>

IZ-510-450-00

(Zmiany zastrzeżone!)



**zawór nadmiarowy CETOP 5
(płyta pośrednia) w A, ster.wstęp.
VSZ-10.-APP./..**



IMAV-Hydraulik GmbH
Breite Strasse 10
D-40670 Meerbusch (Osterath)
Telefon +49 (0)2159 - 9188.0
Telefaks +49 (0)2159 - 4242
E-mail: info@imav.com
Internet: <http://www.imav.com>

IZ-510-450-00

(Zmiany zastrzeżone!)

Przykład zamówienia:

VSZ - 10A - A PP C / 30
| | | | |
A B C D E F

Klucz typu:

- | | |
|--|--|
| <p>A wersja urządzenia
zawór zwrotny
nastawialny
sterowany wstępnie
zawór z gniazdem stożkowym
z ukł. otworów DIN 24340 forma A
rodzaj budowy: płyta wielowarstwowa</p> <p>B wielkość konstrukcyjna i materiał
10A = Alu (F37)
10S = stal (9SMnPb28K lub GGG-40)</p> | <p>C funkcja wykonawcza
A = działający w A</p> <p>D zawór ograniczający ciśnienie
PP = RVPP-10.-.. (sterowany wstępnie)
patrz arkusz wymiarowy nr: <u>CP-130-101-00</u></p> <p>E rodzaj ustawienia
C = pokrywa zamykająca</p> <p>F zakres nastawności ciśnienia
15 = 3,4 - 105 bar
30 = 3,4 - 210 bar
50 = 3,4 - 350 bar</p> |
|--|--|

Dane techniczne

ciśnienie nominalne:	250 bar (A) 350 bar (S)
prąd nominalny:	95 l/min
ciężar:	1,8 / 3,4 kg (A/S)
zawór ograniczający ciśnienie:	RVPP-10.-.. patrz arkusz wymiarowy nr: <u>CP-130-101-00</u>
Do zakresu dostawy należą:	DT-10 = uchwyt uszczelnienia z zawulkanizowanym pierścieniem uszczelniającym (Viton FPM)