

**zawór nadmiarowy CETOP 5
(płyta pośrednia) w B, ster.wstęp.
VSZ-10.-BPP./..**



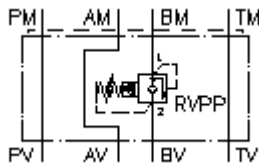
Symbol:

Ciśnienie nominalne:

350 bar

Prąd nominalny:

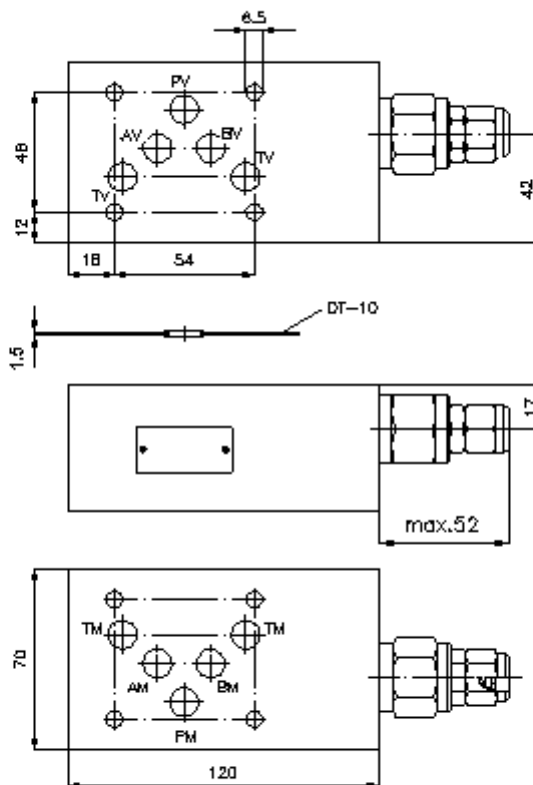
95 l/min.



IMAV-Hydraulik GmbH
Breite Strasse 10
D-40670 Meerbusch (Osterath)
Telefon +49 (0)2159 - 9188.0
Telefaks +49 (0)2159 - 4242
E-mail: info@imav.com
Internet: <http://www.imav.com>

IZ-510-451-00

(Zmiany zastrzeżone!)



**zawór nadmiarowy CETOP 5
(płyta pośrednia) w B, ster.wstęp.
VSZ-10.-BPP./..**



IMAV-Hydraulik GmbH
Breite Strasse 10
D-40670 Meerbusch (Osterath)
Telefon +49 (0)2159 - 9188.0
Telefaks +49 (0)2159 - 4242
E-mail: info@imav.com
Internet: <http://www.imav.com>

IZ-510-451-00

(Zmiany zastrzeżone!)

Przykład zamówienia:

VSZ - 10A - B PP C / 30
| | | | | |
A B C D E F

Klucz typu:

- | | |
|--|--|
| <p>A wersja urządzenia zawór zwrotny nastawialny sterowany wstępnie zawór z gniazdem stożkowym z ukł. otworów DIN 24340 forma A rodzaj budowy: płyta wielowarstwowa</p> <p>B wielkość konstrukcyjna i materiał 10A = Alu (F37) 10S = stal (9SMnPb28K lub GGG-40)</p> | <p>C funkcja wykonawcza B = działający w B</p> <p>D zawór ograniczający ciśnienie PP = RVPP-10.-.. (sterowany wstępnie) patrz arkusz wymiarowy nr: <u>CP-130-101-00</u></p> <p>E rodzaj ustawienia C = pokrywa zamykająca</p> <p>F zakres nastawności ciśnienia 15 = 3,4 - 105 bar 30 = 3,4 - 210 bar 50 = 3,4 - 350 bar</p> |
|--|--|

Dane techniczne

| | |
|---------------------------------------|--|
| ciśnienie nominalne: | 250 bar (A) 350 bar (S) |
| prąd nominalny: | 95 l/min |
| ciężar: | 1,8 / 3,4 kg (A/S) |
| zawór ograniczający ciśnienie: | RVPP-10.-.. patrz arkusz wymiarowy nr: <u>CP-130-101-00</u> |
| Do zakresu dostawy należą: | DT-10 = uchwyt uszczelnienia z zawulkanizowanym pierścieniem uszczelniającym (Viton FPM) |