

**zawór nadmiarowy CETOP 5  
(płyta pośrednia) w A+B, ster.wst.  
VSZ-10.-A+BPP./..**



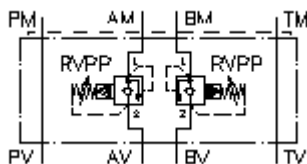
**Symbol:**

**Ciśnienie nominalne:**

350 bar

**Prąd nominalny:**

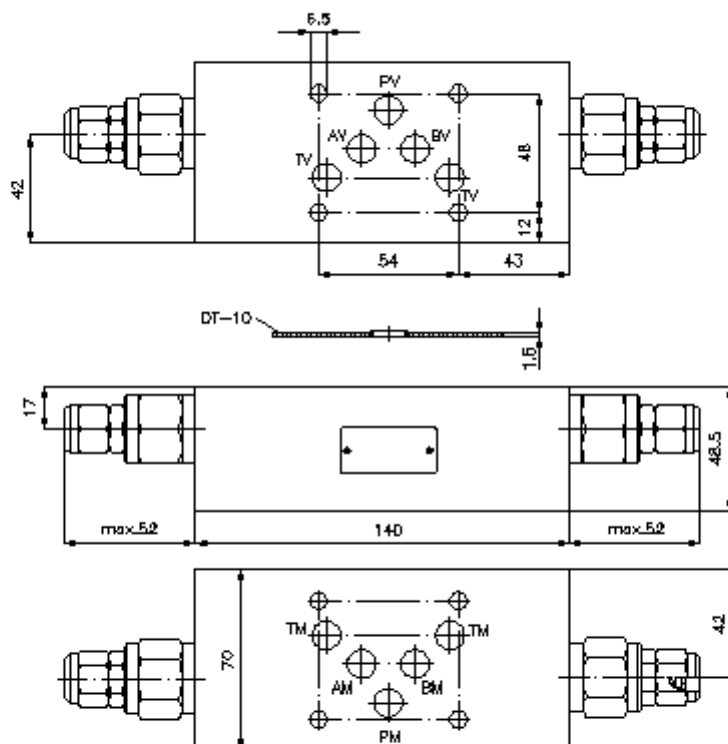
95 l/min.



IMAV-Hydraulik GmbH  
Breite Strasse 10  
D-40670 Meerbusch (Osterath)  
Telefon +49 (0)2159 - 9188.0  
Telefaks +49 (0)2159 - 4242  
E-mail: [info@imav.com](mailto:info@imav.com)  
Internet: <http://www.imav.com>

**IZ-510-452-00**

(Zmiany zastrzeżone!)



**zawór nadmiarowy CETOP 5  
(płyta pośrednia) w A+B, ster.wst.  
VSZ-10.-A+BPP./..**



IMAV-Hydraulik GmbH  
Breite Strasse 10  
D-40670 Meerbusch (Osterath)  
Telefon +49 (0)2159 - 9188.0  
Telefaks +49 (0)2159 - 4242  
E-mail: [info@imav.com](mailto:info@imav.com)  
Internet: <http://www.imav.com>

**IZ-510-452-00**

(Zmiany zastrzeżone!)

**Przykład zamówienia:**

VSZ - 10A - A+B PP C / 30  
| | | | |  
**A B C D E F**

**Klucz typu:**

- |  |  |
|--|--|
| <p><b>A wersja urządzenia</b><br/>zawór zwrotny<br/>nastawialny<br/>sterowany wstępnie<br/>zawór z gniazdem stożkowym<br/>z ukł. otworów DIN 24340 forma A<br/>rodzaj budowy: płyta wielowarstwowa</p> <p><b>B wielkość konstrukcyjna i materiał</b><br/>10A = Alu (F37)<br/>10S = stal (9SMnPb28K lub GGG-40)</p> | <p><b>C funkcja wykonawcza</b><br/>A+B = działający w A i B</p> <p><b>D zawór ograniczający ciśnienie</b><br/>PP = RVPP-10.-.. (sterowany wstępnie)<br/>patrz arkusz wymiarowy nr: <u>CP-130-101-00</u></p> <p><b>E rodzaj ustawienia</b><br/>C = pokrywa zamykająca</p> <p><b>F zakres nastawności ciśnienia</b><br/>15 = 3,4 - 105 bar<br/>30 = 3,4 - 210 bar<br/>50 = 3,4 - 350 bar</p> |
|--|--|

**Dane techniczne**

- |                                       |  |
|---------------------------------------|--|
| <b>ciśnienie nominalne:</b>           | 250 bar (A)<br>350 bar (S)   |
| <b>prąd nominalny:</b>                | 95 l/min   |
| <b>ciężar:</b>                        | 1,8 / 3,4 kg (A/S)   |
| <b>zawór ograniczający ciśnienie:</b> | RVPP-10.-.. patrz arkusz wymiarowy nr: <u>CP-130-101-00</u>                              |
| <b>Do zakresu dostawy należą:</b>     | DT-10 = uchwyt uszczelnienia z zawulkanizowanym pierścieniem uszczelniającym (Viton FPM) |