

**zawór równoważący CETOP 3  
(płyta pośrednia) w B  
SBLZ-06.-B..CA/..**



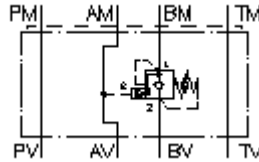
**Symbol:**

**Ciśnienie nominalne:**

350 bar

**Prąd nominalny:**

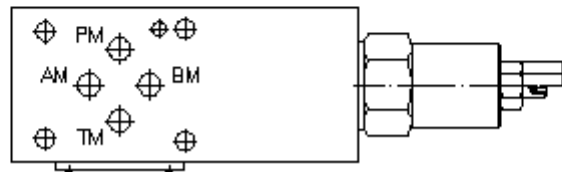
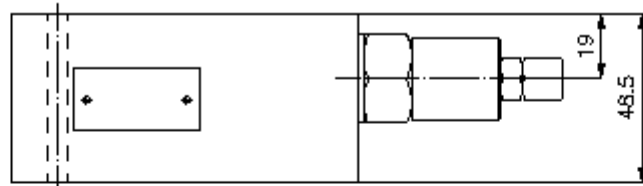
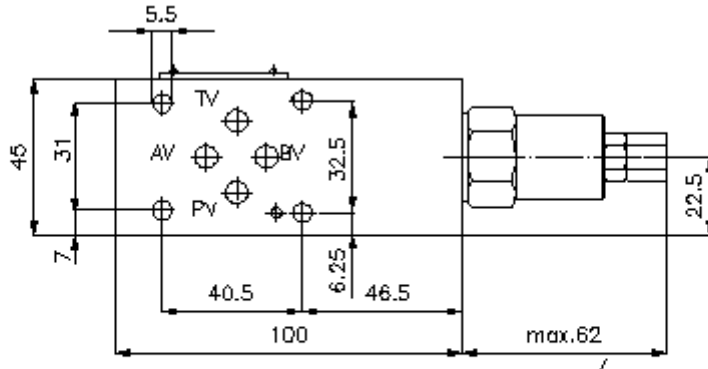
60 l/min.



IMAV-Hydraulik GmbH  
Breite Strasse 10  
D-40670 Meerbusch (Osterath)  
Telefon +49 (0)2159 - 9188.0  
Telefaks +49 (0)2159 - 4242  
E-mail: [info@imav.com](mailto:info@imav.com)  
Internet: <http://www.imav.com>

**IZ-520-201-00**

(Zmiany zastrzeżone!)



**zawór równoważący CETOP 3  
(płyta pośrednia) w B  
SBLZ-06.-B..CA/..**



IMAV-Hydraulik GmbH  
Breite Strasse 10  
D-40670 Meerbusch (Osterath)  
Telefon +49 (0)2159 - 9188.0  
Telefaks +49 (0)2159 - 4242  
E-mail: [info@imav.com](mailto:info@imav.com)  
Internet: <http://www.imav.com>

**IZ-520-201-00**

(Zmiany zastrzeżone!)

**Przykład zamówienia:**

SBLZ - 06A - B 01 C A / 50  
| | | | | | |  
**A B C D E F G**

**Klucz typu:**

- |  |  |
|--|--|
| <p><b>A wersja urządzenia</b><br/>zawór równoważący<br/>z ukł. otworów DIN 24340 forma A<br/>rodzaj budowy: płyta wielowarstwowa</p> <p><b>B wielkość konstrukcyjna i materiał</b><br/>06A = Alu (F37)<br/>06S = stal (9SMnPb28K lub GGG-40)</p> <p><b>C funkcja wykonawcza</b><br/>B = działający w B</p> | <p><b>D zawór hamowania opuszczania</b><br/>01 = CBV1-10.-.. (stosunek otwarcia 4:1)<br/>02 = CBV2-10.-.. (stosunek otwarcia 10:1)</p> <p><b>E rodzaj ustawienia</b><br/>C = pokrywa zamykająca</p> <p><b>F ciśnien. otwarcia zaworu zwrotnego</b><br/>A = 1,40 bar</p> <p><b>G stopnie ciśnienia (CBV1 + CBV2)</b><br/>30 = 62,1 - 210 bar<br/>50 = 186,2 - 350 bar</p> |
|--|--|

**Dane techniczne**

- Wskazówka:** obrót w lewo (przeciwnie do ruchu wskazówek zegara) = zwiększanie ciśnienia  
obróć w prawo (zgodnie z ruchem wskazówek zegara) = zmniejszanie ciśnienia
- ciśnienie nominalne:** 350 bar (S)  
250 bar (A)
- prąd nominalny:** 60 l/min
- ciężar:** 0,9 / 2, 2 kg (A/S)
- zawór równoważący:** CBV1-10.-.. bzw. CBV2-10.-.. patrz arkusz wymiarowy nr: MC-410-101-00
- Do zakresu dostawy należą:** DT-06 = uchwyt uszczelnienia z zawulkanizowanym pierścieniem uszczelniającym (Viton FPM)