

**zawór równoważący CETOP 3  
(płyta pośrednia) w A+B  
SBLZ-06.-A+BP.C/..**



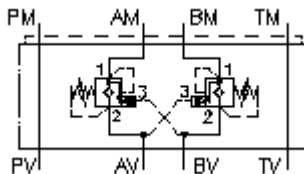
**Symbol:**

**Ciśnienie nominalne:**

350 bar

**Prąd nominalny:**

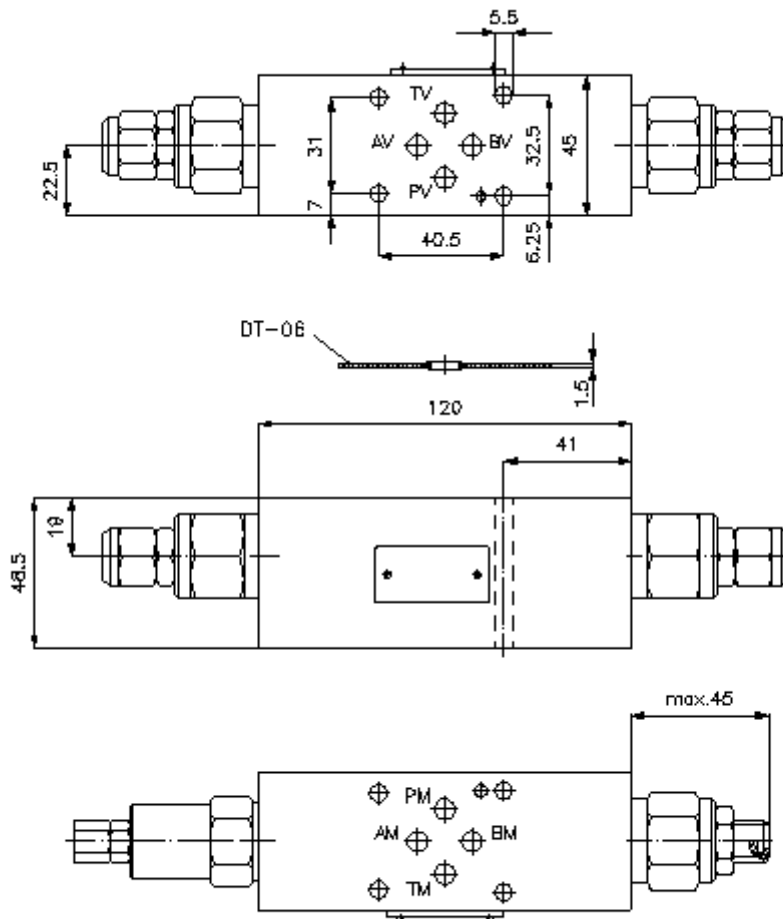
60 l/min.



IMAV-Hydraulik GmbH  
Breite Strasse 10  
D-40670 Meerbusch (Osterath)  
Telefon +49 (0)2159 - 9188.0  
Telefaks +49 (0)2159 - 4242  
E-mail: [info@imav.com](mailto:info@imav.com)  
Internet: <http://www.imav.com>

**IZ-520-252-00**

(Zmiany zastrzeżone!)



**zawór równoważący CETOP 3  
(płyta pośrednia) w A+B  
SBLZ-06.-A+BP.C/..**



IMAV-Hydraulik GmbH  
Breite Strasse 10  
D-40670 Meerbusch (Osterath)  
Telefon +49 (0)2159 - 9188.0  
Telefaks +49 (0)2159 - 4242  
E-mail: [info@imav.com](mailto:info@imav.com)  
Internet: <http://www.imav.com>

**IZ-520-252-00**

(Zmiany zastrzeżone!)

**Przykład zamówienia:**

SBLZ - 06A - A+B PA C / 50  
| | | | |  
**A** **B** **C** **D** **E** **F**

**Klucz typu:**

- |  |  |
|--|--|
| <p><b>A</b> <b>wersja urządzenia</b><br/>zawór równoważący<br/>z ukł. otworów DIN 24340 forma A<br/>rodzaj budowy: płyta wielowarstwowa</p> <p><b>B</b> <b>wielkość konstrukcyjna i materiał</b><br/>06A = Alu (F37)<br/>06S = stal (9SMnPb28K lub GGG-40)</p> <p><b>C</b> <b>funkcja wykonawcza</b><br/>A+B = działający w A i B</p> <p><b>D</b> <b>zawór hamow. opuszcz. (stos. otwar. 4:1)</b><br/>PA = CBPA-10.-.. (bez uszczelnienia tłoka)<br/>PS = CBPS-10.-.. (z uszczelnieniem tłoka)</p> | <p><b>E</b> <b>rodzaj ustawienia</b><br/>C = pokrywa zamykająca<br/>S = śruba podnośna</p> <p><b>F</b> <b>stopnie ciśnienia (CBPA, CBPS)</b><br/>15 = 3,4 - 105 bar<br/>30 = 6,9 - 210 bar<br/>50 = 10,3 - 350 bar</p> |
|--|--|

**Dane techniczne**

<b>ciężar:</b>	1,1 / 2,4 kg (A/S)
<b>prąd nominalny:</b>	60 l/min
<b>ciężar:</b>	1,1 / 2,4 kg (A/S)
<b>zawór równoważący:</b>	CBP.-10.-.. patrz arkusz wymiarowy nr: <u>CC-410-101-00</u>
<b>Do zakresu dostawy należą:</b>	DT-06 = uchwyt uszczelnienia z zawulkanizowanym pierścieniem uszczelniającym (Viton FPM)
<b>ciężar:</b>	350 bar (S) 250 bar (A)