

**zawór równoważący CETOP 3
(płyta pośr.)w A+B(odciąż.spręż.)
SBLZ-06.-A+BPGC/..**



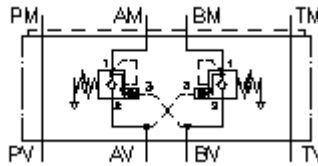
Symbol:

Ciśnienie nominalne:

350 bar

Prąd nominalny:

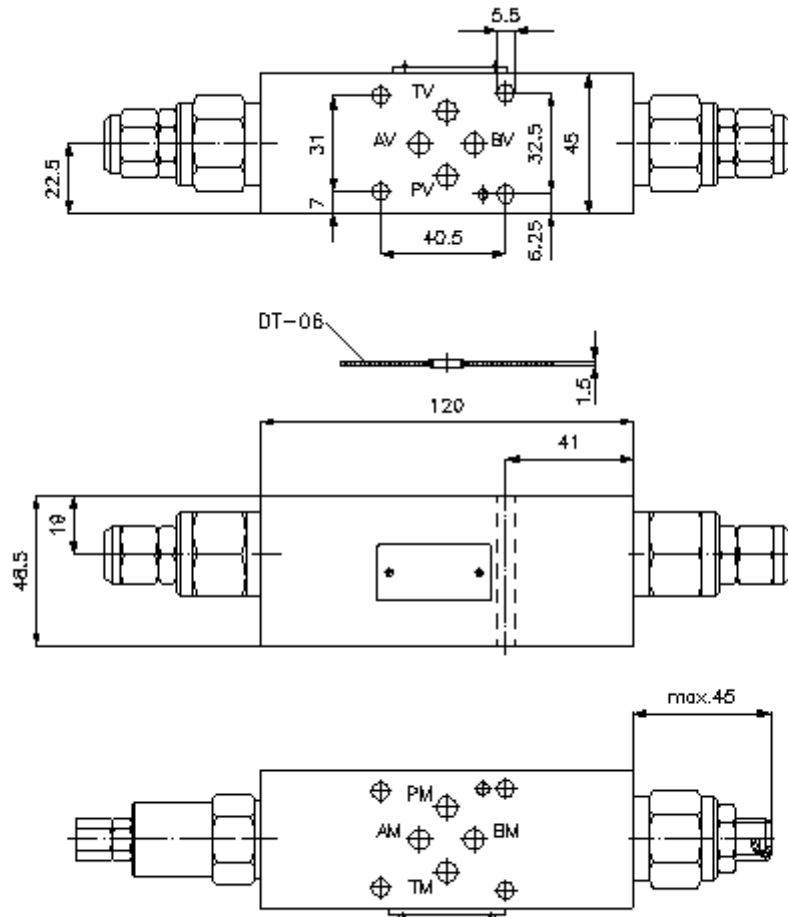
60 l/min.



IMAV-Hydraulik GmbH
Breite Strasse 10
D-40670 Meerbusch (Osterath)
Telefon +49 (0)2159 - 9188.0
Telefaks +49 (0)2159 - 4242
E-mail: info@imav.com
Internet: <http://www.imav.com>

IZ-520-255-00

(Zmiany zastrzeżone!)



**zawór równoważący CETOP 3
(płyta pośr.)w A+B(odciąż.spręż.)
SBLZ-06.-A+BPGC/..**



IMAV-Hydraulik GmbH
Breite Strasse 10
D-40670 Meerbusch (Osterath)
Telefon +49 (0)2159 - 9188.0
Telefaks +49 (0)2159 - 4242
E-mail: info@imav.com
Internet: <http://www.imav.com>

IZ-520-255-00

(Zmiany zastrzeżone!)

Przykład zamówienia:

SBLZ - 06A - A+B PG C / 50
| | | | | |
A B C D E F

Klucz typu:

- | | |
|--|--|
| <p>A wersja urządzenia
zawór równoważący
z ukł. otworów DIN 24340 forma A
rodzaj budowy: płyta wielowarstwowa</p> <p>B wielkość konstrukcyjna i materiał
06A = Alu (F37)
06S = stal (9SMnPb28K lub GGG-40)</p> <p>C funkcja wykonawcza
A+B = działający w A i B</p> | <p>D zawór hamow. opuszcz. (stos. otwar. 4:1)
PG = CBPG-10.-.. (oprawa sprężyny odpowietrzana)</p> <p>E rodzaj ustawienia
C = pokrywa zamykająca
S = śruba podnośna</p> <p>F stopnie ciśnienia (CBPG)
15 = 3,4 - 105 bar
30 = 6,9 - 210 bar
50 = 10,3 - 350 bar</p> |
|--|--|

Dane techniczne

- ciężnienie nominalne:** 350 bar (S)
250 bar (A)
- prąd nominalny:** 60 l/min
- ciężar:** 1,1 / 2,4 kg (A/S)
- zawór równoważący:** CBPG-10.-.. patrz arkusz wymiarowy nr: [CC-420-101-00](#)
- Do zakresu dostawy należą:** DT-06 = uchwyt uszczelnienia z zawulkanizowanym pierścieniem uszczelniającym (Viton FPM)