

**zawór równoważący CETOP 5
(płyta pośrednia) w A+B
SBLZ-10A-A+B..CA/..**



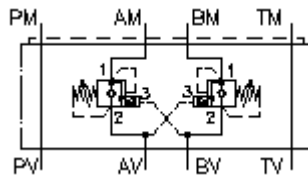
Symbol:

Ciśnienie nominalne:

250 bar

Prąd nominalny:

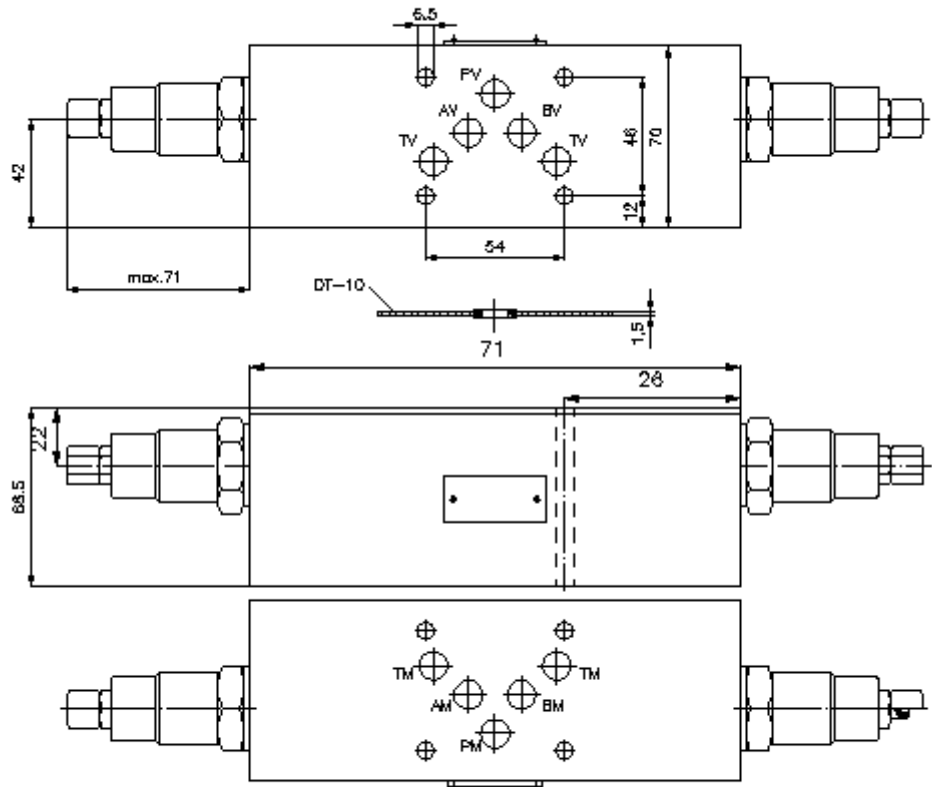
120 l/min.



IMAV-Hydraulik GmbH
Breite Strasse 10
D-40670 Meerbusch (Osterath)
Telefon +49 (0)2159 - 9188.0
Telefaks +49 (0)2159 - 4242
E-mail: info@imav.com
Internet: <http://www.imav.com>

IZ-530-402-00

(Zmiany zastrzeżone!)



**zawór równoważący CETOP 5
(płyta pośrednia) w A+B
SBLZ-10A-A+B..CA/..**



IMAV-Hydraulik GmbH
Breite Strasse 10
D-40670 Meerbusch (Osterath)
Telefon +49 (0)2159 - 9188.0
Telefaks +49 (0)2159 - 4242
E-mail: info@imav.com
Internet: <http://www.imav.com>

IZ-530-402-00

(Zmiany zastrzeżone!)

Przykład zamówienia:

SBLZ - 10A - A+B 01 C A / 50
| | | | | | |
A B C D E F G

Klucz typu:

- | | |
|---|---|
| A wersja urządzenia
zawór równoważący
z ukł. otworów DIN 24340 forma A
rodzaj budowy: płyta wielowarstwowa | E rodzaj ustawienia
C = pokrywa zamykająca |
| B wielkość konstrukcyjna i materiał
10A = Alu (F37) | F ciśnien. otwarcia zaworu zwrotnego
A = 1,40 bar |
| C funkcja wykonawcza
A+B = działający w A i B | G stopnie ciśnienia (CBV1 + CBV2)
30 = 62,1 - 210 bar
50 = 186,2 - 350 bar |
| D zawór hamowania opuszczania
01 = CBV1-12.-.. (stosunek otwarcia 4:1)
02 = CBV2-12.-.. (stosunek otwarcia 10:1) | |

Dane techniczne

- Wskazówka:** obrót w lewo (przeciwnie do ruchu wskazówek zegara) = zwiększanie ciśnienia
obróć w prawo (zgodnie z ruchem wskazówek zegara) = zmniejszanie ciśnienia
- ciśnienie nominalne:** 250 bar (A)
wyższe ciśnienia na zapytanie
- prąd nominalny:** 120 l/min
- ciężar:** 2,8 kg
- zawór równoważący:** CBV1-12.-.. bzw. CBV2-12.-.. patrz arkusz wymiarowy nr: MC-410-121-00
- Do zakresu dostawy należą:** DT-10 = uchwyt uszczelnienia z zawulkanizowanym pierścieniem uszczelniającym (Viton FPM)