

**zawór równoważący CETOP 5
(płyta pośrednia) w A+B
SBLZ-10.-A+BP.C/..**



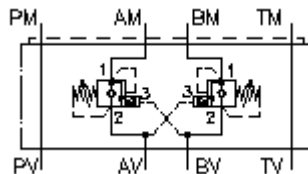
Symbol:

Ciśnienie nominalne:

275 bar

Prąd nominalny:

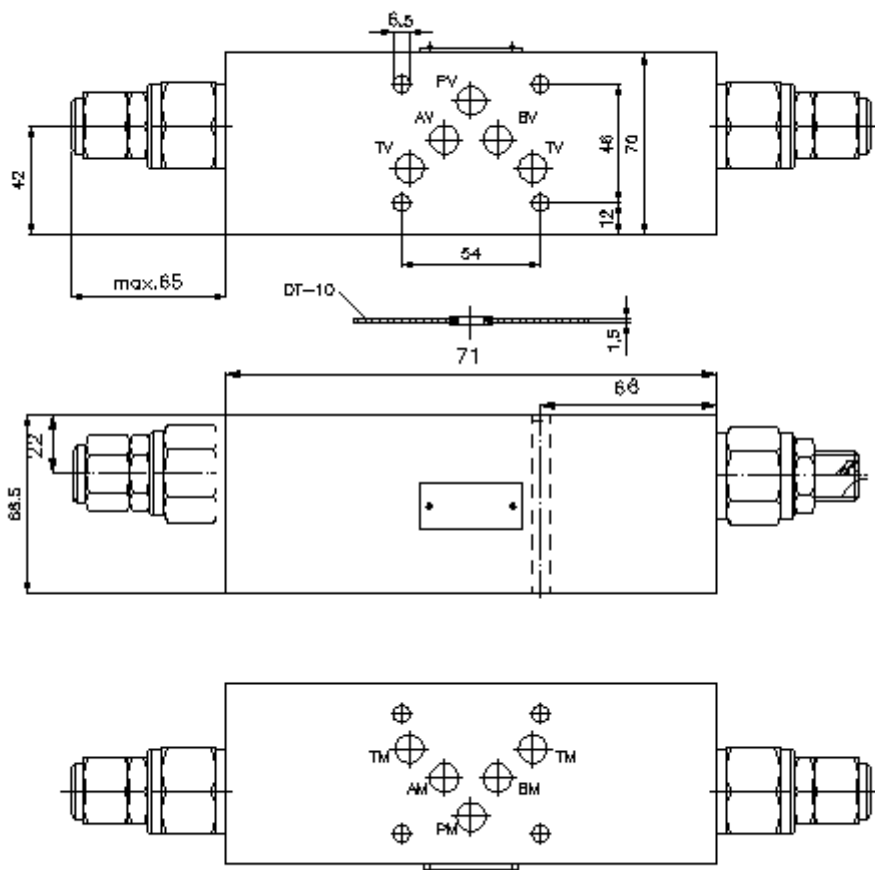
120 l/min.



IMAV-Hydraulik GmbH
Breite Strasse 10
D-40670 Meerbusch (Osterath)
Telefon +49 (0)2159 - 9188.0
Telefaks +49 (0)2159 - 4242
E-mail: info@imav.com
Internet: <http://www.imav.com>

IZ-530-452-00

(Zmiany zastrzeżone!)



**zawór równoważący CETOP 5
(płyta pośrednia) w A+B
SBLZ-10.-A+BP.C/..**



IMAV-Hydraulik GmbH
Breite Strasse 10
D-40670 Meerbusch (Osterath)
Telefon +49 (0)2159 - 9188.0
Telefaks +49 (0)2159 - 4242
E-mail: info@imav.com
Internet: <http://www.imav.com>

IZ-530-452-00

(Zmiany zastrzeżone!)

Przykład zamówienia:

SBLZ - 10A - A+B PA C / 30
| | | | | |
A **B** **C** **D** **E** **F**

Klucz typu:

- | | |
|--|--|
| <p>A wersja urządzenia
zawór równoważący
z ukł. otworów DIN 24340 forma A
rodzaj budowy: płyta wielowarstwowa</p> <p>B wielkość konstrukcyjna i materiał
10A = Alu (F37)
10S = stal (9SMnPb28K lub GGG-40)</p> <p>C funkcja wykonawcza
A+B = działający w A i B</p> <p>D zawór hamow. opuszcz. (stos. otwar. 4:1)
PA = CBPA-12.-.. (bez uszczelnienia tłoka)
PS = CBPS-12.-.. (z uszczelnieniem tłoka)</p> | <p>E rodzaj ustawienia
C = pokrywa zamykająca
S = śruba podnośna</p> <p>F stopnie ciśnienia (CBPA, CBPS)
15 = 3,4 - 105 bar
30 = 6,9 - 210 bar
40 = 41,4 - 276 bar</p> |
|--|--|

Dane techniczne

ciężar:	2,8 kg
prąd nominalny:	120 l/min
ciężar:	2,8 kg
zawór równoważący:	CBP.-12.-.. patrz arkusz wymiarowy nr: <u>CC-410-121-00</u>
Do zakresu dostawy należą:	DT-10 = uchwyt uszczelnienia z zawulkanizowanym pierścieniem uszczelniającym (Viton FPM)
ciężar:	250 bar (A) 275 bar (S)