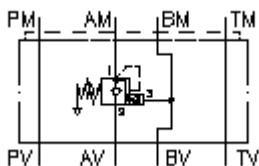


**zawór równoważący CETOP 5
(płyta pośred.) w A(odciąż.spręż.)
SBLZ-10.-APGC/..**



IMAV-Hydraulik GmbH
Breite Strasse 10
D-40670 Meerbusch (Osterath)
Telefon +49 (0)2159 - 9188.0
Telefaks +49 (0)2159 - 4242
E-mail: info@imav.com
Internet: <http://www.imav.com>

 **Symbol:**



Ciśnienie nominalne:

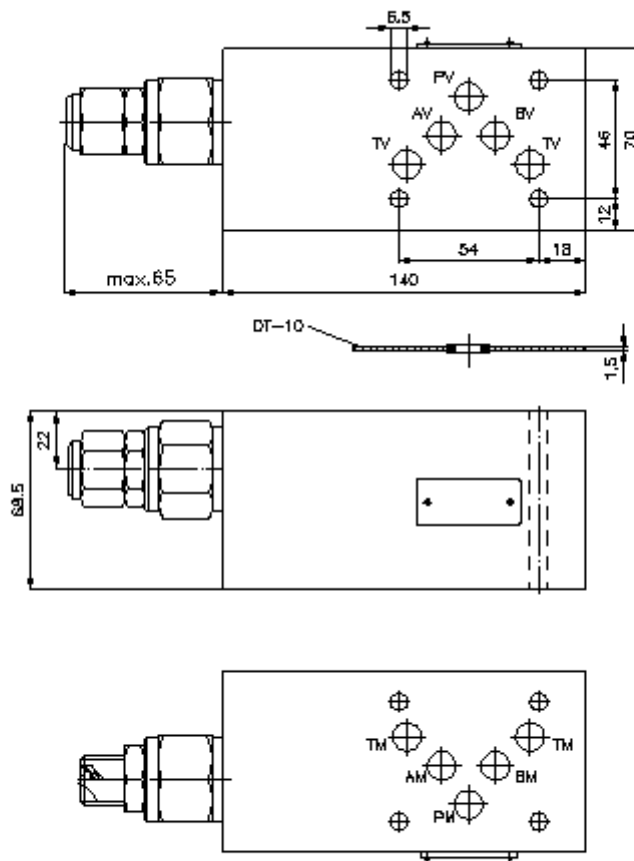
275 bar

Prąd nominalny:

120 l/min.

IZ-530-453-00

(Zmiany zastrzeżone!)



**zawór równoważący CETOP 5
(płyta pośred.) w A(odciąż.spręż.)
SBLZ-10.-APGC/..**



IMAV-Hydraulik GmbH
Breite Strasse 10
D-40670 Meerbusch (Osterath)
Telefon +49 (0)2159 - 9188.0
Telefaks +49 (0)2159 - 4242
E-mail: info@imav.com
Internet: <http://www.imav.com>

IZ-530-453-00

(Zmiany zastrzeżone!)

Przykład zamówienia:

SBLZ - 10A - A PG C / 30
| | | | |
A B C D E F

Klucz typu:

- | | |
|---|--|
| <p>A wersja urządzenia
zawór równoważący
z ukł. otworów DIN 24340 forma A
rodzaj budowy: płyta wielowarstwowa</p> <p>B wielkość konstrukcyjna i materiał
10A = Alu (F37)
10S = stal (9SMnPb28K lub GGG-40)</p> <p>C funkcja wykonawcza
A = działający w A (odpływ)</p> | <p>D zawór hamow. opuszcz. (stos. otwar. 4:1)
PG = CBPG-12.-.. (oprawa sprężyny odpowietrzana)</p> <p>E rodzaj ustawienia
C = pokrywa zamykająca
S = śruba podnośna</p> <p>F stopnie ciśnienia (CBPG)
15 = 3,4 - 105 bar
30 = 6,9 - 210 bar
40 = 41,4 - 276 bar</p> |
|---|--|

Dane techniczne

- | | |
|-----------------------------------|--|
| ciężnienie nominalne: | 250 bar (A)
275 bar (S) |
| prąd nominalny: | 120 l/min |
| ciężar: | 2,1 kg |
| zawór równoważący: | CBPG-12.-.. patrz arkusz wymiarowy nr: CC-420-121-00 |
| Do zakresu dostawy należą: | DT-10 = uchwyt uszczelnienia z zawulkanizowanym pierścieniem uszczelniającym (Viton FPM) |