

**zawór równoważący CETOP 5  
(płyta pośr.)w A+B(odciąż.spręż.)  
SBLZ-10.-A+BPGC/..**



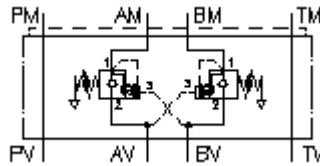
**Symbol:**

**Ciśnienie nominalne:**

275 bar

**Prąd nominalny:**

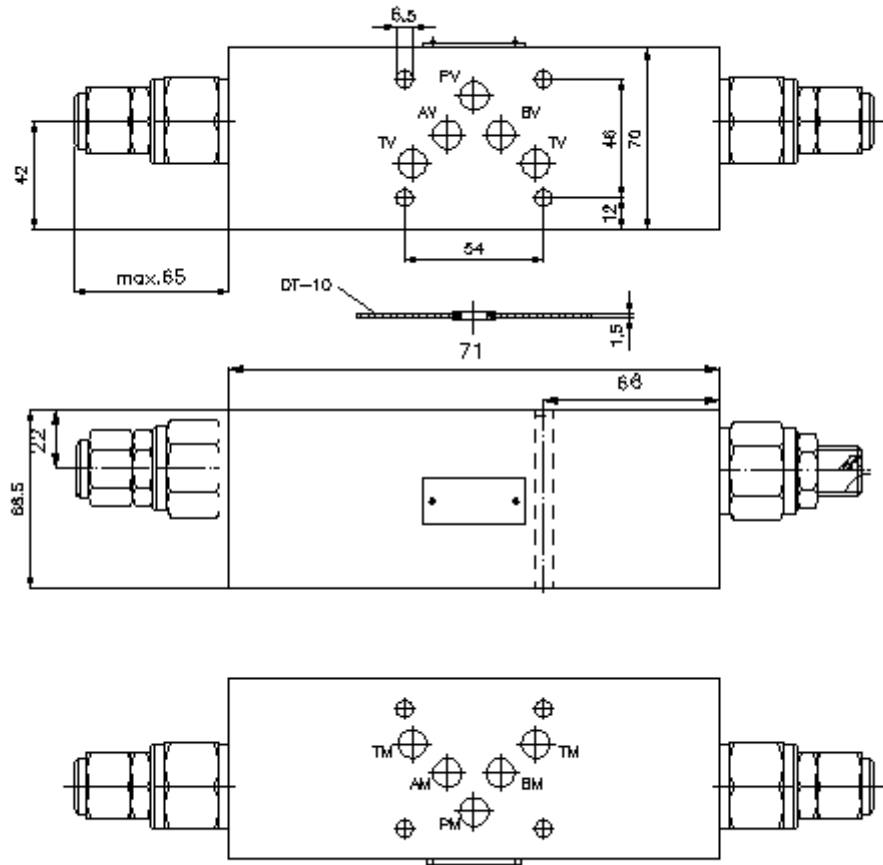
120 l/min.



IMAV-Hydraulik GmbH  
Breite Strasse 10  
D-40670 Meerbusch (Osterath)  
Telefon +49 (0)2159 - 9188.0  
Telefaks +49 (0)2159 - 4242  
E-mail: [info@imav.com](mailto:info@imav.com)  
Internet: <http://www.imav.com>

**IZ-530-455-00**

(Zmiany zastrzeżone!)



**zawór równoważący CETOP 5  
(płyta pośr.) w A+B (odciąż. spręż.)  
SBLZ-10.-A+BPGC/..**



IMAV-Hydraulik GmbH  
Breite Strasse 10  
D-40670 Meerbusch (Osterath)  
Telefon +49 (0)2159 - 9188.0  
Telefaks +49 (0)2159 - 4242  
E-mail: [info@imav.com](mailto:info@imav.com)  
Internet: <http://www.imav.com>

**IZ-530-455-00**

(Zmiany zastrzeżone!)

**Przykład zamówienia:**

SBLZ - 10A - A+B PG C / 30  
| | | | | |  
**A B C D E F**

**Klucz typu:**

- |  |  |
|--|--|
| <p><b>A</b> wersja urządzenia<br/>zawór równoważący<br/>z ukł. otworów DIN 24340 forma A<br/>rodzaj budowy: płyta wielowarstwowa</p> <p><b>B</b> wielkość konstrukcyjna i materiał<br/>10A = Alu (F37)<br/>10S = stal (9SMnPb28K lub GGG-40)</p> <p><b>C</b> funkcja wykonawcza<br/>A+B = działający w A i B</p> | <p><b>D</b> zawór hamow. opuszcz. (stos. otwar. 4:1)<br/>PG = CBPG-12.-.. (oprawa sprężyny odpowietrzana)</p> <p><b>E</b> rodzaj ustawienia<br/>C = pokrywa zamykająca<br/>S = śruba podnośna</p> <p><b>F</b> stopnie ciśnienia (CBPG)<br/>15 = 3,4 - 105 bar<br/>30 = 6,9 - 210 bar<br/>40 = 41,4 - 276 bar</p> |
|--|--|

**Dane techniczne**

- |                                   |  |
|-----------------------------------|--|
| <b>ciężar:</b>                    | 2,8 kg   |
| <b>prąd nominalny:</b>            | 120 l/min  |
| <b>ciężar:</b>                    | 2,8 kg   |
| <b>zawór równoważący:</b>         | CBPG-12.-.. patrz arkusz wymiarowy nr: <a href="#">CC-420-121-00</a>                     |
| <b>Do zakresu dostawy należą:</b> | DT-10 = uchwyt uszczelnienia z zawulkanizowanym pierścieniem uszczelniającym (Viton FPM) |
| <b>ciężar:</b>                    | 250 bar (A)<br>275 bar (S)   |