

**zawór równoważący CETOP 7
(płyta pośrednia) w A+B
SBLZ-16A-A+B..CA/..**



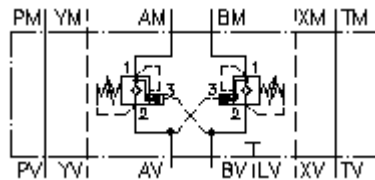
Symbol:

Ciśnienie nominalne:

250 bar

Prąd nominalny:

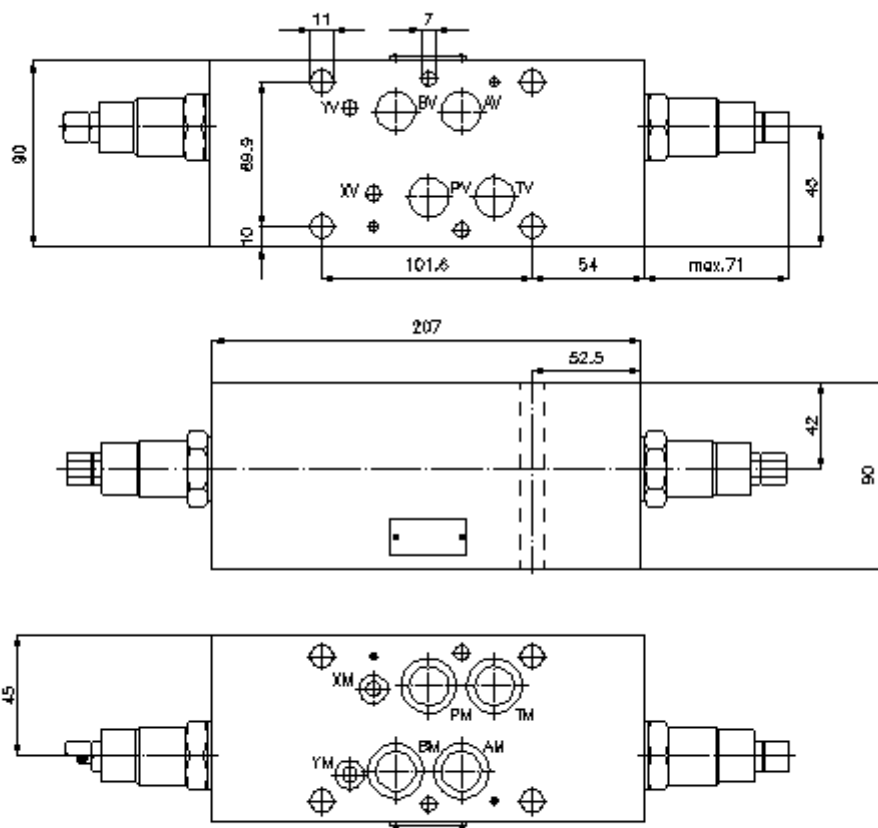
120 l/min.



IMAV-Hydraulik GmbH
Breite Strasse 10
D-40670 Meerbusch (Osterath)
Telefon +49 (0)2159 - 9188.0
Telefaks +49 (0)2159 - 4242
E-mail: info@imav.com
Internet: <http://www.imav.com>

IZ-530-502-00

(Zmiany zastrzeżone!)



**zawór równoważący CETOP 7
(płyta pośrednia) w A+B
SBLZ-16A-A+B..CA/..**



IMAV-Hydraulik GmbH
Breite Strasse 10
D-40670 Meerbusch (Osterath)
Telefon +49 (0)2159 - 9188.0
Telefaks +49 (0)2159 - 4242
E-mail: info@imav.com
Internet: <http://www.imav.com>

IZ-530-502-00

(Zmiany zastrzeżone!)

Przykład zamówienia:

SBLZ - 16A - A+B 01 C A / 50
| | | | | | |
A B C D E F G

Klucz typu:

- | | |
|---|---|
| <p>A wersja urządzenia
zawór równoważący
z ukł. otworów DIN 24340 forma A
rodzaj budowy: płyta wielowarstwowa</p> <p>B wielkość konstrukcyjna i materiał
16A = Alu (F37)</p> <p>C funkcja wykonawcza
A+B = działający w A i B</p> <p>D zawór hamowania opuszczania
01 = CBV1-12.-.. (stosunek otwarcia 4:1)
02 = CBV2-12.-.. (stosunek otwarcia 10:1)</p> | <p>E rodzaj ustawienia
C = pokrywa zamykająca</p> <p>F ciśnien. otwarcia zaworu zwrotnego
A = 1,40 bar</p> <p>G stopnie ciśnienia (CBV1 + CBV2)
30 = 62,1 - 210 bar
50 = 186,2 - 350 bar</p> |
|---|---|

Dane techniczne

Wskazówka:	obrót w lewo (przeciwnie do ruchu wskazówek zegara) = zwiększanie ciśnienia obrót w prawo (zgodnie z ruchem wskazówek zegara) = zmniejszanie ciśnienia
ciśnienie nominalne:	250 bar (A) wyższe ciśnienia na zapytanie
prąd nominalny:	120 l/min
ciężar:	4,8 kg
zawór równoważący:	CBV1-12.-.. bzw. CBV2-12.-.. patrz arkusz wymiarowy nr: <u>MC-410-121-00</u>
Do zakresu dostawy należą:	4 szt. pierścieni uszczelniających 22.22 x 2.62 2 szt. pierścieni uszczelniających 9.19 x 2.62