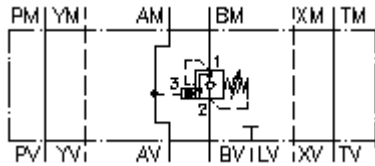


**zawór równoważący CETOP 7  
(płyta pośrednia) w B  
SBLZ-16.-BP.C/..**



**Symbol:**



**Ciśnienie nominalne:**

275 bar

**Prąd nominalny:**

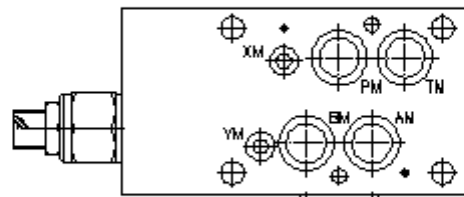
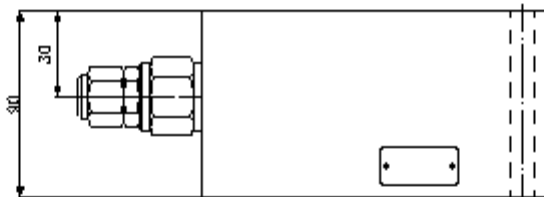
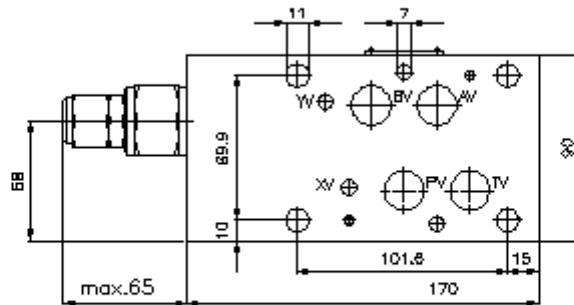
135 l/min.



IMAV-Hydraulik GmbH  
Breite Strasse 10  
D-40670 Meerbusch (Osterath)  
Telefon +49 (0)2159 - 9188.0  
Telefaks +49 (0)2159 - 4242  
E-mail: [info@imav.com](mailto:info@imav.com)  
Internet: <http://www.imav.com>

**IZ-530-551-00**

(Zmiany zastrzeżone!)



**zawór równoważący CETOP 7  
(płyta pośrednia) w B  
SBLZ-16.-BP.C/..**



IMAV-Hydraulik GmbH  
Breite Strasse 10  
D-40670 Meerbusch (Osterath)  
Telefon +49 (0)2159 - 9188.0  
Telefaks +49 (0)2159 - 4242  
E-mail: [info@imav.com](mailto:info@imav.com)  
Internet: <http://www.imav.com>

**IZ-530-551-00**

(Zmiany zastrzeżone!)

**Przykład zamówienia:**

SBLZ - 16A - B PA C / 30  
| | | | |  
**A B C D E F**

**Klucz typu:**

- |  |   |
|--|---|
| <p><b>A wersja urządzenia</b><br/>zawór równoważący<br/>z ukł. otworów DIN 24340 forma A<br/>rodzaj budowy: płyta wielowarstwowa</p> <p><b>B wielkość konstrukcyjna i materiał</b><br/>16A = Alu (F37)<br/>16S = stal (9SMnPb28K lub GGG-40)</p> <p><b>C funkcja wykonawcza</b><br/>B = działający w B</p> <p><b>D zawór hamow. opuszcz. (stos. otwar. 4:1)</b><br/>PA = CBPA-12.-.. (bez uszczelnienia tłoka)<br/>PS = CBPS-12.-.. (z uszczelnieniem tłoka)</p> | <p><b>E rodzaj ustawienia</b><br/>C = pokrywa zamykająca<br/>S = śruba podnośna</p> <p><b>F stopnie ciśnienia (CBPA, CBPS)</b><br/>15 = 3,4 - 105 bar<br/>30 = 20,7 - 210 bar<br/>40 = 41,4 - 276 bar</p> |
|--|---|

**Dane techniczne**

<b>ciężar:</b>	3,7 kg
<b>prąd nominalny:</b>	135 l/min
<b>ciężar:</b>	3,7 kg
<b>ciężar:</b>	3,7 kg
<b>zawór równoważący:</b>	CBP.-12.-.. patrz arkusz wymiarowy nr: <u>CC-410-121-00</u>
<b>Do zakresu dostawy należą:</b>	4 szt. pierścieni uszczelniających 22.22 x 2.62 2 szt. pierścieni uszczelniających 9.19 x 2.62