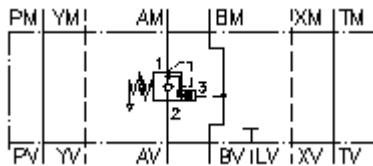


**zawór równoważący CETOP 7
(płyta pośred.) w A(odciąż.spręż.)
SBLZ-16.-APGC/..**



Symbol:



Ciśnienie nominalne:

275 bar

Prąd nominalny:

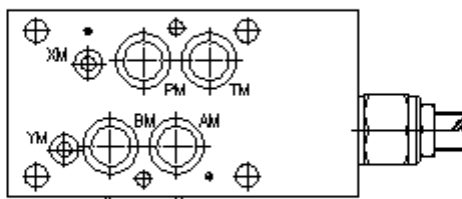
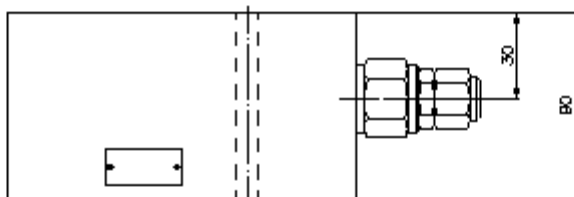
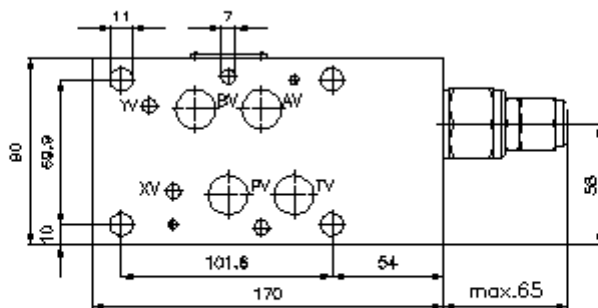
135 l/min.



IMAV-Hydraulik GmbH
Breite Strasse 10
D-40670 Meerbusch (Osterath)
Telefon +49 (0)2159 - 9188.0
Telefaks +49 (0)2159 - 4242
E-mail: info@imav.com
Internet: <http://www.imav.com>

IZ-530-553-00

(Zmiany zastrzeżone!)



**zawór równoważący CETOP 7
(płyta pośred.) w A(odciąż.spręż.)
SBLZ-16.-APGC/..**



IMAV-Hydraulik GmbH
Breite Strasse 10
D-40670 Meerbusch (Osterath)
Telefon +49 (0)2159 - 9188.0
Telefaks +49 (0)2159 - 4242
E-mail: info@imav.com
Internet: <http://www.imav.com>

IZ-530-553-00

(Zmiany zastrzeżone!)

Przykład zamówienia:

SBLZ - 16A - A PG C / 30
| | | | | |
A B C D E F

Klucz typu:

- | | |
|--|---|
| <p>A wersja urządzenia
zawór równoważący
z ukł. otworów DIN 24340 forma A
rodzaj budowy: płyta wielowarstwowa</p> <p>B wielkość konstrukcyjna i materiał
16A = Alu (F37)
16S = stal (9SMnPb28K lub GGG-40)</p> <p>C funkcja wykonawcza
A = działający w A</p> | <p>D zawór hamow. opuszcz. (stos. otwar. 4:1)
PG = CBPG-12.-.. (oprawa sprężyny odpowietrzana)</p> <p>E rodzaj ustawienia
C = pokrywa zamykająca
S = śruba podnośna</p> <p>F stopnie ciśnienia (CBPG)
15 = 3,4 - 105 bar
30 = 20,7 - 210 bar
40 = 41,4 - 276 bar</p> |
|--|---|

Dane techniczne

ciężar:	3,7 kg
prąd nominalny:	135 l/min
ciężar:	3,7 kg
ciężar:	3,7 kg
zawór równoważący:	CBPG-12.-.. patrz arkusz wymiarowy nr: CC-420-121-00
Do zakresu dostawy należą:	4 szt. pierścieni uszczelniających 22.22 x 2.62 2 szt. pierścieni uszczelniających 9.19 x 2.62