

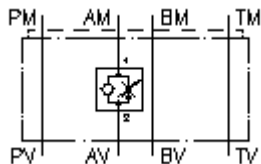
**zawór dwudrog.regul.przepł.CETOP 3  
(płyta pośrednia) reg. odpływu w A  
SR2Z-06.-AR1.**



IMAV-Hydraulik GmbH  
Breite Strasse 10  
D-40670 Meerbusch (Osterath)  
Telefon +49 (0)2159 - 9188.0  
Telefaks +49 (0)2159 - 4242  
E-mail: [info@imav.com](mailto:info@imav.com)  
Internet: <http://www.imav.com>



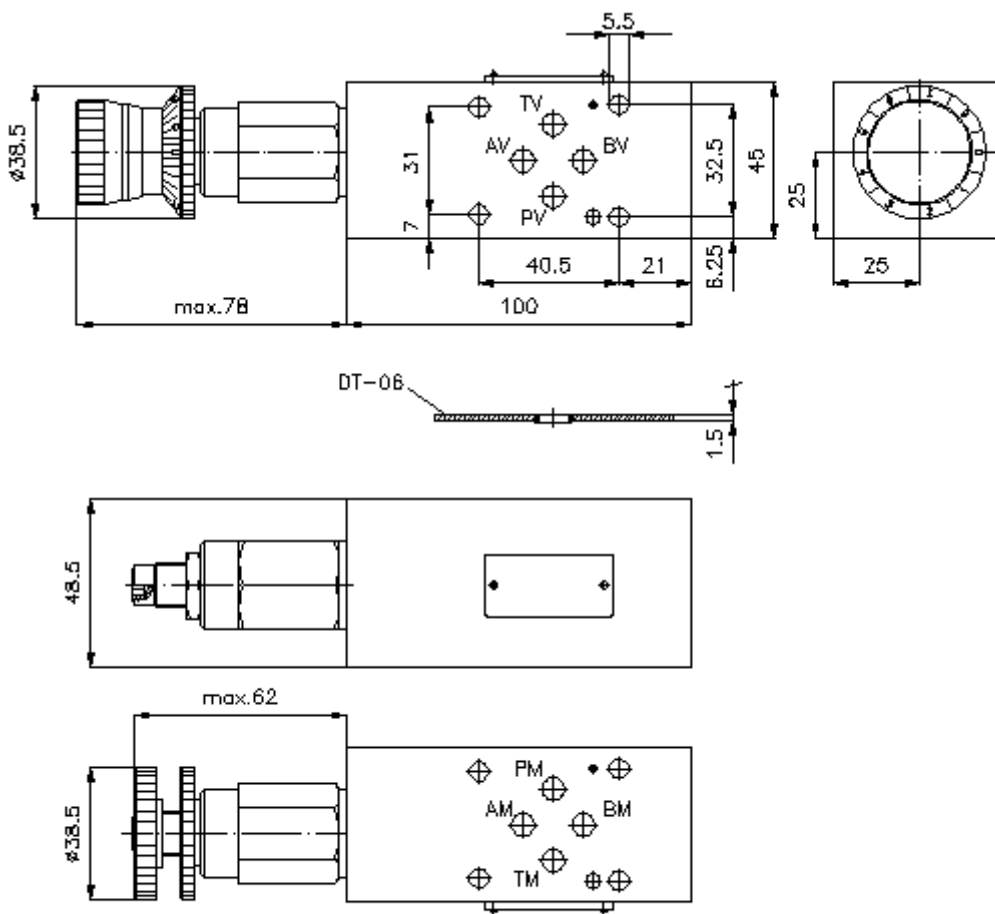
**Symbol:**



**Ciśnienie nominalne:**  
350 bar

**IZ-650-200-00**

(Zmiany zastrzeżone!)



**zawór dwudrog.regul.przepł.CETOP 3  
(płyta pośrednia) reg. odpływu w A  
SRZZ-06.-AR1.**



IMAV-Hydraulik GmbH  
Breite Strasse 10  
D-40670 Meerbusch (Osterath)  
Telefon +49 (0)2159 - 9188.0  
Telefaks +49 (0)2159 - 4242  
E-mail: [info@imav.com](mailto:info@imav.com)  
Internet: <http://www.imav.com>

**IZ-650-200-00**

(Zmiany zastrzeżone!)

**Przykład zamówienia:**

SRZZ - 06A - A R1 K  
| | | | |  
**A B C D E**

**Klucz typu:**

- |   |   |
|---|---|
| <p><b>A</b> <b>wersja urządzenia</b><br/>regulator przepływu<br/>z obejściowym zaworem zwrotnym<br/>z ukł. otworów DIN 24340 forma A<br/>rodzaj budowy: płyta wielowarstwowa</p> <p><b>B</b> <b>wielkość konstrukcyjna i materiał</b><br/>06A = Alu (F37)<br/>06S = stal (9SMnPb28K lub GGG-40)</p> | <p><b>C</b> <b>funkcja wykonawcza</b><br/>A = działający w A</p> <p><b>D</b> <b>regulator przepływu</b><br/>R1 = FAR1-10.-... patrz arkusz wymiarowy<br/>nr: <u>MF-200-101-00</u></p> <p><b>E</b> <b>rodzaj ustawienia</b><br/>S = śruba podnośna<br/>K = pokrętło ręczne<br/>H = przestawienie skali</p> |
|---|---|

**Dane techniczne**

- |                                   |  |
|-----------------------------------|--|
| <b>Wskazówka:</b>                 | regulacja dopływu lub odpływu przez obracanie zaworu względem osi wzdłużnej              |
| <b>ciśnienie nominalne:</b>       | 250 bar (A)<br>350 bar (S)   |
| <b>ciężar:</b>                    | 0,5 / 1, 1 kg (A/S)  |
| <b>regulator przepływu:</b>       | FAR1-10.-.-0-.. patrz arkusz wymiarowy nr: <u>MF-200-101-00</u>                          |
| <b>Do zakresu dostawy należą:</b> | DT-06 = uchwyt uszczelnienia z zawulkanizowanym pierścieniem uszczelniającym (Viton FPM) |