

**zawór dwudrog.regul.przepł.CETOP 5  
(płyta pośrednia) w A  
SR2Z-10.-AR1.**

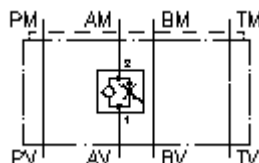


IMAV-Hydraulik GmbH  
Breite Strasse 10  
D-40670 Meerbusch (Osterath)  
Telefon +49 (0)2159 - 9188.0  
Telefaks +49 (0)2159 - 4242  
E-mail: [info@imav.com](mailto:info@imav.com)  
Internet: <http://www.imav.com>



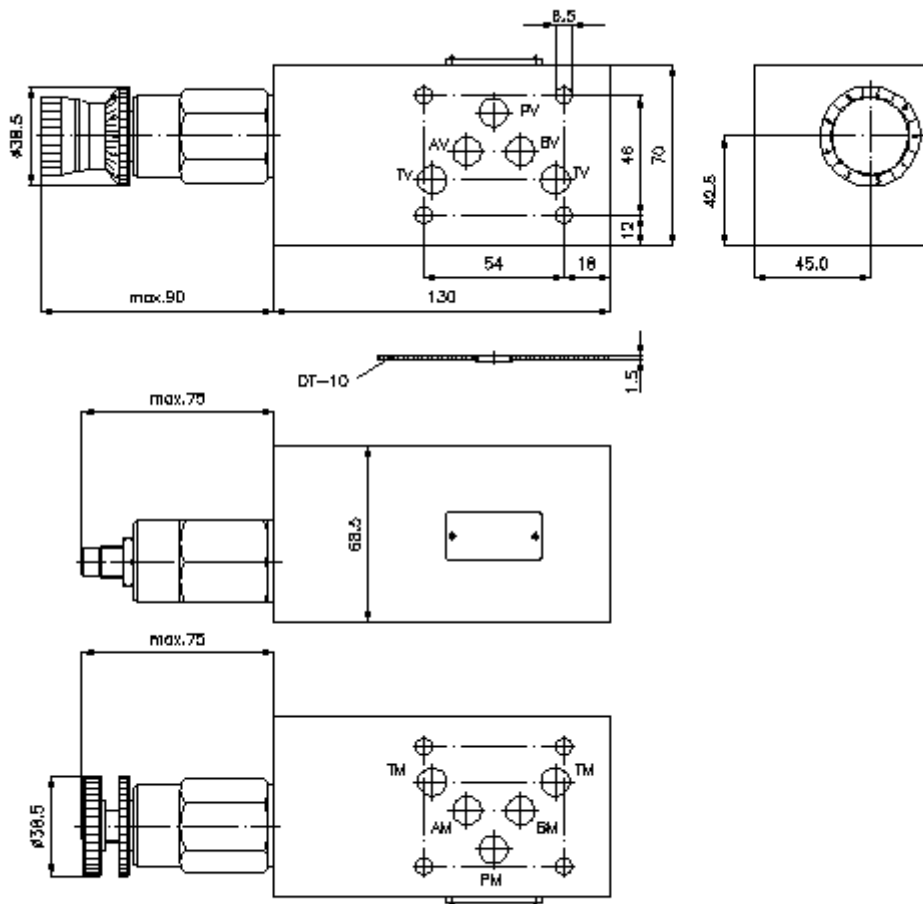
**Symbol:**

**Ciśnienie  
nominalne:**  
350 bar



**IZ-650-400-00**

(Zmiany zastrzeżone!)



# zawór dwudrog.regul.przepł.CETOP 5 (płyta pośrednia) w A SR2Z-10.-AR1.



IMAV-Hydraulik GmbH  
Breite Strasse 10  
D-40670 Meerbusch (Osterath)  
Telefon +49 (0)2159 - 9188.0  
Telefaks +49 (0)2159 - 4242  
E-mail: [info@imav.com](mailto:info@imav.com)  
Internet: <http://www.imav.com>

**IZ-650-400-00**

(Zmiany zastrzeżone!)

## Przykład zamówienia:

SR2Z - 10A - A R1 K  
|        |        |        |        |  
**A**    **B**    **C**    **D**    **E**

## Klucz typu:

- |   |   |
|---|---|
| <b>A</b> <b>wersja urządzenia</b><br>regulator przepływu<br>z obejściowym zaworem zwrotnym<br>z ukł. otworów DIN 24340 forma A<br>rodzaj budowy: płyta wielowarstwowa | <b>C</b> <b>funkcja wykonawcza</b><br>A = działający w A  |
| <b>B</b> <b>wielkość konstrukcyjna i materiał</b><br>10A = Alu (F37)<br>10S = stal (9SMnPb28K lub GGG-40)   | <b>D</b> <b>regulator przepływu</b><br>R1 = FAR1-12.-... patrz arkusz wymiarowy<br>nr: <u>MF-200-121-00</u> |
|   | <b>E</b> <b>rodzaj ustawienia</b><br>S = śruba podnośna<br>K = pokrętło ręczne<br>H = przestawienie skali   |

## Dane techniczne

- |                                   |  |
|-----------------------------------|--|
| <b>Wskazówka:</b>                 | regulacja dopływu lub odpływu przez obracanie zaworu względem osi wzdłużnej              |
| <b>ciśnienie nominalne:</b>       | 250 bar (A)<br>350 bar (S)   |
| <b>ciężar:</b>                    | 1,6 / 4,9 kg (A/S)   |
| <b>regulator przepływu:</b>       | FAR1-12.-.-0-.. patrz arkusz wymiarowy nr: <u>MF-200-121-00</u>                          |
| <b>Do zakresu dostawy należą:</b> | DT-10 = uchwyt uszczelnienia z zawulkanizowanym pierścieniem uszczelniającym (Viton FPM) |