

**zawór trójdr.regul.przepł.CETOP 3
(płyta pośrednia) w P do T
SR3Z-06S-P02./.....**

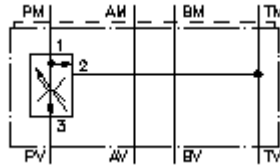


IMAV-Hydraulik GmbH
Breite Strasse 10
D-40670 Meerbusch (Osterath)
Telefon +49 (0)2159 - 9188.0
Telefaks +49 (0)2159 - 4242
E-mail: info@imav.com
Internet: <http://www.imav.com>



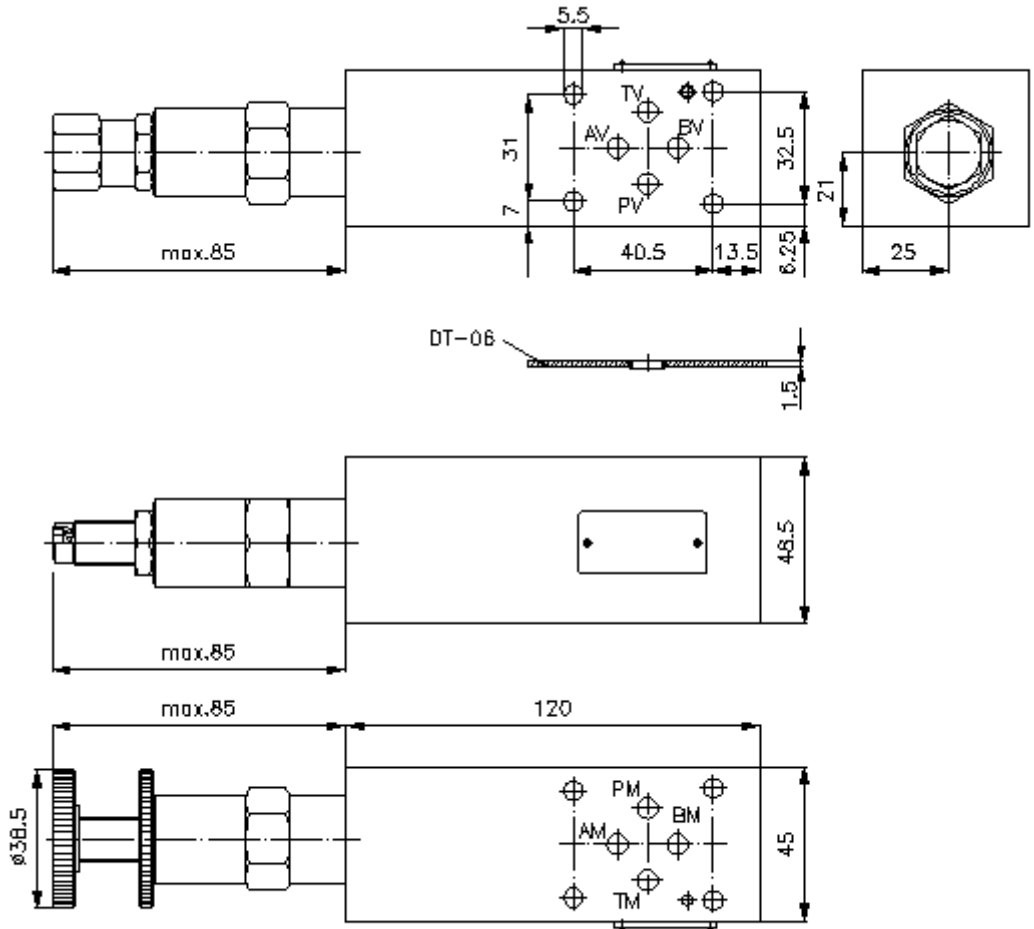
Symbol:

**Ciśnienie
nominalne:**
350 bar



IZ-660-200-00

(Zmiany zastrzeżone!)



**zawór trójdr.regul.przepł.CETOP 3
(płyta pośrednia) w P do T
SR3Z-06S-P02./.....**



IMAV-Hydraulik GmbH
Breite Strasse 10
D-40670 Meerbusch (Osterath)
Telefon +49 (0)2159 - 9188.0
Telefaks +49 (0)2159 - 4242
E-mail: info@imav.com
Internet: <http://www.imav.com>

IZ-660-200-00

(Zmiany zastrzeżone!)

Przykład zamówienia:

SR3Z - 06S - P 02 C / 06.00
| | | | | |
A **B** **C** **D** **E** **F**

Klucz typu:

- | | |
|---|---|
| <p>A wersja urządzenia
regulator przepływu
maks. 50%-owa redukcja objętości
fabrycznie ustawionego strumienia oleju
z ukł. otworów DIN 24340 forma A
rodzaj budowy: płyta wielowarstwowa</p> <p>B wielkość konstrukcyjna i materiał
06S = stal (9SMnPb28K lub GGG-40)</p> <p>C funkcja wykonawcza
P = działające w P (dopływ)</p> <p>D regulator przepływu
02 = PFR2-10.-..</p> | <p>E rodzaj ustawienia
S = śruba podnośna
C = pokrywa zamykająca
K = pokrętło ręczne</p> <p>F żądany regulowany strumień oleju
(PFR2) podać w Gpm
1 l/min = 0,265 Gpm
(1 Gpm = 3,785 l/min)</p> |
|---|---|

Dane techniczne

ciśnienie nominalne: 350 bar

ciężar: 1,6 kg

regulator przepływu: PFR2-10.-.-0-.. patrz arkusz wymiarowy nr: MF-250-100-00

Do zakresu dostawy należą: DT-06 = uchwyt uszczelnienia z zawulkanizowanym pierścieniem uszczelniającym (Viton FPM)