

**płyta pośr.dwudr.porów.ciś.CETOP 5  
(nastaw. na stałe) w P z otw. L  
DWMZ-10A-P/10-F-F-...**



IMAV-Hydraulik GmbH  
Breite Strasse 10  
D-40670 Meerbusch (Osterath)  
Telefon +49 (0)2159 - 9188.0  
Telefaks +49 (0)2159 - 4242  
E-mail: [info@imav.com](mailto:info@imav.com)  
Internet: <http://www.imav.com>



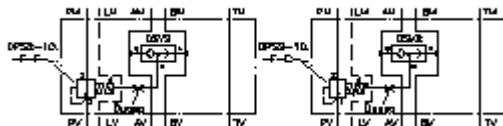
**Symbol:**

**Ciśnienie nominalne:**

250 bar

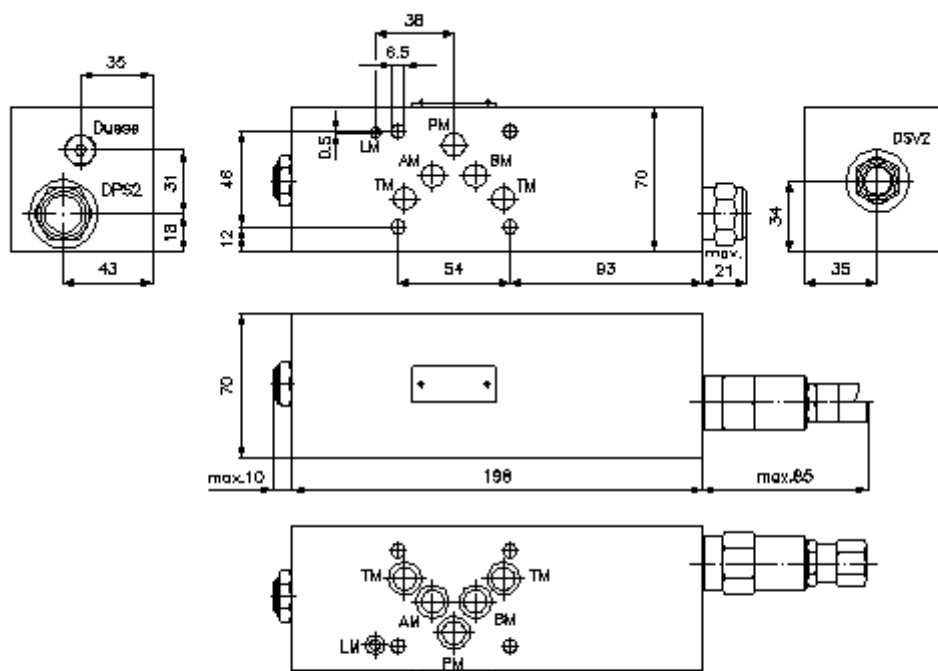
**Prąd nominalny:**

60 l/min.



**IZ-710-400-00**

(Zmiany zastrzeżone!)



**płyta pośr.dwudr.porów.ciś.CETOP 5  
(nastaw. na stałe) w P z otw. L  
DWMZ-10A-P/10-F-F-...**



IMAV-Hydraulik GmbH  
Breite Strasse 10  
D-40670 Meerbusch (Osterath)  
Telefon +49 (0)2159 - 9188.0  
Telefaks +49 (0)2159 - 4242  
E-mail: [info@imav.com](mailto:info@imav.com)  
Internet: <http://www.imav.com>

**IZ-710-400-00**

(Zmiany zastrzeżone!)

**Przykład zamówienia:**

DWMZ - 10A - P / 10 - F - F - 080  
|           |           |           |           |           |           |  
**A**       **B**       **C**       **D**       **E**       **F**       **G**

**Klucz typu:**

- |                                                                                                                                        |                                                                                                |
|----------------------------------------------------------------------------------------------------------------------------------------|------------------------------------------------------------------------------------------------|
| <b>A</b> <b>wersja urządzenia</b><br>manometr pierścieniowy<br>z ukł. otworów DIN 24340 forma A<br>rodzaj budowy: płyta wielowarstwowa | <b>E</b> <b>forma tłoka</b><br>F = regulacja przepł. (hydrostat.)<br>pozycja wyjściowa otwarta |
| <b>B</b> <b>wielkość konstrukcyjna i materiał</b><br>10A = Alu (F37)                                                                   | <b>F</b> <b>rodzaj ustawienia</b><br>F = nastawiony na stałe                                   |
| <b>C</b> <b>funkcja wykonawcza</b><br>P = działające w P                                                                               | <b>G</b> <b>stopnie ciśnienia (DPS2)</b><br>080 = 5,5 bar<br>160 = 11,0 bar                    |
| <b>D</b> <b>manometr pierścieniowy</b><br>10 = DPS2-10.-F-..                                                                           |                                                                                                |

**Dane techniczne**

<b>ciśnienie nominalne:</b>	250 bar
<b>prąd nominalny:</b>	60 l/min
<b>ciężar:</b>	2,2 kg
<b>zawór zwrotny trójdrogowy:</b>	DSV2-08.-B-0 patrz arkusz wymiarowy nr: <a href="#">MC-320-081-00</a>
<b>zawór dwudrog. logiczny wkręcany:</b>	DPS2-10.-F-.. patrz arkusz wymiarowy nr: <a href="#">MD-750-101-00</a>
<b>zakres dostawy:</b>	5 szt. pierścieni uszczelniających 12,42 x 1,78 1 szt. pierścieni uszczelniających 6,07 x 1,78