

**płyta pośr.dwudr.porów.ciś.CETOP 5
(nastaw. na stałe) w P z otw. X+Y
DWMZ-10A-P/16-F-F-...**



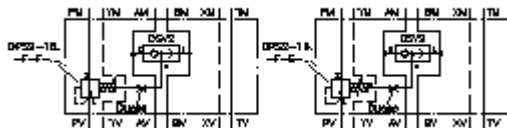
Symbol:

Ciśnienie nominalne:

250 bar

Prąd nominalny:

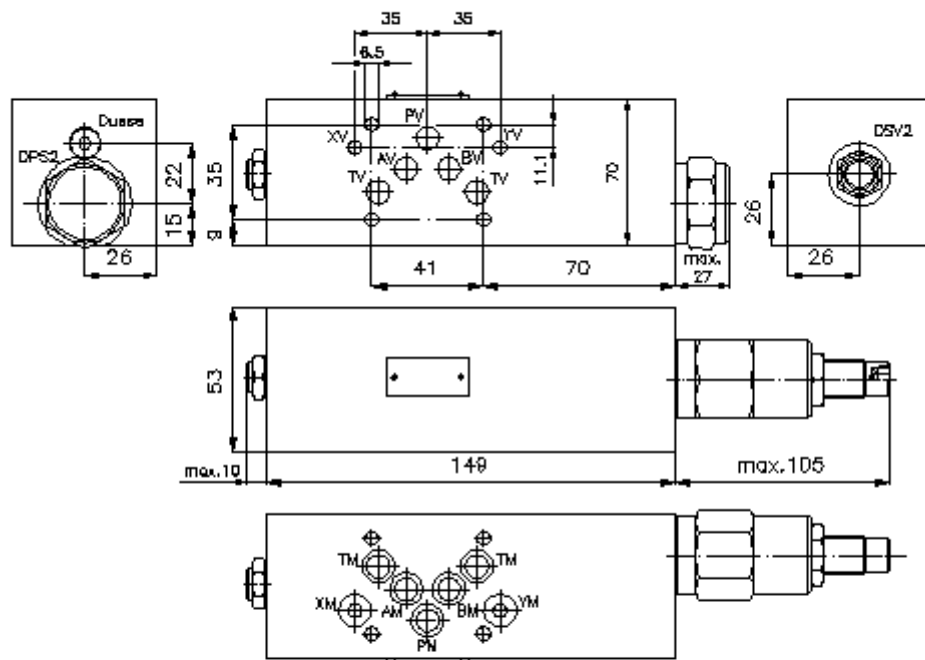
190 l/min.



IMAV-Hydraulik GmbH
Breite Strasse 10
D-40670 Meerbusch (Osterath)
Telefon +49 (0)2159 - 9188.0
Telefaks +49 (0)2159 - 4242
E-mail: info@imav.com
Internet: <http://www.imav.com>

IZ-710-410-00

(Zmiany zastrzeżone!)



**płyta pośr.dwudr.porów.ciś.CETOP 5
(nastaw. na stałe) w P z otw. X+Y
DWMZ-10A-P/16-F-F-...**

Przykład zamówienia:

DWMZ - 10A - P / 16 - F - F - 080

↓ ↓ ↓ ↓ ↓ ↓ ↓

A **B** **C** **D** **E** **F** **G**



IMAV-Hydraulik GmbH
Breite Strasse 10
D-40670 Meerbusch (Osterath)
Telefon +49 (0)2159 - 9188.0
Telefaks +49 (0)2159 - 4242
E-mail: info@imav.com
Internet: <http://www.imav.com>

IZ-710-410-00

(Zmiany zastrzeżone!)

Klucz typu:

- | | |
|--|--|
| A wersja urządzenia
manometr pierścieniowy
z ukł. otworów DIN 24340 forma A
rodzaj budowy: płyta wielowarstwowa | E forma tłoka
F = regulacja przepł. (hydrostat.)
pozycja wyjściowa otwarta |
| B wielkość konstrukcyjna i materiał
10A = Alu (F37) | F rodzaj ustawienia
F = nastawiony na stałe |
| C funkcja wykonawcza
P = działające w P | G stopnie ciśnienia (DPS2)
080 = 5,5 bar
160 = 11,0 bar |
| D manometr pierścieniowy
16 = DPS2-16.-F-.. | |

Dane techniczne

ciśnienie nominalne: 250 bar
prąd nominalny: 190 l/min
ciężar: 2,4 kg
zawór zwrotny trójdrogowy: DSV2-08.-B-0 patrz arkusz wymiarowy nr: [MC-320-081-00](#)
zawór dwudrog. logiczny wkręcany: DPS2-16.-F-.. patrz arkusz wymiarowy nr: [MD-750-161-00](#)
zakres dostawy: 7 szt. pierścieni uszczelniających 12,42 x 1,78