

**płyta pośr.dwudr.porów.ciś.CETOP 7
(nastaw. na stałe) w P z otw. X+Y
DWMZ-16A-P-F-F-...**



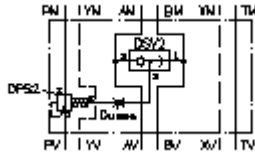
Symbol:

Ciśnienie nominalne:

250 bar

Prąd nominalny:

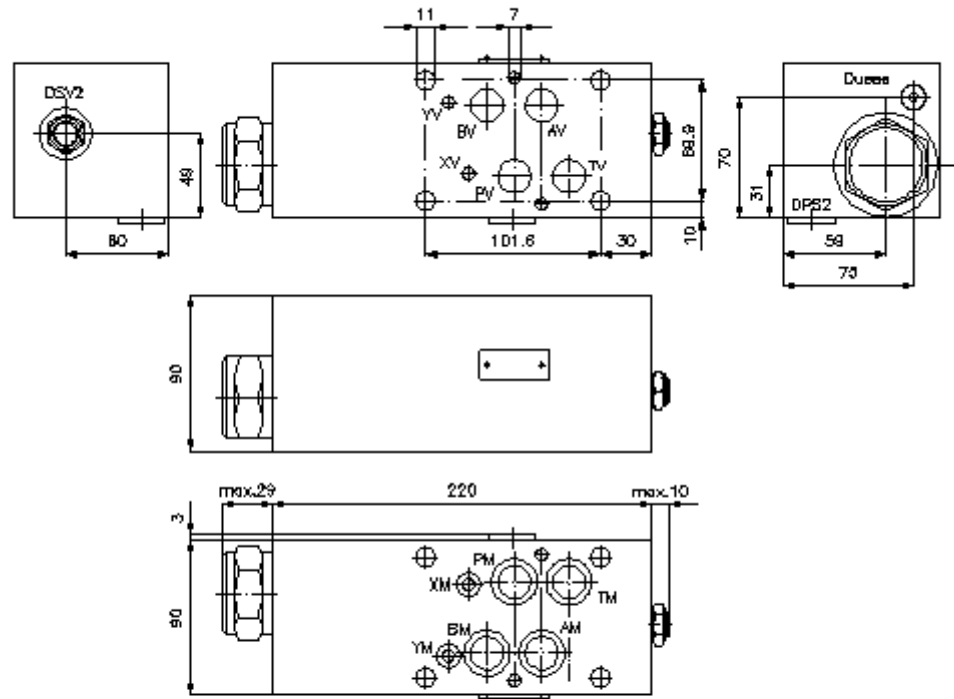
300 l/min.



IMAV-Hydraulik GmbH
Breite Strasse 10
D-40670 Meerbusch (Osterath)
Telefon +49 (0)2159 - 9188.0
Telefaks +49 (0)2159 - 4242
E-mail: info@imav.com
Internet: <http://www.imav.com>

IZ-710-500-00

(Zmiany zastrzeżone!)



**płyta pośr.dwudr.porów.ciś.CETOP 7
(nastaw. na stałe) w P z otw. X+Y
DWMZ-16A-P-F-F-...**

Przykład zamówienia:

DWMZ - 16A - P - F - F - 080
| | | | | |
A **B** **C** **D** **E** **F**



IMAV-Hydraulik GmbH
Breite Strasse 10
D-40670 Meerbusch (Osterath)
Telefon +49 (0)2159 - 9188.0
Telefaks +49 (0)2159 - 4242
E-mail: info@imav.com
Internet: <http://www.imav.com>

IZ-710-500-00

(Zmiany zastrzeżone!)

Klucz typu:

- A wersja urządzenia**
manometr pierścieniowy
z ukł. otworów DIN 24340 forma A
rodzaj budowy: płyta wielowarstwowa
- B wielkość konstrukcyjna i materiał**
16A = Alu (F37)
- C funkcja wykonawcza**
P = działające w P

- D forma tłoka**
F = regulacja przepł. (hydrostat.)
pozycja wyjściowa otwarta
- E rodzaj ustawienia**
F = nastawiony na stałe
- F stopnie ciśnienia (DPS2)**
080 = 5,5 bar
160 = 11,0 bar

Dane techniczne

ciśnienie nominalne:	250 bar
prąd nominalny:	300 l/min
ciężar:	5,1 kg
zawór zwrotny trójdrogowy:	DSV2-08.-B-0 patrz arkusz wymiarowy nr: <u>MC-320-081-00</u>
zawór dwudrog. logiczny wkręcany:	DPS2-20.-F-.. patrz arkusz wymiarowy nr: <u>MD-750-201-00</u>
zakres dostawy:	4 szt. pierścieni uszczelniających 22,42 x 2,62 1 szt. pierścieni uszczelniających 9,19 x 2,62