

**płyta pośr.dwudr.porów.ciś.CETOP 3  
(nastaw. na stałe) w T  
DWMZ-06A-T-F-.-...**



IMAV-Hydraulik GmbH  
Breite Strasse 10  
D-40670 Meerbusch (Osterath)  
Telefon +49 (0)2159 - 9188.0  
Telefaks +49 (0)2159 - 4242  
E-mail: [info@imav.com](mailto:info@imav.com)  
Internet: <http://www.imav.com>



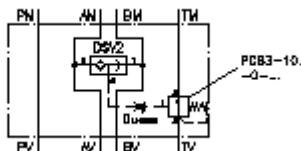
**Symbol:**

**Ciśnienie nominalne:**

210 bar

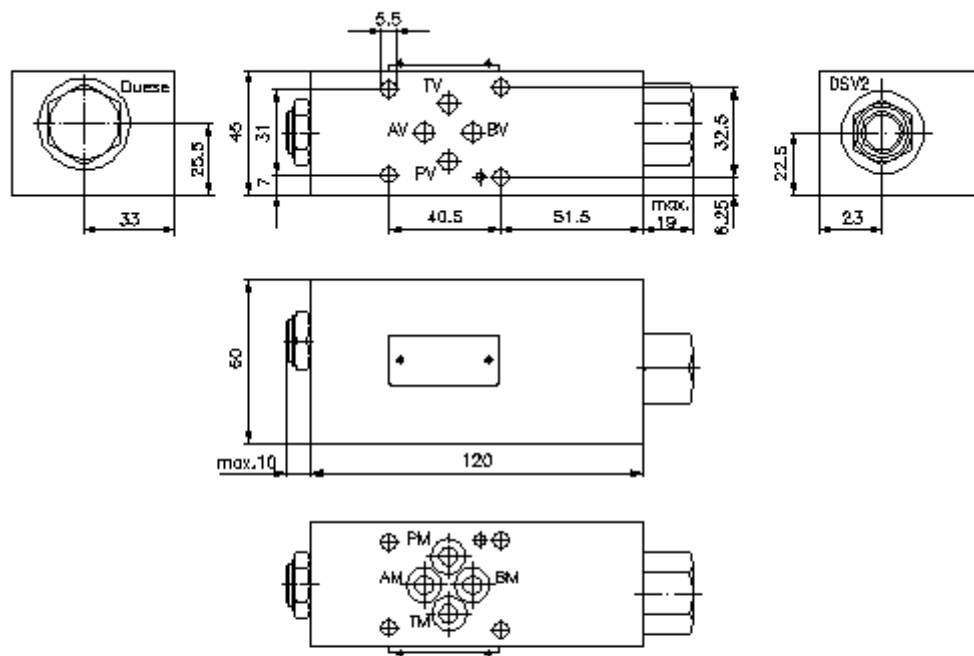
**Prąd nominalny:**

40 l/min.



**IZ-730-200-00**

(Zmiany zastrzeżone!)



**płyta pośr.dwudr.porów.ciś.CETOP 3  
(nastaw. na stałe) w T  
DWMZ-06A-T-F-.-...**



IMAV-Hydraulik GmbH  
Breite Strasse 10  
D-40670 Meerbusch (Osterath)  
Telefon +49 (0)2159 - 9188.0  
Telefaks +49 (0)2159 - 4242  
E-mail: [info@imav.com](mailto:info@imav.com)  
Internet: <http://www.imav.com>

**IZ-730-200-00**

(Zmiany zastrzeżone!)

**Przykład zamówienia:**

DWMZ - 06A - T - F - 080  
|        |        |        |        |  
**A**      **B**      **C**      **D**      **E**

**Klucz typu:**

- A wersja urządzenia**  
manometr pierścieniowy  
z ukł. otworów DIN 24340 forma A  
rodzaj budowy: płyta wielowarstwowa
- B wielkość konstrukcyjna i materiał**  
06A = Alu (F37)
- C funkcja wykonawcza**  
T = działający w T

- D rodzaj ustawienia**  
F = nastawiony na stałe
- E stopnie ciśnienia (PCS3)**  
040 = 2,8 bar  
080 = 5,5 bar  
160 = 11,0 bar

**Dane techniczne**

<b>Wskazówka:</b>	Dysza oznaczona na symbolu może zostać w razie potrzeby zamontowana. Odpowiedni otwór (przyłącze 1 z PCS3) posiada gwint M 6.
<b>ciśnienie nominalne:</b>	210 bar
<b>prąd nominalny:</b>	40 l/min
<b>ciężar:</b>	0,8 kg
<b>zawór zwrotny trójdrogowy:</b>	DSV2-08.-B-0 patrz arkusz wymiarowy nr: <u>MC-320-081-00</u>
<b>zawór dwudrog. manometru ciśnien.:</b>	PCS3-10.-0-.. patrz arkusz wymiarowy nr: <u>MF-610-100-00</u>
<b>zakres dostawy:</b>	4 szt. pierścieni uszczelniających 9,25 x 1,78