

**płyta pośr.dwuodr.porów.ciś.CETOP 5
(nastaw. na stałe) w T z otw. L
DWMZ-10A-T/10-F-...**



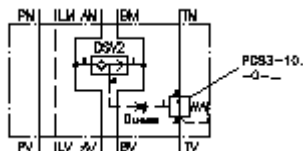
Symbol:

Ciśnienie nominalne:

210 bar

Prąd nominalny:

40 l/min.



IMAV-Hydraulik GmbH
Breite Strasse 10

D-40670 Meerbusch (Osterath)

Telefon +49 (0)2159 - 9188.0

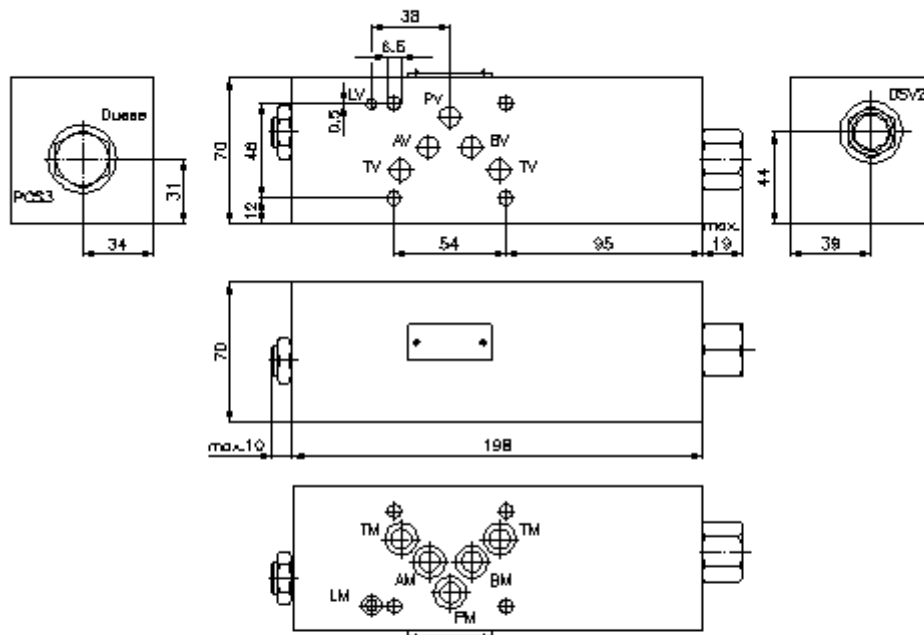
Telefaks +49 (0)2159 - 4242

E-mail: info@imav.com

Internet: <http://www.imav.com>

IZ-730-400-00

(Zmiany zastrzeżone!)



**płyta pośr.dwudr.porów.ciś.CETOP 5
(nastaw. na stałe) w T z otw. L
DWMZ-10A-T/10-F-...**



IMAV-Hydraulik GmbH
Breite Strasse 10
D-40670 Meerbusch (Osterath)
Telefon +49 (0)2159 - 9188.0
Telefaks +49 (0)2159 - 4242
E-mail: info@imav.com
Internet: <http://www.imav.com>

IZ-730-400-00

(Zmiany zastrzeżone!)

Przykład zamówienia:

DWMZ - 10A - T / 10 - F - 080
| | | | | |
A **B** **C** **D** **E** **F**

Klucz typu:

- | | |
|--|--|
| A wersja urządzenia
manometr pierścieniowy
z ukł. otworów DIN 24340 forma A
rodzaj budowy: płyta wielowarstwowa | D manometr pierścieniowy
10 = PCS3-10.-0-.. |
| B wielkość konstrukcyjna i materiał
10A = Alu (F37) | E rodzaj ustawienia
F = nastawiony na stałe |
| C funkcja wykonawcza
T = działający w T | F stopnie ciśnienia (PCS3)
040 = 2,8 bar
080 = 5,5 bar
160 = 11,0 bar |

Dane techniczne

Wskazówka:	Dysza oznaczona na symbolu może zostać w razie potrzeby zamontowana. Odpowiedni otwór (przyłącze 1 z PCS3) posiada gwint M 6.
ciśnienie nominalne:	210 bar
prąd nominalny:	40 l/min
ciężar:	2,2 kg
zawór zwrotny trójdrogowy:	DSV2-08.-B-0 patrz arkusz wymiarowy nr: <u>MC-320-081-00</u>
zawór dwudrog. manometru ciśnien.:	PCS3-10.-0-.. patrz arkusz wymiarowy nr: <u>MF-610-100-00</u>
zakres dostawy:	5 szt. pierścieni uszczelniających 12,42 x 1,78 1 szt. pierścieni uszczelniających 6,07 x 1,78