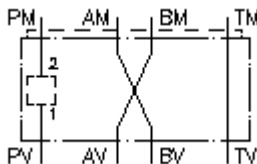


**uniwers. płyta dopasow. CETOP 5/3
(płyta pośrednia) z C-10-2 w P
MGAP-10S/06S-PP**



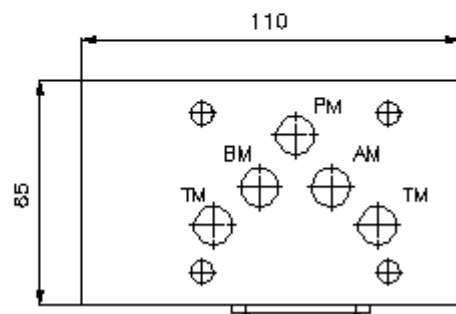
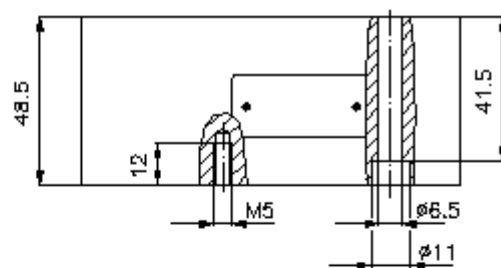
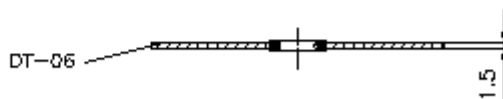
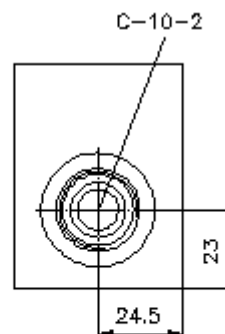
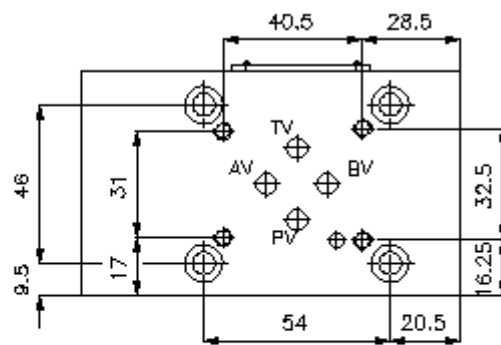
Symbol:

Ciśnienie nominalne:
350 bar



IMAV-Hydraulik GmbH
Breite Strasse 10
D-40670 Meerbusch (Osterath)
Telefon +49 (0)2159 - 9188.0
Telefaks +49 (0)2159 - 4242
E-mail: info@imav.com
Internet: <http://www.imav.com>

IZ-810-410-00
(Zmiany zastrzeżone!)



**uniwers.płyta dopasow. CETOP 5/3
(płyta pośrednia) z C-10-2 w P
MGAP-10S/06S-PP**



IMAV-Hydraulik GmbH
Breite Strasse 10
D-40670 Meerbusch (Osterath)
Telefon +49 (0)2159 - 9188.0
Telefaks +49 (0)2159 - 4242
E-mail: info@imav.com
Internet: <http://www.imav.com>

IZ-810-410-00

(Zmiany zastrzeżone!)

Przykład zamówienia:

MGAP - 10S/06S - PP

A

B

C

Klucz typu:

A wersja urządzenia
płyta dopasowuj. wieloczynnościowa
z ukł. otworów DIN 24340 forma A
dla zaworu czterodrogowego

B wielkość konstrukcyjna i materiał
dopasowanie z CETOP 5 na CETOP 3
10S/06S = stal (9SMnPb28K lub GGG-40)

C funkcja wykonawcza
PP = P połączone z P

Dane techniczne

Wskazówka:

Uniwersalne płyty dopasowujące MGAP-10S/06S-.. posiadają otwór mocujący C-10-20 i mogą być wyposażone w odpowiednie zawory Modular/EATON, wzgl. wkręcane Command Controls.

ciśnienie nominalne: 350 bar

ciężar: 2,6 kg

Do zakresu dostawy należą: DT-10 = uchwyt uszczelnienia z zawulkanizowanym pierścieniem uszczelniającym (Viton FPM)