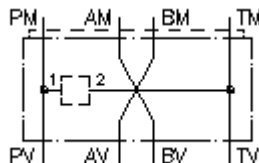


**uniwers.płyta dopasow. CETOP 5/3  
(płyta pośred.) z C-10-2 z P do T  
MGAP-10S/06S-PT**



**Symbol:**

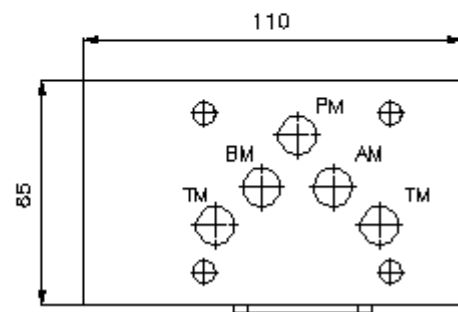
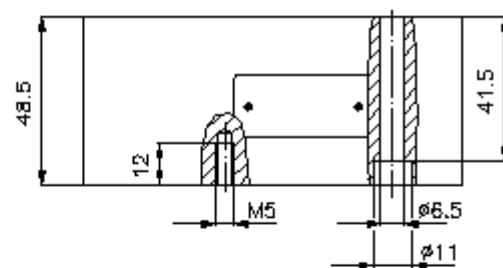
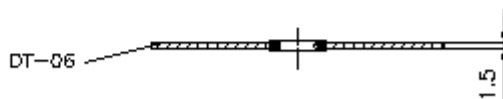
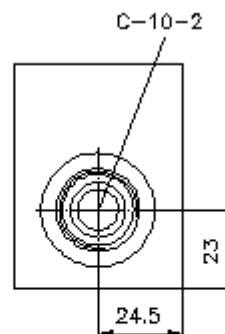
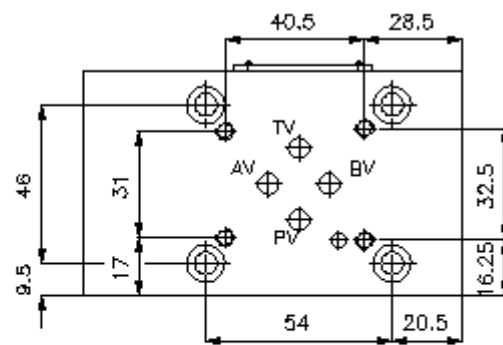
**Ciśnienie nominalne:**  
350 bar



IMAV-Hydraulik GmbH  
Breite Strasse 10  
D-40670 Meerbusch (Osterath)  
Telefon +49 (0)2159 - 9188.0  
Telefaks +49 (0)2159 - 4242  
E-mail: [info@imav.com](mailto:info@imav.com)  
Internet: <http://www.imav.com>

**IZ-810-411-00**

(Zmiany zastrzeżone!)



**uniwers.płyta dopasow. CETOP 5/3  
(płyta pośred.) z C-10-2 z P do T  
MGAP-10S/06S-PT**

**Przykład zamówienia:**

MGAP - 10S/06S - PT

|  
**A**

|  
**B**

|  
**C**



IMAV-Hydraulik GmbH  
Breite Strasse 10  
D-40670 Meerbusch (Osterath)  
Telefon +49 (0)2159 - 9188.0  
Telefaks +49 (0)2159 - 4242  
E-mail: [info@imav.com](mailto:info@imav.com)  
Internet: <http://www.imav.com>

**IZ-810-411-00**

(Zmiany zastrzeżone!)

**Klucz typu:**

**A** **wersja urządzenia**  
płyta dopasowuj. wieloczynnościowa  
z ukł. otworów DIN 24340 forma A  
dla zaworu czterodrogowego

**B** **wielkość konstrukcyjna i materiał**  
dopasowanie z CETOP 5 na CETOP 3  
10S/06S = stal (9SMnPb28K lub GGG-40)

**C** **funkcja wykonawcza**  
PT = P połączone z T

**Dane techniczne**

**Wskazówka:**

Uniwersalne płyty dopasowujące MGAP-10S/06S-.. posiadają otwór mocujący C-10-20 i mogą być wyposażone w odpowiednie zawory Modular/EATON, wzgl. wkręcane Command Controls.

**ciśnienie nominalne:** 350 bar

**ciężar:** 2,6 kg

**Do zakresu dostawy należą:** DT-10 = uchwyt uszczelnienia z zawulkanizowanym pierścieniem uszczelniającym (Viton FPM)