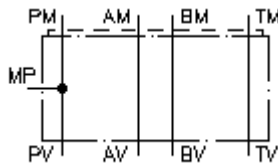


**płyta przyłączy pomiarowych CETOP 3
(płyta pośrednia) połączenie w P
MPZ-06.-P-B..**



Symbol:

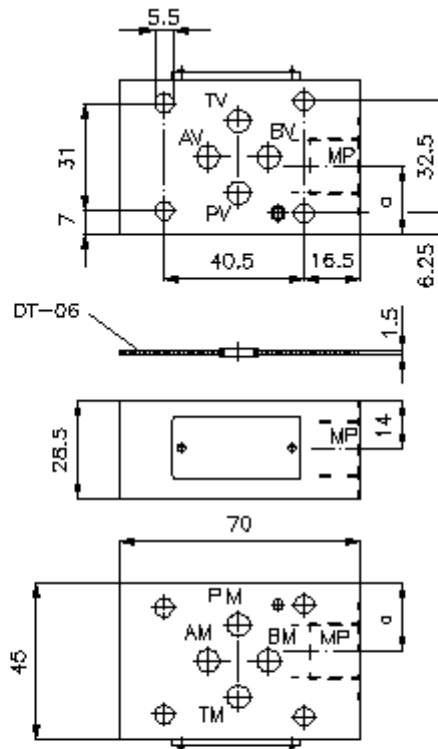
Ciśnienie nominalne:
350 bar



IMAV-Hydraulik GmbH
Breite Strasse 10
D-40670 Meerbusch (Osterath)
Telefon +49 (0)2159 - 9188.0
Telefaks +49 (0)2159 - 4242
E-mail: info@imav.com
Internet: <http://www.imav.com>

IZ-830-200-00

(Zmiany zastrzeżone!)



	a
MPZ-06.-P-B02	18.10
MPZ-06.-P-B03	19.85

**płyta przyłączy pomiarowych CETOP 3
(płyta pośrednia) podłączenie w P
MPZ-06.-P-B..**



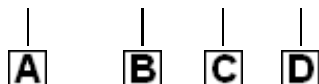
IMAV-Hydraulik GmbH
Breite Strasse 10
D-40670 Meerbusch (Osterath)
Telefon +49 (0)2159 - 9188.0
Telefaks +49 (0)2159 - 4242
E-mail: info@imav.com
Internet: <http://www.imav.com>

IZ-830-200-00

(Zmiany zastrzeżone!)

Przykład zamówienia:

MPZ - 06S - P - B03



Klucz typu:

- | | |
|--|---|
| <p>A wersja urządzenia
płyta pomiarowa
z ukł. otworów DIN 24340 forma A
rodzaj budowy: płyta wielowarstwowa</p> <p>B wielkość konstrukcyjna i materiał
06A = Alu (F37)
06S = stal (9SMnPb28K lub GGG-40)</p> | <p>C funkcja wykonawcza
P = z przyłączem pomiarowym do P</p> <p>D wielkość gwintu
B02 = G 1/4"
B03 = G 3/8"</p> |
|--|---|

Dane techniczne

ciśnienie nominalne: 250 bar (A)
350 bar (S)

ciężar: 0,3 / 0,7 kg (A/S)

Do zakresu dostawy należą: DT-06 = uchwyt uszczelnienia z zawulkanizowanym pierścieniem uszczelniającym (Viton FPM)