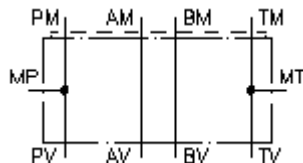


**płyta przyłączy pomiarowych CETOP 3  
 (płyta pośrednia) podłącz. w P+T  
 MPZ-06.-P+T-B..**



**Symbol:**

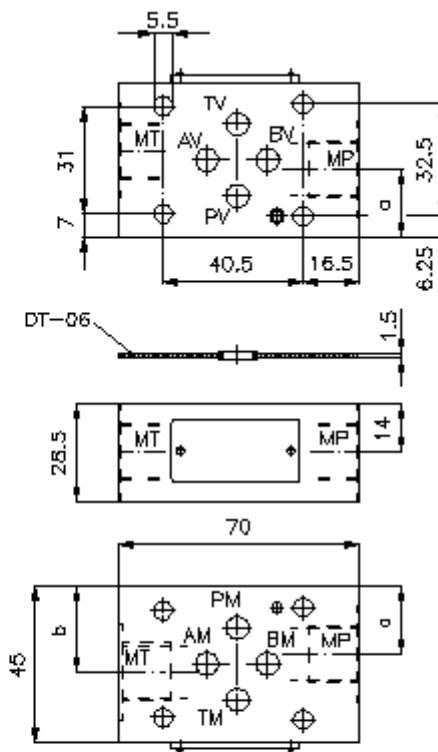
**Ciśnienie nominalne:**  
350 bar



IMAV-Hydraulik GmbH  
Breite Strasse 10  
D-40670 Meerbusch (Osterath)  
Telefon +49 (0)2159 - 9188.0  
Telefaks +49 (0)2159 - 4242  
E-mail: [info@imav.com](mailto:info@imav.com)  
Internet: <http://www.imav.com>

**IZ-830-202-00**

(Zmiany zastrzeżone!)



	a	b
MPZ-06.-P+T-B02	18.10	26.50
MPZ-06.-P+T-B03	19.85	24.75

**płyta przyłączy pomiarowych CETOP 3  
(płyta pośrednia) podłącz. w P+T  
MPZ-06.-P+T-B..**



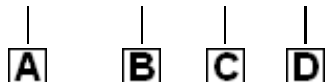
IMAV-Hydraulik GmbH  
Breite Strasse 10  
D-40670 Meerbusch (Osterath)  
Telefon +49 (0)2159 - 9188.0  
Telefaks +49 (0)2159 - 4242  
E-mail: [info@imav.com](mailto:info@imav.com)  
Internet: <http://www.imav.com>

**IZ-830-202-00**

(Zmiany zastrzeżone!)

**Przykład zamówienia:**

MPZ - 06S - P+T - B03



**Klucz typu:**

- A wersja urządzenia**  
płyta pomiarowa  
z ukł. otworów DIN 24340 forma A  
rodzaj budowy: płyta wielowarstwowa
- B wielkość konstrukcyjna i materiał**  
06A = Alu (F37)  
06S = stal (9SMnPb28K lub GGG-40)

- C funkcja wykonawcza**  
P+T = z przyłączem pomiar.do P i T
- D wielkość gwintu**  
B02 = G 1/4"  
B03 = G 3/8"

**Dane techniczne**

**ciśnienie nominalne:** 250 bar (A)  
350 bar (S)

**ciężar:** 0,3 / 0,7 kg (A/S)

**Do zakresu dostawy należą:** DT-06 = uchwyt uszczelnienia z zawulkanizowanym pierścieniem uszczelniającym (Viton FPM)