

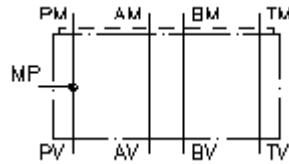
**płyta przyłączy pomiarowych CETOP 5
(płyta pośrednia) podłączenie w P
MPZ-10.-P-B..**



IMAV-Hydraulik GmbH
Breite Strasse 10
D-40670 Meerbusch (Osterath)
Telefon +49 (0)2159 - 9188.0
Telefaks +49 (0)2159 - 4242
E-mail: info@imav.com
Internet: <http://www.imav.com>

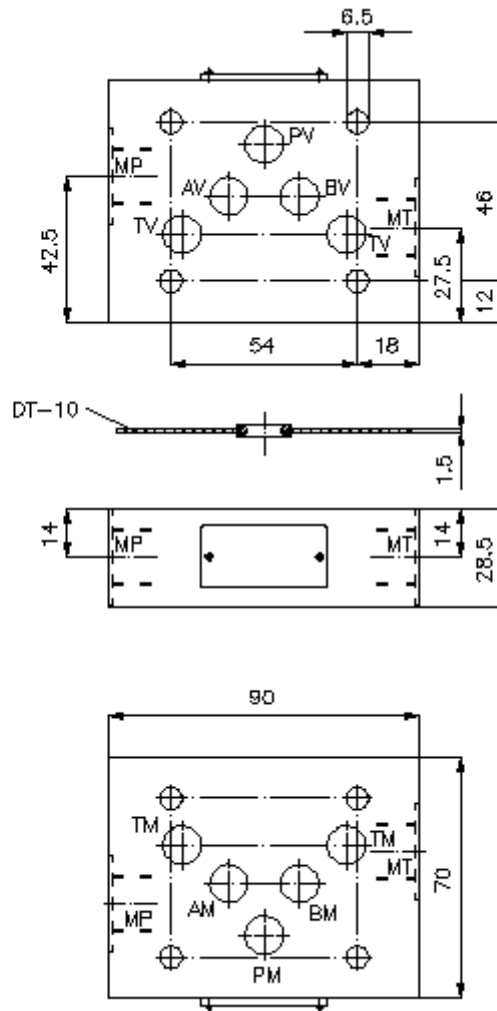
 **Symbol:**

Ciśnienie nominalne:
350 bar



IZ-830-400-00

(Zmiany zastrzeżone!)



płyta przyłączy pomiarowych CETOP 5 (płyta pośrednia) podłączenie w P MPZ-10.-P-B..



IMAV-Hydraulik GmbH
Breite Strasse 10
D-40670 Meerbusch (Osterath)
Telefon +49 (0)2159 - 9188.0
Telefaks +49 (0)2159 - 4242
E-mail: info@imav.com
Internet: <http://www.imav.com>

IZ-830-400-00

(Zmiany zastrzeżone!)

Przykład zamówienia:

MPZ - 10A - P - B04

↓ ↓ ↓ ↓

A **B** **C** **D**

Klucz typu:

- | | |
|---|--|
| A wersja urządzenia
płyta pomiarowa
z ukł. otworów DIN 24340 forma A
rodzaj budowy: płyta wielowarstwowa | C funkcja wykonawcza
P = z przyłączem pomiarowym do P |
| B wielkość konstrukcyjna i materiał
10A = Alu (F37)
10S = stal (9SMnPb28K lub GGG-40) | D wielkość gwintu
B02 = G 1/4"
B03 = G 3/8" |

Dane techniczne

- | | |
|-----------------------------------|--|
| ciśnienie nominalne: | 250 bar (A)
350 bar (S) |
| ciężar: | 0,5 / 1,4 kg (A/S) |
| Do zakresu dostawy należą: | DT-10 = uchwyt uszczelnienia z zawulkanizowanym pierścieniem uszczelniającym (Viton FPM) |