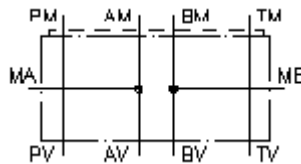


**płyta przyłączy pomiarowych CETOP 5
(płyta pośrednia) podłącz. w A+B
MPZ-10.-A+B-B..**



Symbol:

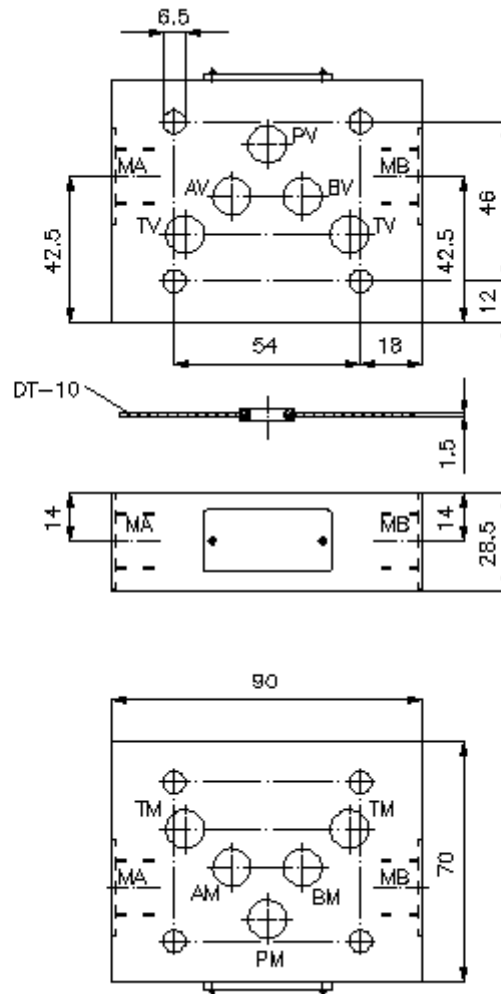
Ciśnienie nominalne:
350 bar



IMAV-Hydraulik GmbH
Breite Strasse 10
D-40670 Meerbusch (Osterath)
Telefon +49 (0)2159 - 9188.0
Telefaks +49 (0)2159 - 4242
E-mail: info@imav.com
Internet: <http://www.imav.com>

IZ-830-402-00

(Zmiany zastrzeżone!)



**płyta przyłączy pomiarowych CETOP 5
(płyta pośrednia) podłącz. w A+B
MPZ-10.-A+B-B..**

Przykład zamówienia:

MPZ - 10A - A+B - B03

↓ ↓ ↓ ↓

A **B** **C** **D**



IMAV-Hydraulik GmbH
Breite Strasse 10
D-40670 Meerbusch (Osterath)
Telefon +49 (0)2159 - 9188.0
Telefaks +49 (0)2159 - 4242
E-mail: info@imav.com
Internet: <http://www.imav.com>

IZ-830-402-00

(Zmiany zastrzeżone!)

Klucz typu:

- A** **wersja urządzenia**
płyta pomiarowa
z ukł. otworów DIN 24340 forma A
rodzaj budowy: płyta wielowarstwowa
- B** **wielkość konstrukcyjna i materiał**
10A = Alu (F37)
10S = stal (9SMnPb28K lub GGG-40)

- C** **funkcja wykonawcza**
A+B = z przyłączem pomiar.do A i B
- D** **wielkość gwintu**
B02 = G 1/4"
B03 = G 3/8"

Dane techniczne

ciśnienie nominalne: 250 bar (A)
350 bar (S)

ciężar: 0,5 / 1,4 kg (A/S)

Do zakresu dostawy należą: DT-10 = uchwyt uszczelnienia z zawulkanizowanym pierścieniem uszczelniającym (Viton FPM)