

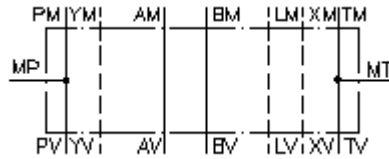
**płyta przyłączy pomiarowych CETOP 7  
(płyta pośrednia) podłącz. w P+T  
MPZ-16.-P+T-B..**



IMAV-Hydraulik GmbH  
Breite Strasse 10  
D-40670 Meerbusch (Osterath)  
Telefon +49 (0)2159 - 9188.0  
Telefaks +49 (0)2159 - 4242  
E-mail: [info@imav.com](mailto:info@imav.com)  
Internet: <http://www.imav.com>

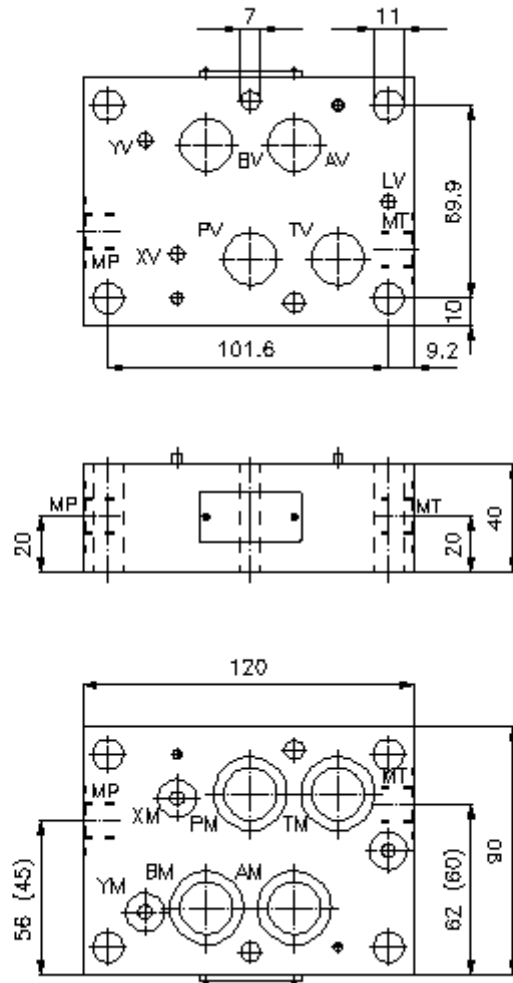
 **Symbol:**

**Ciśnienie nominalne:**  
350 bar



**IZ-830-501-00**

(Zmiany zastrzeżone!)



**płyta przyłączy pomiarowych CETOP 7  
(płyta pośrednia) podłącz. w P+T  
MPZ-16.-P+T-B..**



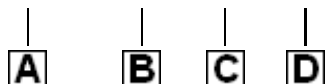
IMAV-Hydraulik GmbH  
Breite Strasse 10  
D-40670 Meerbusch (Osterath)  
Telefon +49 (0)2159 - 9188.0  
Telefaks +49 (0)2159 - 4242  
E-mail: [info@imav.com](mailto:info@imav.com)  
Internet: <http://www.imav.com>

**IZ-830-501-00**

(Zmiany zastrzeżone!)

**Przykład zamówienia:**

MPZ - 16A - P+T - B02



**Klucz typu:**

- |  |   |
|--|---|
| <p><b>A</b> <b>wersja urządzenia</b><br/>płyta pomiarowa<br/>z ukł. otworów DIN 24340 forma A<br/>rodzaj budowy: płyta wielowarstwowa</p> <p><b>B</b> <b>wielkość konstrukcyjna i materiał</b><br/>16A = Alu (F37)<br/>16S = stal (9SMnPb28K lub GGG-40)</p> | <p><b>C</b> <b>funkcja wykonawcza</b><br/>P+T = z przyłączem pomiar.do P i T</p> <p><b>D</b> <b>wielkość gwintu</b><br/>B02 = G 1/4"<br/>B04 = G 1/2"</p> |
|--|---|

**Dane techniczne**

- |                                   |   |
|-----------------------------------|---|
| <b>Wskazówka:</b>                 | wymiary ( ) dla wersji B03 lub B04<br>wersja MPZ-16.-P+T-B04 bez kanału L                         |
| <b>ciśnienie nominalne:</b>       | 250 bar (A)<br>350 bar (S)  |
| <b>ciężar:</b>                    | 1,2 / 3,2 kg (A/S)  |
| <b>Do zakresu dostawy należą:</b> | 4 szt. pierścieni uszczelniających 22.22 x 2.62<br>3 szt. pierścieni uszczelniających 9.19 x 2.62 |