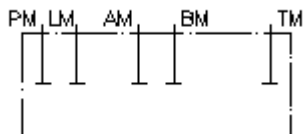


**płyta zamykająca CETOP 5  
P,T,A,B i L zamknięte  
VSP-10.-L**



**Symbol:**

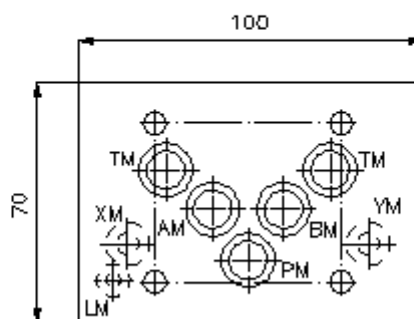
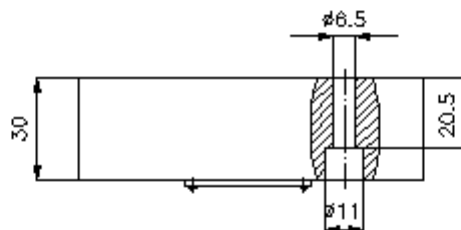
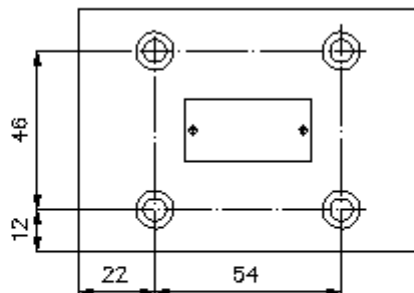
**Ciśnienie nominalne:**  
350 bar



IMAV-Hydraulik GmbH  
Breite Strasse 10  
D-40670 Meerbusch (Osterath)  
Telefon +49 (0)2159 - 9188.0  
Telefaks +49 (0)2159 - 4242  
E-mail: [info@imav.com](mailto:info@imav.com)  
Internet: <http://www.imav.com>

**IZ-850-410-00**

(Zmiany zastrzeżone!)



**płyta zamykająca CETOP 5  
P,T,A,B i L zamknięte  
VSP-10.-L**



IMAV-Hydraulik GmbH  
Breite Strasse 10  
D-40670 Meerbusch (Osterath)  
Telefon +49 (0)2159 - 9188.0  
Telefaks +49 (0)2159 - 4242  
E-mail: [info@imav.com](mailto:info@imav.com)  
Internet: <http://www.imav.com>

**IZ-850-410-00**

(Zmiany zastrzeżone!)

**Przykład zamówienia:**

VSP    - 10A -    L  
|            |            |  
**A**        **B**        **C**

**Klucz typu:**

- A** **wersja urządzenia**  
płyta pośrednia zamykająca  
z ukł. otworów DIN 24340 forma A
- B** **wielkość konstrukcyjna i materiał**  
10A = Alu (F37)  
10S = stal (9SMnPb28K lub GGG-40)
- C** **funkcja wykonawcza**  
L = z otworem na olej upływowy

**Dane techniczne**

- Wskazówka:** wymagane śruby mocujące:  
4 szt. M6 x 30 DIN 912
- ciśnienie nominalne:** 250 bar (A)  
350 bar (S)
- ciężar:** 0,9 / 2,4 kg (A/S)
- Do zakresu dostawy  
należą:** 5 szt. pierścieni uszczelniających 12,42 x 1,78  
1 szt. pierścieni uszczelniających 6,07 x 1,78