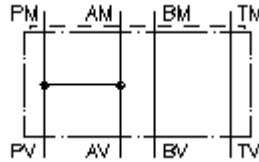


**płytką odchylającą pośr. CETOP 3
(P połączyć z A)
UPZ-06A-PA+B+T**



Symbol:

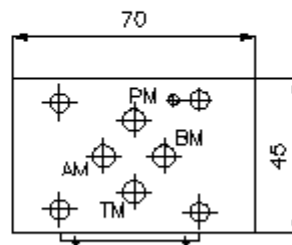
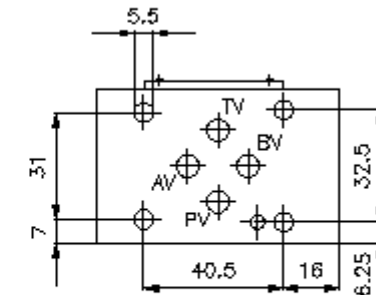
Ciśnienie nominalne:
250 bar



IMAV-Hydraulik GmbH
Breite Strasse 10
D-40670 Meerbusch (Osterath)
Telefon +49 (0)2159 - 9188.0
Telefaks +49 (0)2159 - 4242
E-mail: info@imav.com
Internet: <http://www.imav.com>

IZ-860-201-00

(Zmiany zastrzeżone!)



**płytką odchylającą pośr. CETOP 3
(P połączyć z A)
UPZ-06A-PA+B+T**

Przykład zamówienia:

UPZ - 06A - PA+B+T



IMAV-Hydraulik GmbH
Breite Strasse 10
D-40670 Meerbusch (Osterath)
Telefon +49 (0)2159 - 9188.0
Telefaks +49 (0)2159 - 4242
E-mail: info@imav.com
Internet: <http://www.imav.com>

IZ-860-201-00

(Zmiany zastrzeżone!)

Klucz typu:

A **wersja urządzenia**
płyta pośrednia zamykająca
z ukł. otworów DIN 24340 forma A
rodzaj budowy: płyta wielowarstwowa

B **wielkość konstrukcyjna i materiał**
06A = Alu (F37)

C **funkcja wykonawcza**
PA+B+T = P połączone z A

Dane techniczne

ciśnienie nominalne: 250 bar

ciężar: 0,2 kg

Do zakresu dostawy należą: DT-06 = uchwyt uszczelnienia z zawulkanizowanym pierścieniem uszczelniającym (Viton FPM)