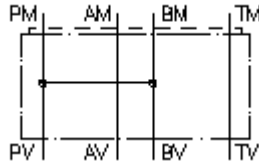


**płytką odchylającą pośr. CETOP 5
(P połączyć z B)
UPZ-10A-PB+A+T**



Symbol:

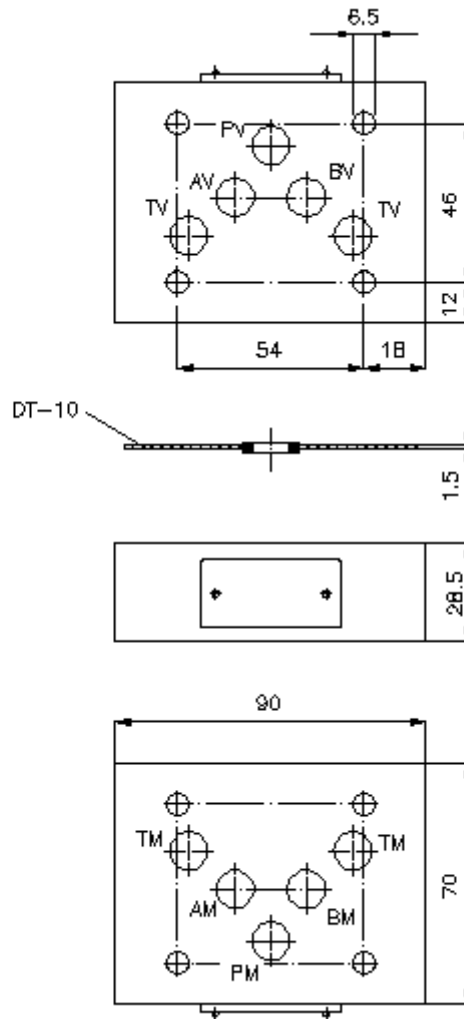
Ciśnienie nominalne:
250 bar



IMAV-Hydraulik GmbH
Breite Strasse 10
D-40670 Meerbusch (Osterath)
Telefon +49 (0)2159 - 9188.0
Telefaks +49 (0)2159 - 4242
E-mail: info@imav.com
Internet: <http://www.imav.com>

IZ-860-400-00

(Zmiany zastrzeżone!)



**płytką odchylającą pośr. CETOP 5
(P połączyć z B)
UPZ-10A-PB+A+T**

Przykład zamówienia:

UPZ - 10A - PB+A+T

|
A

|
B

|
C



IMAV-Hydraulik GmbH
Breite Strasse 10
D-40670 Meerbusch (Osterath)
Telefon +49 (0)2159 - 9188.0
Telefaks +49 (0)2159 - 4242
E-mail: info@imav.com
Internet: <http://www.imav.com>

IZ-860-400-00

(Zmiany zastrzeżone!)

Klucz typu:

A **wersja urządzenia**
płyta pośrednia zamykająca
z ukł. otworów DIN 24340 forma A
rodzaj budowy: płyta wielowarstwowa

B **wielkość konstrukcyjna i materiał**
10A = Alu (F37)

C **funkcja wykonawcza**
PB+A+T = P połączone z B

Dane techniczne

ciśnienie nominalne: 250 bar

ciężar: 0,5 kg

Do zakresu dostawy należą: DT-10 = uchwyt uszczelnienia z zawulkanizowanym pierścieniem uszczelniającym (Viton FPM)