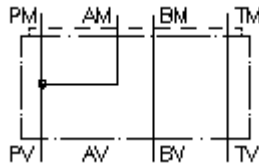


**płytką odchylającą pośr. CETOP 5
(P połączyć z AM, AV zamknąć)
UPZ-10A-PAM+B+T**



Symbol:

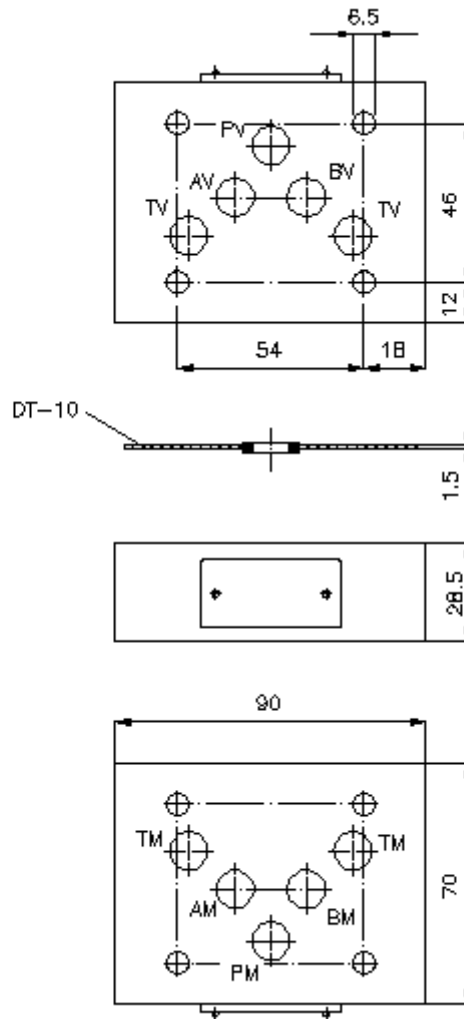
Ciśnienie nominalne:
250 bar



IMAV-Hydraulik GmbH
Breite Strasse 10
D-40670 Meerbusch (Osterath)
Telefon +49 (0)2159 - 9188.0
Telefaks +49 (0)2159 - 4242
E-mail: info@imav.com
Internet: <http://www.imav.com>

IZ-860-404-00

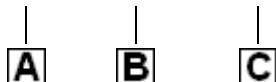
(Zmiany zastrzeżone!)



**płytką odchylającą pośr. CETOP 5
(P połączyć z AM, AV zamknąć)
UPZ-10A-PAM+B+T**

Przykład zamówienia:

UPZ - 10A - PAM+B+T



IMAV-Hydraulik GmbH
Breite Strasse 10
D-40670 Meerbusch (Osterath)
Telefon +49 (0)2159 - 9188.0
Telefaks +49 (0)2159 - 4242
E-mail: info@imav.com
Internet: <http://www.imav.com>

IZ-860-404-00

(Zmiany zastrzeżone!)

Klucz typu:

- | | |
|--|---|
| <p>A wersja urządzenia
płyta pośrednia zamykająca
z ukł. otworów DIN 24340 forma A
rodzaj budowy: płyta wielowarstwowa</p> | <p>B wielkość konstrukcyjna i materiał
10A = Alu (F37)</p> <p>C funkcja wykonawcza
PAM+B+T = AM połączone z P</p> |
|--|---|

Dane techniczne

ciśnienie nominalne: 250 bar

ciężar: 0,5 kg

Do zakresu dostawy należą: DT-10 = uchwyt uszczelnienia z zawulkanizowanym pierścieniem uszczelniającym (Viton FPM)