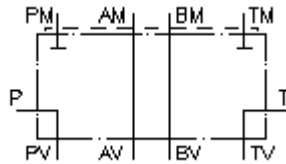


**plyta zasilajaca po srednia CETOP 5
w P+T
EPZ-10A-P+T-B03**



Symbol:

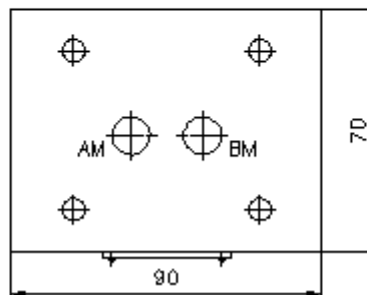
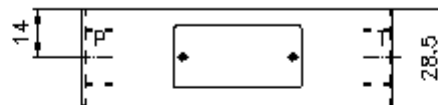
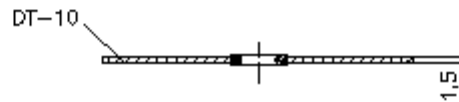
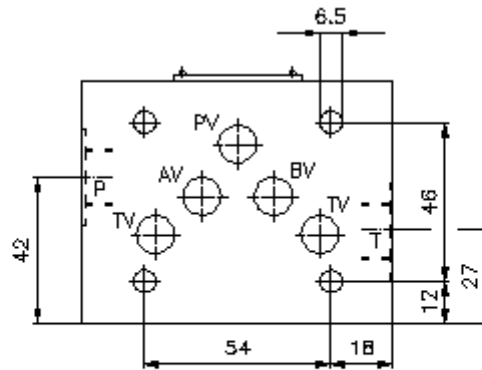
Ciśnienie nominalne:
250 bar



IMAV-Hydraulik GmbH
Breite Strasse 10
D-40670 Meerbusch (Osterath)
Telefon +49 (0)2159 - 9188.0
Telefaks +49 (0)2159 - 4242
E-mail: info@imav.com
Internet: <http://www.imav.com>

IZ-870-402-00

(Zmiany zastrzeżone!)



**płyta zasilająca pośrednia CETOP 5
w P+T
EPZ-10A-P+T-B03**

Przykład zamówienia:

EPZ - 10A - P+T - B03
| | | |
A **B** **C** **D**



IMAV-Hydraulik GmbH
Breite Strasse 10
D-40670 Meerbusch (Osterath)
Telefon +49 (0)2159 - 9188.0
Telefaks +49 (0)2159 - 4242
E-mail: info@imav.com
Internet: <http://www.imav.com>

IZ-870-402-00

(Zmiany zastrzeżone!)

Klucz typu:

- | | |
|--|--|
| A wersja urządzenia
płyty zasilające
z ukł. otworów DIN 24340 forma A
rodzaj budowy: płyta wielowarstwowa | B wielkość konstrukcyjna i materiał
10A = Alu (F37) |
| | C funkcja wykonawcza
P + T = w P i w T |
| | D wielkość gwintu
B03 = G 3/8" |

Dane techniczne

ciśnienie nominalne: 250 bar

ciężar: 0,4 kg

Do zakresu dostawy należą: DT-10 = uchwyt uszczelnienia z zawulkanizowanym pierścieniem uszczelniającym (Viton FPM)