

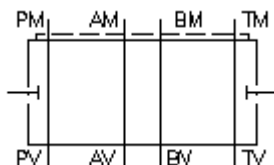
**płytką pośred.wyłącz.ciśn. CETOP 3
(bez nawierc. otworu na wył. ciś.)
DZ-06A-***



IMAV-Hydraulik GmbH
Breite Strasse 10
D-40670 Meerbusch (Osterath)
Telefon +49 (0)2159 - 9188.0
Telefaks +49 (0)2159 - 4242
E-mail: info@imav.com
Internet: <http://www.imav.com>

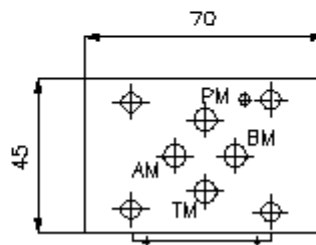
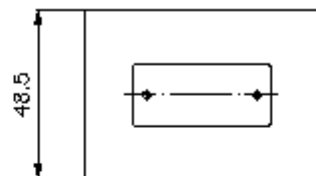
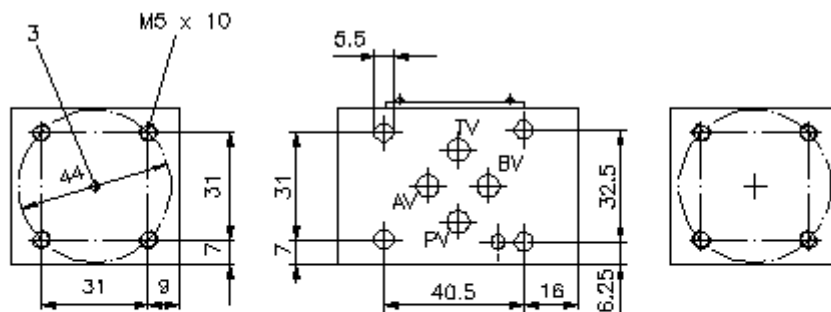
 **Symbol:**

Ciśnienie nominalne:
250 bar



IZ-880-200-00

(Zmiany zastrzeżone!)



**płytkę pośred.wyłącz.ciśn. CETOP 3
(bez nawierc. otworu na wył. ciś.)
DZ-06A-***

Przykład zamówienia:

DZ - 06A - *
| | |
A **B** **C**



IMAV-Hydraulik GmbH
Breite Strasse 10
D-40670 Meerbusch (Osterath)
Telefon +49 (0)2159 - 9188.0
Telefaks +49 (0)2159 - 4242
E-mail: info@imav.com
Internet: <http://www.imav.com>

IZ-880-200-00

(Zmiany zastrzeżone!)

Klucz typu:

A **wersja urządzenia**
płyta z wyłącznikami ciśnieniowymi
z ukł. otworów DIN 24340 forma A
rodzaj budowy: płyta wielowarstwowa

B **wielkość konstrukcyjna i materiał**
06A = Alu (F37)

C **funkcja wykonawcza**
* = bez otworu na wyłłącz. ciśnien.

Dane techniczne

ciśnienie nominalne: 250 bar

ciężar: 0,4 kg

Do zakresu dostawy należą: DT-06 = uchwyt uszczelnienia z zawulkanizowanym pierścieniem uszczelniającym (Viton FPM)