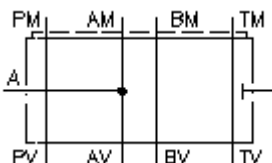


**płytką pośred.wyłącz.ciśn. CETOP 3  
(w A)  
DZ-06A-A**



**Symbol:**

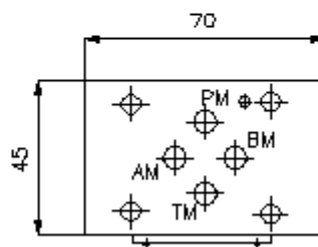
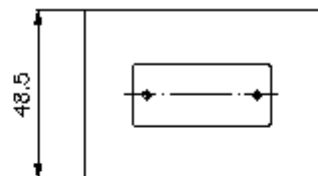
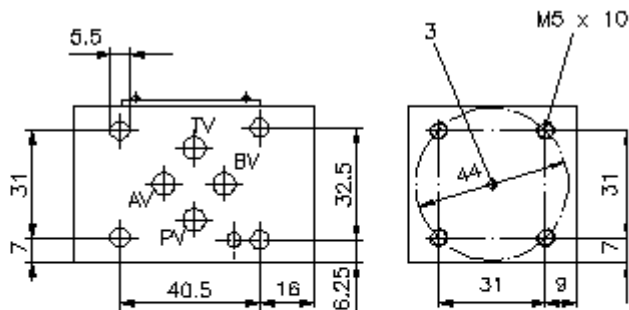
**Ciśnienie nominalne:**  
250 bar



IMAV-Hydraulik GmbH  
Breite Strasse 10  
D-40670 Meerbusch (Osterath)  
Telefon +49 (0)2159 - 9188.0  
Telefaks +49 (0)2159 - 4242  
E-mail: [info@imav.com](mailto:info@imav.com)  
Internet: <http://www.imav.com>

**IZ-880-202-00**

(Zmiany zastrzeżone!)



**płytko pośred.wyłącz.ciśn. CETOP 3  
(w A)  
DZ-06A-A**



IMAV-Hydraulik GmbH  
Breite Strasse 10  
D-40670 Meerbusch (Osterath)  
Telefon +49 (0)2159 - 9188.0  
Telefaks +49 (0)2159 - 4242  
E-mail: [info@imav.com](mailto:info@imav.com)  
Internet: <http://www.imav.com>

**IZ-880-202-00**

(Zmiany zastrzeżone!)

**Przykład zamówienia:**

DZ   - 06A - A  
|        |        |  
**A**    **B**    **C**

**Klucz typu:**

**A** **wersja urządzenia**  
płyta z wyłącznikami ciśnieniowymi  
z ukł. otworów DIN 24340 forma A  
rodzaj budowy: płyta wielowarstwowa

**B** **wielkość konstrukcyjna i materiał**  
06A = Alu (F37)

**C** **funkcja wykonawcza**  
A = działający w A

**Dane techniczne**

**ciśnienie nominalne:** 250 bar

**ciężar:** 0,4 kg

**Do zakresu dostawy należą:** DT-06 = uchwyt uszczelnienia z zawulkanizowanym pierścieniem uszczelniającym (Viton FPM)