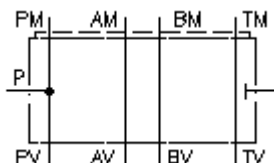


**płytką pośred.wyłącz.ciśn. CETOP 5
(w P)
DZ-10A-P**



Symbol:

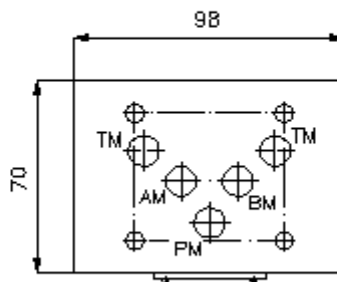
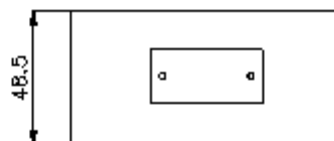
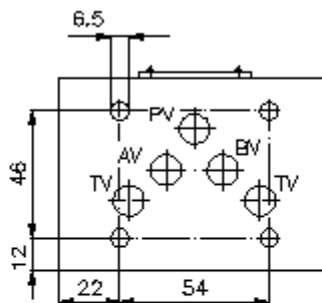
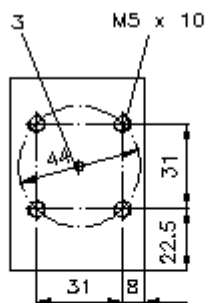
Ciśnienie nominalne:
250 bar



IMAV-Hydraulik GmbH
Breite Strasse 10
D-40670 Meerbusch (Osterath)
Telefon +49 (0)2159 - 9188.0
Telefaks +49 (0)2159 - 4242
E-mail: info@imav.com
Internet: <http://www.imav.com>

IZ-880-401-00

(Zmiany zastrzeżone!)



**płytkę pośred.wyłącz.ciśn. CETOP 5
(w P)
DZ-10A-P**



IMAV-Hydraulik GmbH
Breite Strasse 10
D-40670 Meerbusch (Osterath)
Telefon +49 (0)2159 - 9188.0
Telefaks +49 (0)2159 - 4242
E-mail: info@imav.com
Internet: <http://www.imav.com>

IZ-880-401-00

(Zmiany zastrzeżone!)

Przykład zamówienia:

DZ - 10A - P
| | |
A **B** **C**

Klucz typu:

- | | |
|---|---|
| <p>A wersja urządzenia
płyta z wyłącznikami ciśnieniowymi
z ukł. otworów DIN 24340 forma A
rodzaj budowy: płyta wielowarstwowa</p> | <p>B wielkość konstrukcyjna i materiał
10A = Alu (F37)</p> <p>C funkcja wykonawcza
P = działające w P</p> |
|---|---|

Dane techniczne

ciśnienie nominalne: 250 bar

ciężar: 0,9 kg

Do zakresu dostawy należą: DT-10 = uchwyt uszczelnienia z zawulkanizowanym pierścieniem uszczelniającym (Viton FPM)