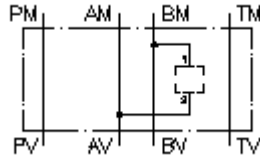


**uniwers.obudowa płyty pośr. CETOP 2  
z A2 do B1  
MGZ-04.-A2/B1/10-05**



**Symbol:**

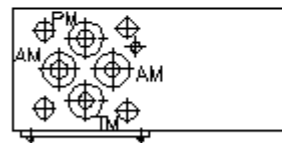
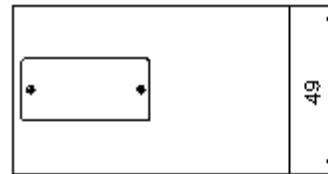
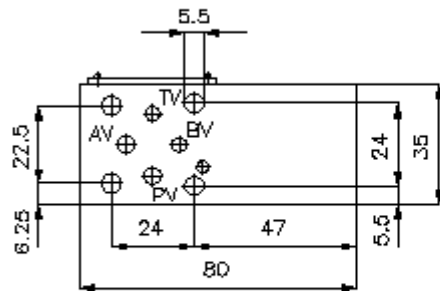
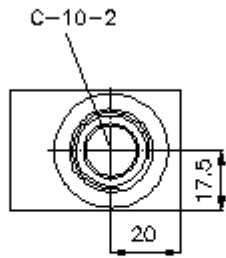
**Ciśnienie  
nominalne:**  
350 bar



IMAV-Hydraulik GmbH  
Breite Strasse 10  
D-40670 Meerbusch (Osterath)  
Telefon +49 (0)2159 - 9188.0  
Telefaks +49 (0)2159 - 4242  
E-mail: [info@imav.com](mailto:info@imav.com)  
Internet: <http://www.imav.com>

**IZ-910-020-00**

(Zmiany zastrzeżone!)



**uniwers.obudowa płyty pośr. CETOP 2  
z A2 do B1  
MGZ-04.-A2/B1/10-05**



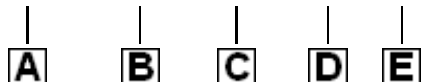
IMAV-Hydraulik GmbH  
Breite Strasse 10  
D-40670 Meerbusch (Osterath)  
Telefon +49 (0)2159 - 9188.0  
Telefaks +49 (0)2159 - 4242  
E-mail: [info@imav.com](mailto:info@imav.com)  
Internet: <http://www.imav.com>

**IZ-910-020-00**

(Zmiany zastrzeżone!)

**Przykład zamówienia:**

MGZ - 04A - A2/B1 / 10 - 05



**Klucz typu:**

- |  |  |
|--|--|
| <b>A</b> <b>wersja urządzenia</b><br>obudowa zaworu wieloczynnościowego<br>z ukł. otworów DIN 24340 forma A<br>rodzaj budowy: płyta wielowarstwowa | <b>C</b> <b>wersja</b><br>A2/B1 = dla zaworu wkręcanego między A i B |
| <b>B</b> <b>wielkość konstrukcyjna i materiał</b><br>04A = Alu (F37)<br>04S = stal (9SMnPb28K lub GGG-40)  | <b>D</b> <b>wielkość otworu mocującego</b><br>seria 10               |
|  | <b>E</b> <b>wysokość</b><br>05 = 50 mm                               |

**Dane techniczne**

- ciśnienie nominalne:** 350 bar (S)  
250 bar (A)
- ciężar:** 0,4 / 1, 1 kg (A/S)
- otwór mocujący:** C-10-2 patrz arkusz wymiarowy nr: [IK-100-109-00](#)
- Do zakresu dostawy należą:** 4 szt. pierścieni uszczelniających 6,80 x 1,78