

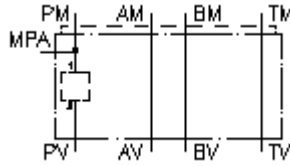
**uniwers.obudowa płyty pośr. CETOP 3
z PM1 do PV2+MPA
MGZ-06.-PM1/PV2/10+MPA-04**



IMAV-Hydraulik GmbH
Breite Strasse 10
D-40670 Meerbusch (Osterath)
Telefon +49 (0)2159 - 9188.0
Telefaks +49 (0)2159 - 4242
E-mail: info@imav.com
Internet: <http://www.imav.com>

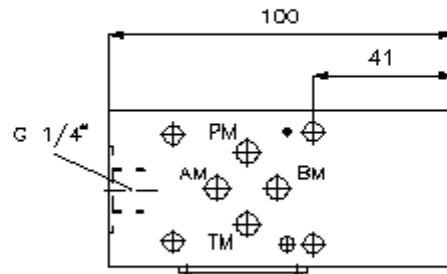
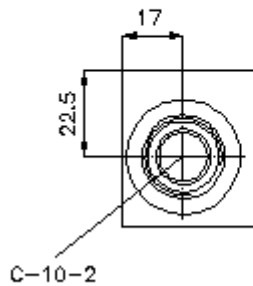
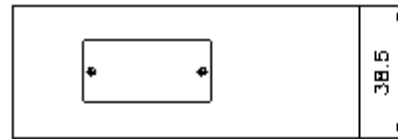
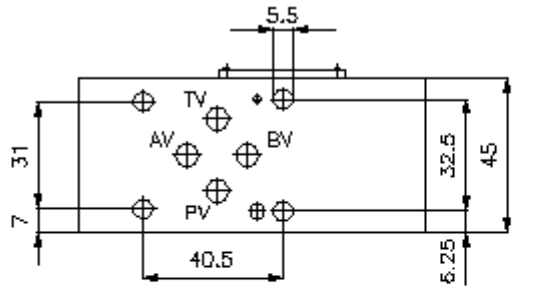
 **Symbol:**

Ciśnienie nominalne:
350 bar



IZ-920-100-00

(Zmiany zastrzeżone!)



**uniwers.obudowa płyty pośr. CETOP 3
z PM1 do PV2+MPA
MGZ-06.-PM1/PV2/10+MPA-04**



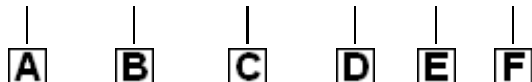
IMAV-Hydraulik GmbH
Breite Strasse 10
D-40670 Meerbusch (Osterath)
Telefon +49 (0)2159 - 9188.0
Telefaks +49 (0)2159 - 4242
E-mail: info@imav.com
Internet: <http://www.imav.com>

IZ-920-100-00

(Zmiany zastrzeżone!)

Przykład zamówienia:

MGZ - 06A - PM1/PV2 / 10 + MPA - 04



Klucz typu:

- | | |
|--|---|
| A wersja urządzenia
obudowa zaworu wieloczynnościowego
z ukł. otworów DIN 24340 forma A
rodzaj budowy: płyta wielowarstwowa | C wersja
PM1/PV2 = dla zaworu wkręcanego w P |
| B wielkość konstrukcyjna i materiał
06A = Alu (F37)
06S = stal (9SMnPb28K lub GGG-40) | D wielkość otworu mocującego
seria 10 |
| | E przyłącze pomiarowe
MPA = przyłącze pomiarowe w P na stronie A |
| | F wysokość
04 = 40 mm |

Dane techniczne

Wskazówka:

Odnosnie kierunku przepływu należy przestrzegać opisu (przyłącza "1" i "2"). W przypadku wersji AA i BB przez obracanie obudowy zaworu uniwersalnego CETOP 3 względem osi wzdłużnej zmienia się kierunek przepływu z 1 do 2 na 2 do 1 (patrz opis symboli).
Dla wszystkich płyt zaworów CETOP 3 z funkcją w P lub T przez obracanie względem osi wzdłużnej zmienia się dodatkowo kanał: tzn. P zmienia się na T i T na P.

ciśnienie nominalne: 350 bar (S)
250 bar (A)

ciężar: 0,5 / 1, 1 kg (A/S)

otwór mocujący: C-10-2 patrz arkusz wymiarowy nr: [IK-100-109-00](#)

Do zakresu dostawy należą: DT-06 = uchwyt uszczelnienia z zawulkanizowanym pierścieniem uszczelniającym (Viton FPM)