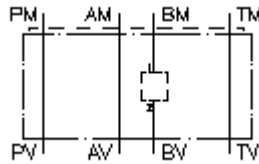


**uniwers.obudowa płyty pośr. CETOP 3  
z B do B  
MGZ-06.-BB/10-04**



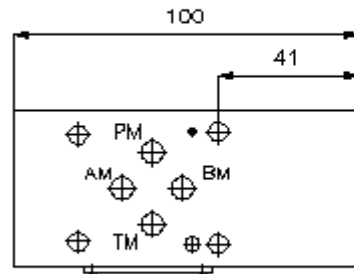
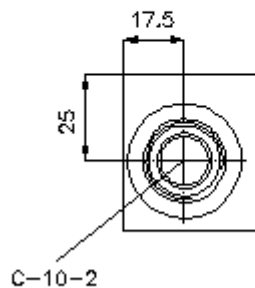
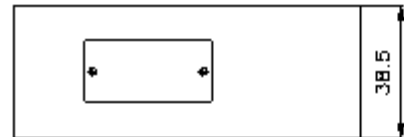
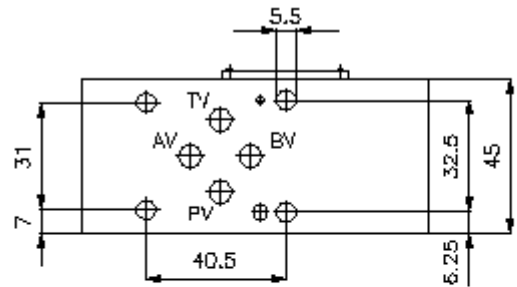
IMAV-Hydraulik GmbH  
Breite Strasse 10  
D-40670 Meerbusch (Osterath)  
Telefon +49 (0)2159 - 9188.0  
Telefaks +49 (0)2159 - 4242  
E-mail: [info@imav.com](mailto:info@imav.com)  
Internet: <http://www.imav.com>

 **Symbol:**



**Ciśnienie nominalne:**  
350 bar

**IZ-920-107-00**  
(Zmiany zastrzeżone!)



**uniwers.obudowa płyty pośr. CETOP 3  
z B do B  
MGZ-06.-BB/10-04**



IMAV-Hydraulik GmbH  
Breite Strasse 10  
D-40670 Meerbusch (Osterath)  
Telefon +49 (0)2159 - 9188.0  
Telefaks +49 (0)2159 - 4242  
E-mail: [info@imav.com](mailto:info@imav.com)  
Internet: <http://www.imav.com>

**IZ-920-107-00**

(Zmiany zastrzeżone!)

**Przykład zamówienia:**

MGZ - 06A - BB / 10 - 04

A B C D E

**Klucz typu:**

- |  |  |
|--|--|
| <b>A</b> <b>wersja urządzenia</b><br>obudowa zaworu wieloczynnościowego<br>z ukł. otworów DIN 24340 forma A<br>rodzaj budowy: płyta wielowarstwowa | <b>C</b> <b>wersja</b><br>BB = dla zaworu wkręcanego w B |
| <b>B</b> <b>wielkość konstrukcyjna i materiał</b><br>06A = Alu (F37)<br>06S = stal (9SMnPb28K lub GGG-40)  | <b>D</b> <b>wielkość otworu mocującego</b><br>seria 10   |
|  | <b>E</b> <b>wysokość</b><br>04 = 40 mm                   |

**Dane techniczne**

**Wskazówka:**

Oдноśnie kierunku przepływu należy przestrzegać opisu (przyłącza "1" i "2"). W przypadku wersji AA i BB przez obracanie obudowy zaworu uniwersalnego CETOP 3 względem osi wzdłużnej zmienia się kierunek przepływu z 1 do 2 na 2 do 1 (patrz opis symboli).  
Dla wszystkich płyt zaworów CETOP 3 z funkcją w P lub T przez obracanie względem osi wzdłużnej zmienia się dodatkowo kanał: tzn. P zmienia się na T i T na P.

**ciśnienie nominalne:** 350 bar (S)  
250 bar (A)

**ciężar:** 0,5 / 1, 1 kg (A/S)

**otwór mocujący:** C-10-2 patrz arkusz wymiarowy nr: [IK-100-109-00](#)

**Do zakresu dostawy należą:** DT-06 = uchwyt uszczelnienia z zawulkanizowanym pierścieniem uszczelniającym (Viton FPM)