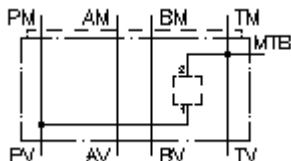


**uniwers.obudowa płyty pośr. CETOP 3  
z P1 do T2+MPB  
MGZ-06.-P1/T2/10+MTB-04**



**Symbol:**

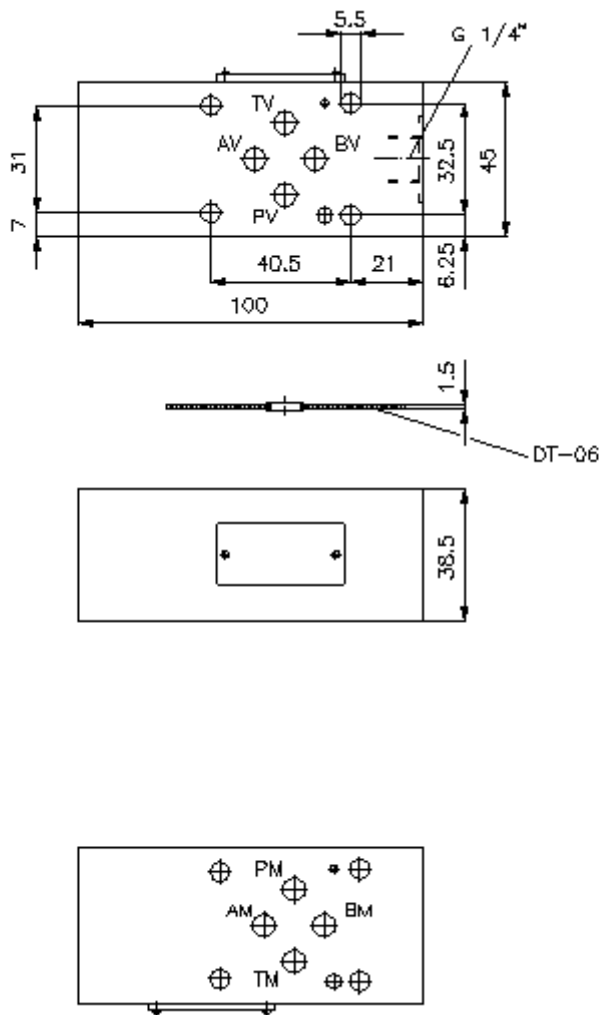
**Ciśnienie nominalne:**  
350 bar



IMAV-Hydraulik GmbH  
Breite Strasse 10  
D-40670 Meerbusch (Osterath)  
Telefon +49 (0)2159 - 9188.0  
Telefaks +49 (0)2159 - 4242  
E-mail: [info@imav.com](mailto:info@imav.com)  
Internet: <http://www.imav.com>

**IZ-920-111-00**

(Zmiany zastrzeżone!)



**uniwers.obudowa płyty pośr. CETOP 3  
z P1 do T2+MPB  
MGZ-06.-P1/T2/10+MTB-04**



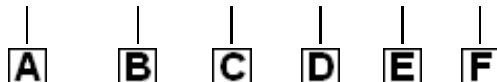
IMAV-Hydraulik GmbH  
Breite Strasse 10  
D-40670 Meerbusch (Osterath)  
Telefon +49 (0)2159 - 9188.0  
Telefaks +49 (0)2159 - 4242  
E-mail: [info@imav.com](mailto:info@imav.com)  
Internet: <http://www.imav.com>

**IZ-920-111-00**

(Zmiany zastrzeżone!)

**Przykład zamówienia:**

MGZ - 06A - P1/T2 / 10 + MTB - 04



**Klucz typu:**

- |  |   |
|--|---|
| <b>A</b> <b>wersja urządzenia</b><br>obudowa zaworu wieloczynnościowego<br>z ukł. otworów DIN 24340 forma A<br>rodzaj budowy: płyta wielowarstwowa | <b>C</b> <b>wersja</b><br>P1/T2 = dla zaworu wkręcanego między P i T              |
| <b>B</b> <b>wielkość konstrukcyjna i materiał</b><br>06A = Alu (F37)<br>06S = stal (9SMnPb28K lub GGG-40)  | <b>D</b> <b>wielkość otworu mocującego</b><br>seria 10                            |
|  | <b>E</b> <b>przyłącze pomiarowe</b><br>MTB = przyłącze pomiarowe w T na stronie B |
|  | <b>F</b> <b>wysokość</b><br>04 = 40 mm  |

**Dane techniczne**

**Wskazówka:**

Odnosnie kierunku przepływu należy przestrzegać opisu (przyłącza "1" i "2"). W przypadku wersji AA i BB przez obracanie obudowy zaworu uniwersalnego CETOP 3 względem osi wzdłużnej zmienia się kierunek przepływu z 1 do 2 na 2 do 1 (patrz opis symboli).  
Dla wszystkich płyt zaworów CETOP 3 z funkcją w P lub T przez obracanie względem osi wzdłużnej zmienia się dodatkowo kanał: tzn. P zmienia się na T i T na P.

**ciśnienie nominalne:**

350 bar (S)  
250 bar (A)

**ciężar:**

0,5 / 1, 1 kg (A/S)

**otwór mocujący:**

C-10-2 patrz arkusz wymiarowy nr: [IK-100-109-00](#)

**Do zakresu dostawy należą:**

DT-06 = uchwyt uszczelnienia z zawulkanizowanym pierścieniem uszczelniającym (Viton FPM)